

物件名	ブエナビスタ難波タワー		
間取り	1LDK・全戸角部屋		
賃貸借条件	賃料	別紙参照	円
	共益費	10,000	円
	水道代	水道局検針/実費	円
	敷金	0	円
	礼金	1ヶ月	円
所在地	〒556-0013 大阪市浪速区戎本町1-7-21		
交通	Osaka Metro御堂筋・四つ橋線 大国町駅4番出口から徒歩20秒		
建物概要	構造規模	鉄筋コンクリート造 13階建	
	総戸数	48戸	
	竣工	2026年4月末竣工	
	入居時期	即入居可	
	専有面積	別紙参照	
駐車場	無し		
本体設備	オートロック非接触キー・EV・防犯カメラ 宅配BOX・屋上テラス・ホテル仕様の内廊下 24時間ゴミ出し・ホテルライクロビー		
各戸設備	ミラトップ製洗面台・浴室暖房乾燥機 キッチン間接照明・大容量WIC・ダウンライト エアコン4.0kw・10G・Low-E複層ガラス		
備考	BK：1ヶ月（税込） ペット可（礼金1ヶ月増・犬猫1匹） 保証会社オリコ・全保連		
	※ 物確.com+リアプロ+レインズ参照 取引形態:代理		
<b>関西プロパティ株式会社</b> 〒550-0015 大阪市西区南堀江1-11-15-8F TEL 06-6541-9420 FAX 06-6541-9430 営業時間10:00~18:00 土日祝・第1水休み			

# ネット無料！最新ハイスペックモデル 10G 光！Wi-Fi7規格！

ハイグレード都市型レジデンス【ブエナビスタシリーズ】  
ブランドコンセプト～モダン・アーバン・スタイリッシュ・ハイクオリティ～



全戸角部屋♪バルコニーガラス腰壁の分譲仕様♪  
ホテルライクな内廊下設計♪



## 第1期募集開始!!



LUUP設置済♪



エントランス+EVには  
24時間BGMでお出迎え



初期費用・決済金と  
BK相殺可

### ♪オススメPOINT♪

★ 駅上の好立地&利便性抜群!!

スーパー、コンビニetcがあるので、とっても便利♪  
大国町駅4番出入口すぐ♪

★ ペット(小型犬or猫)飼育OK!!

ペットと共に癒しの生活♪(礼金1ヶ月アップ)

★ 天井高2.82mで開放感抜群!!

通常天井高2.4mのところ、2.82mと開放感があります♪  
(11階~13階のみ天井高2.5m)

★ 全戸標準装備!!

全身ミラー、天井ダウンライト照明(リビング+洋室にも)  
で楽々入居♪

# 全戸角部屋+ラグジュアリーな内廊下仕様♪

※図面等は概略であり、相違する場合は現況を優先いたします。

# ブエナビスタ難波タワー 募集賃料表

ハイグレード都市型レジデンス【ブエナビスタシリーズ】 4月末竣工/5月1日入居開始

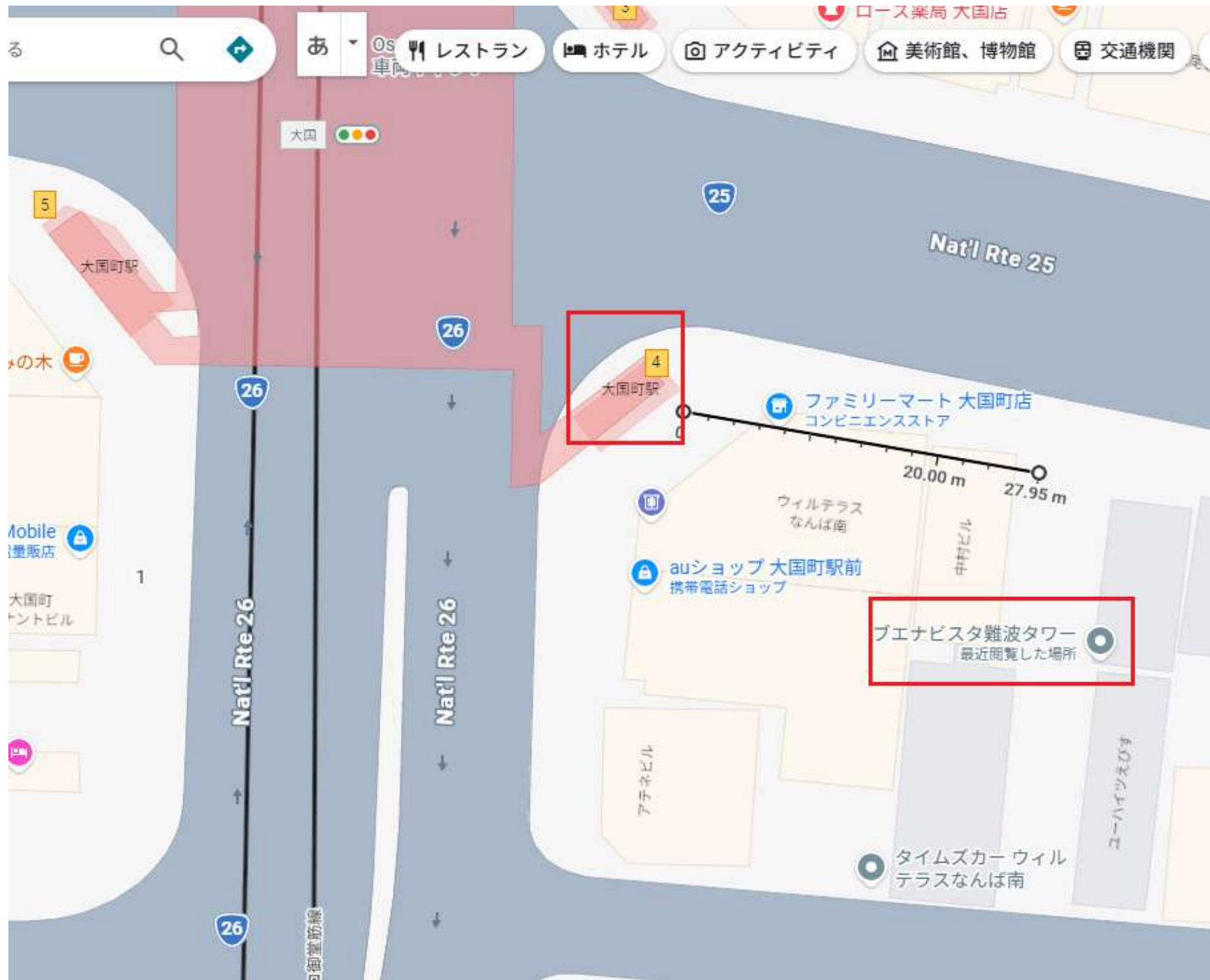
バルコニー		北 向 き				南 向 き				
		屋上ルーフトップテラス/最上階から階段で屋上に上がれます♪								
建具色 / 床色		ホワイト系 / ホワイト系				ブラウン系 / ブラウン系				
号室タイプ		1301	1号室タイプ	1302	2号室タイプ	1303	3号室タイプ	1304	4号室タイプ	次期募集
間取り	13F	1LDK	34.78	1LDK	34.78	1LDK	34.52	1LDK	34.52	
賃料										
号室タイプ		1201	1号室タイプ	1202	2号室タイプ	1203	3号室タイプ	1204	4号室タイプ	次期募集
間取り	12F	1LDK	34.78	1LDK	34.78	1LDK	34.52	1LDK	34.52	
賃料										
号室タイプ		1101	1号室タイプ	1102	2号室タイプ	1103	3号室タイプ	1104	4号室タイプ	募集中
間取り	11F	1LDK	34.78	1LDK	34.78	1LDK	34.52	1LDK	34.52	
賃料		140,000		140,000		140,000		140,000		
号室タイプ		1001	1号室タイプ	1002	2号室タイプ	1003	3号室タイプ	1004	4号室タイプ	次期募集
間取り	10F	1LDK	34.78	1LDK	34.78	1LDK	34.52	1LDK	34.52	
賃料										
号室タイプ		901	1号室タイプ	902	2号室タイプ	903	3号室タイプ	904	4号室タイプ	次期募集
間取り	9F	1LDK	34.78	1LDK	34.78	1LDK	34.52	1LDK	34.52	
賃料										
号室タイプ		801	1号室タイプ	802	2号室タイプ	803	3号室タイプ	804	4号室タイプ	募集中
間取り	8F	1LDK	34.78	1LDK	34.78	1LDK	34.52	1LDK	34.52	
賃料		137,000		137,000		137,000		137,000		
号室タイプ		701	1号室タイプ	702	2号室タイプ	703	3号室タイプ	704	4号室タイプ	次期募集
間取り	7F	1LDK	34.78	1LDK	34.78	1LDK	34.52	1LDK	34.52	
賃料										
号室タイプ		601	1号室タイプ	602	2号室タイプ	603	3号室タイプ	604	4号室タイプ	次期募集
間取り	6F	1LDK	34.78	1LDK	34.78	1LDK	34.52	1LDK	34.52	
賃料										
号室タイプ		501	1号室タイプ	502	2号室タイプ	503	3号室タイプ	504	4号室タイプ	募集中
間取り	5F	1LDK	34.78	1LDK	34.78	1LDK	34.52	1LDK	34.52	
賃料		134,000		134,000		134,000		134,000		
号室タイプ		401	1号室タイプ	402	2号室タイプ	403	3号室タイプ	404	4号室タイプ	次期募集
間取り	4F	1LDK	34.78	1LDK	34.78	1LDK	34.52	1LDK	34.52	
賃料										
号室タイプ		301	1号室タイプ	302	2号室タイプ	303	3号室タイプ	304	4号室タイプ	次期募集
間取り	3F	1LDK	34.78	1LDK	34.78	1LDK	34.52	1LDK	34.52	
賃料										
号室タイプ		201	1号室タイプ	202	2号室タイプ	203	3号室タイプ	204	4号室タイプ	募集中
間取り	2F	1LDK	34.78	1LDK	34.78	1LDK	34.52	1LDK	34.52	
賃料		131,000		131,000		131,000		131,000		
号室タイプ		原付置場3台×月額3,000円(税別)								
間取り	1F	駐輪場47台×1,000円(税別)								
賃料		LUUP10台								

敷金	礼金	水道代	共益費
0	1ヶ月 (賃料+共益費の合計額)	実費	10,000円

## その他

- ※ ペット飼育可能=礼金1ヶ月アップ(賃料+共益費/小型犬or猫1匹まで)
- ※ 短期解約違約金/半年以下の解約は月額賃料合計額の2ヶ月分/1年以下の解約は月額賃料合計額の1ヶ月分(大手法人で違約金無しの場合は礼金アップ1ヶ月で可)
- ※ 退去時ハウスクリーニング代25,000円+エアコン清掃費1台15,000円=計40,000円(税別)要
- ※ 転貸不可(Airbnb等の民泊利用禁止、法人社宅代行転貸は可)
- ※ 解約予告は2ヶ月前通知(大手法人で解約1ヶ月前通知の場合は礼金アップ1ヶ月で可)
- ※ 保証会社オリコ優先/否決時は全保連/SOHO・店舗・事務所の場合は、全保連(消費税有・業種確認有/民泊不可)
- ※ オリコ・全保連が両方否決時は審査落ちキャンセル
- ※ 連帯保証人無し/緊急連絡先のみ必要(親族に限る)・火災・家財保険料2年2万円/エイワン少額短期保険
- ※ 大手法人は礼金2ヶ月(保証会社無、保証人無)、中小法人は礼金1ヶ月(保証会社有、代表者保証人有)

関西プロパティ株式会社	取引態様:代理	1	(決済金・FR相殺可)
営業時間10:00~18:00(土日祝・第1水休み)	TEL 06-6541-9420	広告料	ヶ月(税込)
〒550-0015大阪市西区南堀江1-11-15-8F	FAX 06-6541-9430		



る



あ

レストラン

ホテル

アクティビティ

美術館、博物館

交通機関

大田

5

大田町駅

25

Nat'l Rte 25

26

4

大田町駅

ファミリーマート 大田町店  
コンビニエンスストア

20.00 m 27.95 m

ウィルテラス  
なんば南

auショップ 大田町駅前  
携帯電話ショップ

ブエナビスタ難波タワー  
最近閲覧した場所

Mobile  
量販店

1

大田町  
フロントビル

26

Nat'l Rte 26

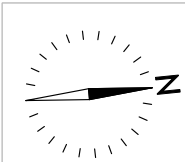
Nat'l Rte 26

アテネビル

タイムズカーウィル  
テラスなんば南

ユーハイツエビオ

日御堂筋線



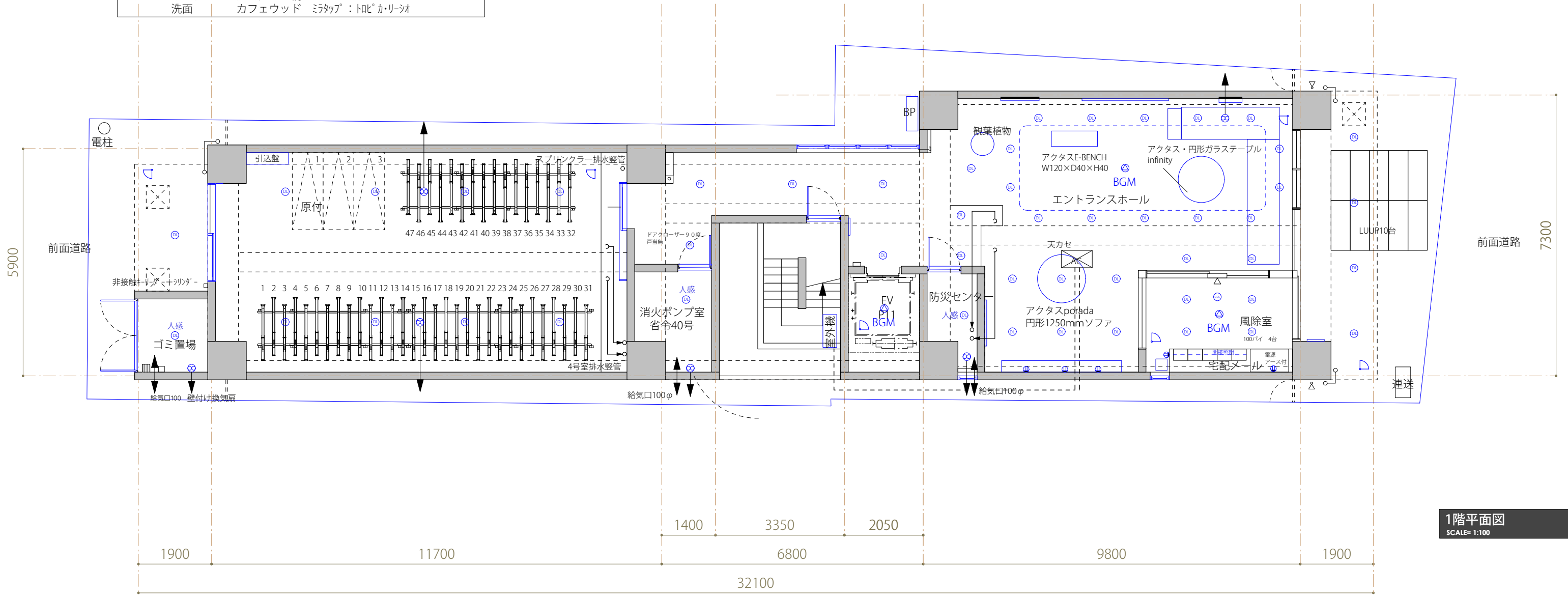
# type 01 FLOOR-01

都市計画概要	
計画地	大阪市浪速区戎本町1丁目5番4
敷地面積	279.86㎡
市街化区域	市街化区域
用途地域	商業地域
建ぺい率	80%(指定)
容積率	600%(指定)
その他の地域地区等	防火地域 準防火地域
道路斜線	適用距離：25m 勾配：1.5
隣地斜線	
北側斜線	
前面道路	北：27.0m 南：8.0m

Ⓞ	直付薄型LEDダウンライト ROOM LDK 調光器 (2台)
	非調光：OL251360 調光：OL251777 (オーデリック製)
Ⓢ	引掛レベツト 2ヶ所
	※照明器具は全てLED電球色 (共用部含めて全て)
△	防犯カメラ (1階5台 EV内1台) 6台
Ⓞ	BGM (2台 EV内1台) = 3台
洗面	W750 ミラタップ ミラー棚上下セット
UB	リクシルオプション仕様 ダウンライト2カ所+浴乾電気式100V
キッチン	新型MXキッチン (パナソニック)
インターフォンカバー	省令40号パナソニック：難波サウスタワー同様
宅配BOX	フルタイムシステム：ノンタッチ、AL鳴動運動、住戸モーター鳴動運動
省エネ対応	Low-E'ア'双連熱'イ' (網戸有り)、エアコン4.0KWダイキン200V
	屋上スタイロ外断熱

### 色組み合わせ

1,2号室	床材	アッシュ柄 ダーク・ヒール145II 銘木柄147幅
	建具+巾木	しっくいホワイト柄 パナ
	キッチン	パウダーホワイト柄 パナMX
	洗面	ホワイト ミラタップ：トビ°カリ°ソ
3,4号室	床材	バーチ柄グレー ダーク・ヒール145II 銘木柄147幅
	建具+巾木	グレー・アッシュ柄 パナ
	キッチン	グレイッシュILM柄 パナMX
	洗面	カフェウッド ミラタップ：トビ°カリ°ソ

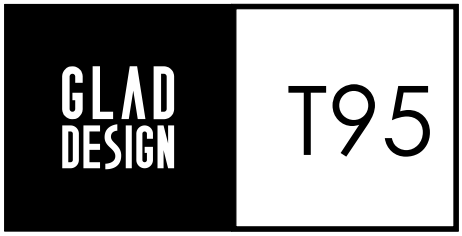


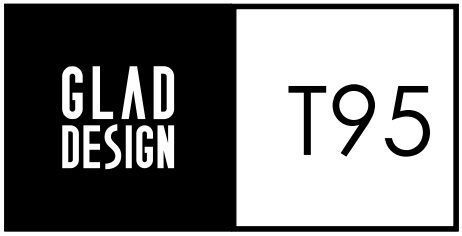
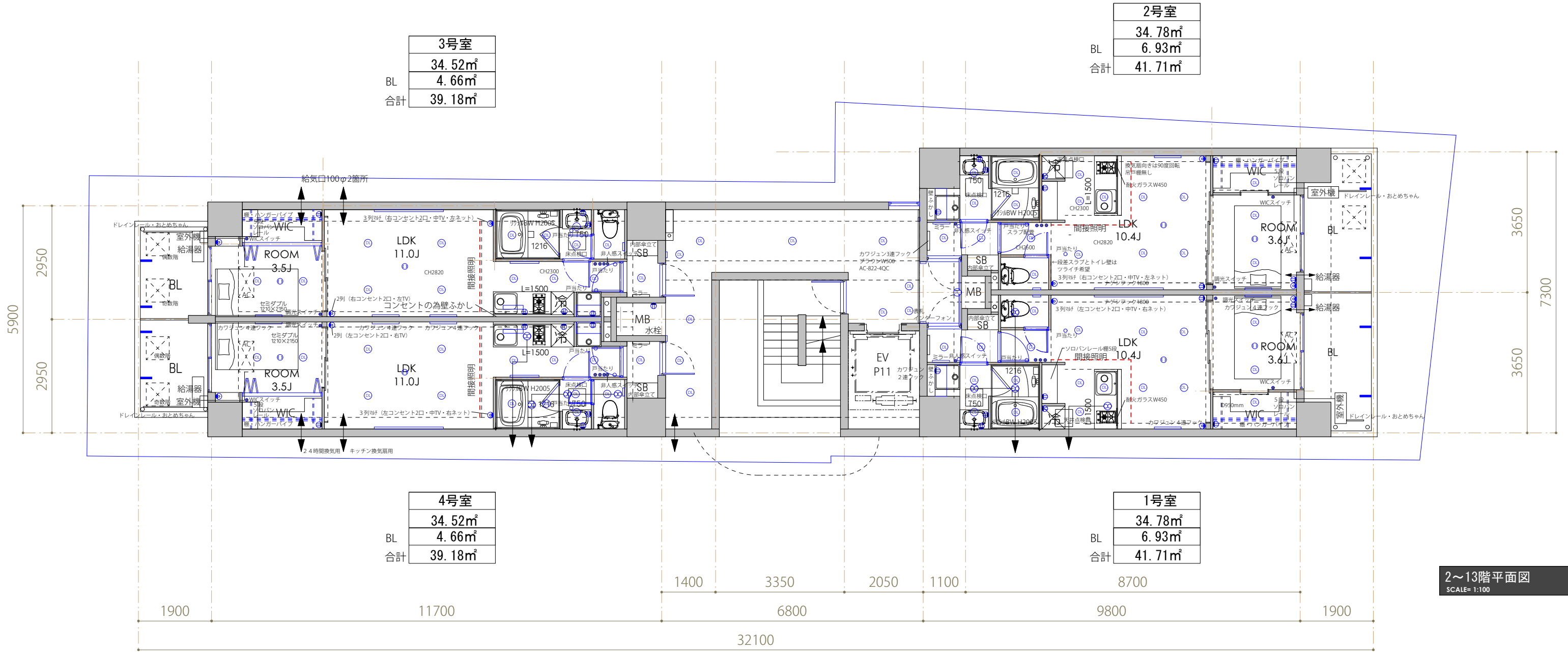
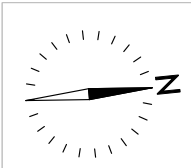
1階平面図  
SCALE= 1:100

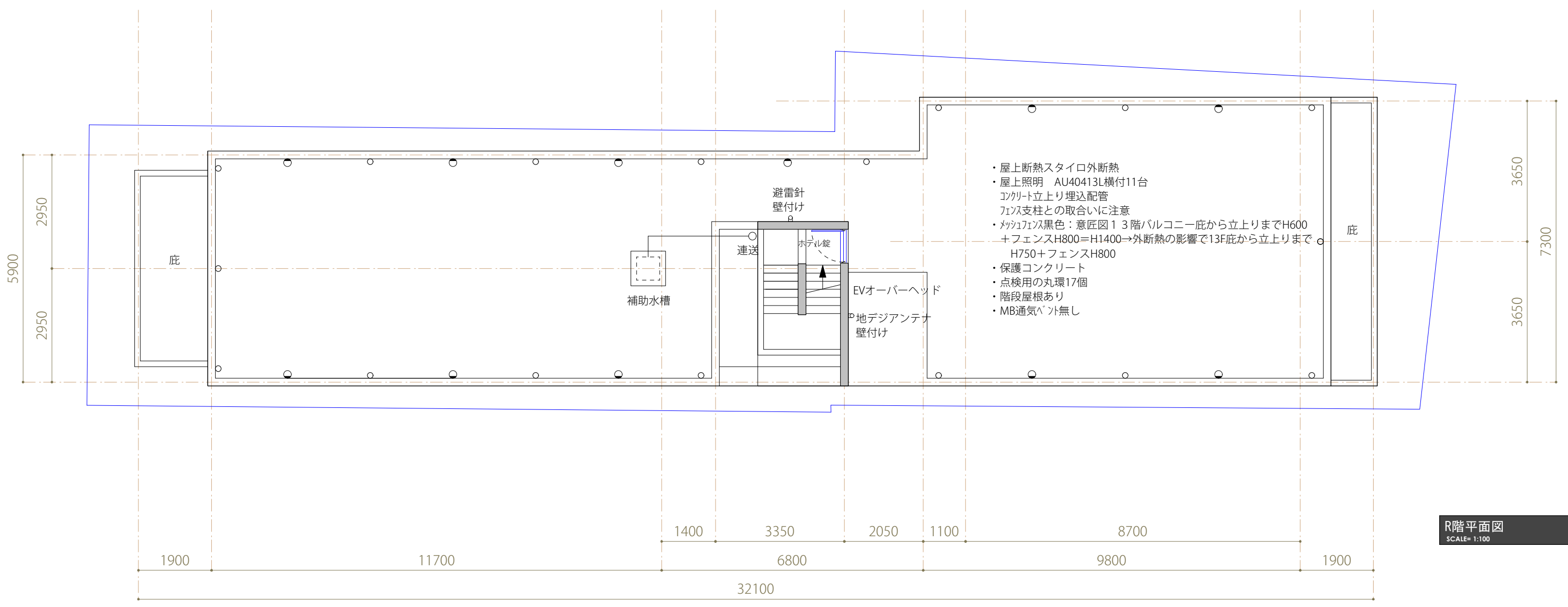
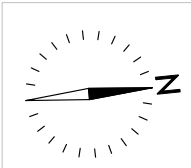
2026.04.30

(仮称) プエナビスタ難波タワーPROJECT

PLAN scale 1:100 株式会社グランドデザイン  
growing+link+architecture+development



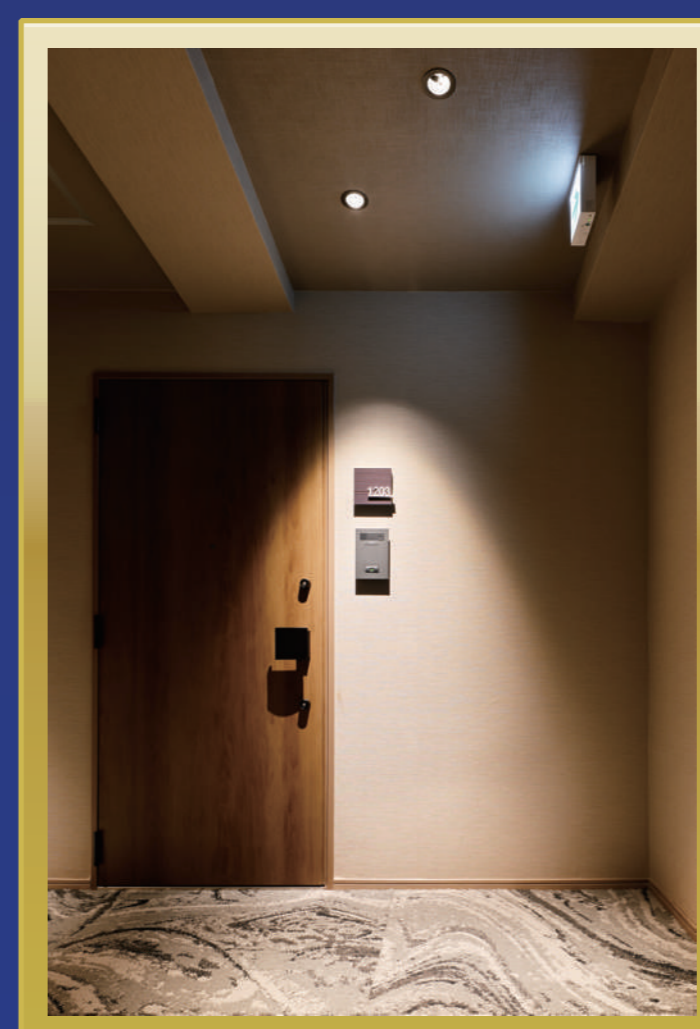
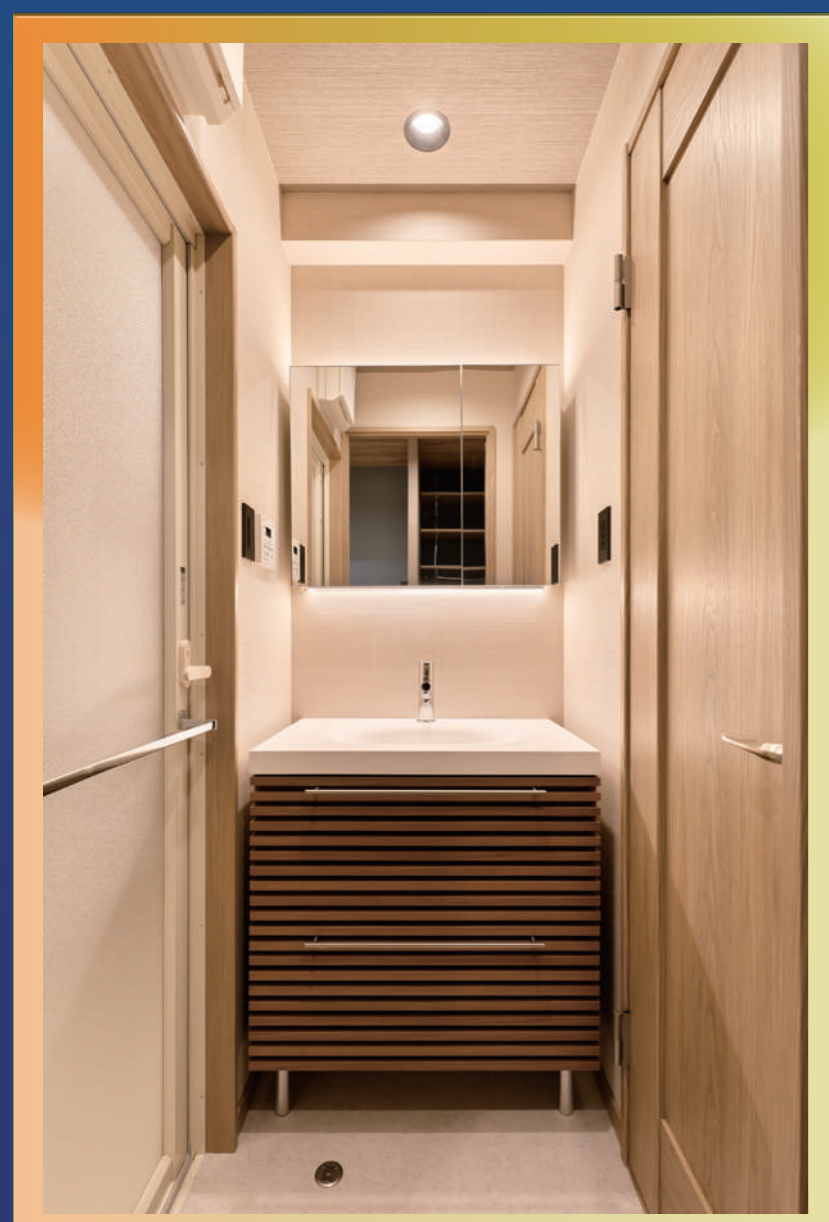




R階平面図  
SCALE= 1:100







ブエナビスタ難波タワー

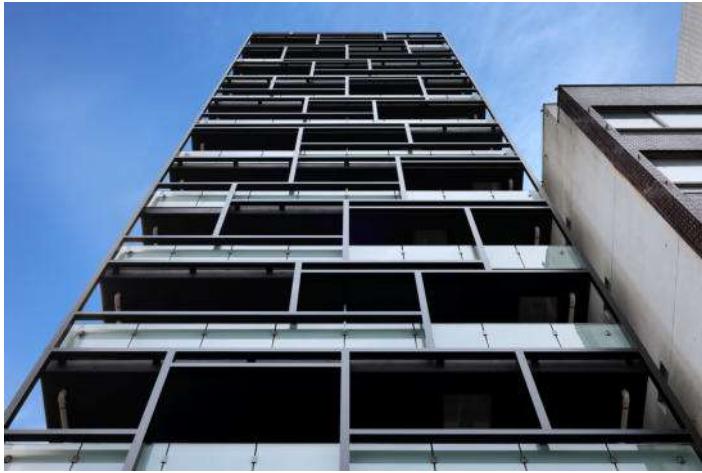
竣工写真 ブエナビスタ難波タワー 画像コンタクト



01\_CAPS9514\_外観北面



02\_CAPS9533\_外観北東面



03\_CAPS9579\_北面 見上げ



04\_CAPS9539\_北面 見上げ



09\_CAPS9512\_外観南東面\_修整



11\_CAPS9472\_南面 見上げ

# 竣工写真 ブエナビスタ難波タワー 画像コンタクト



13\_CAPS9596\_エントランスポーチ\_修整



14\_CAPS9589\_エントランスポーチ\_修整



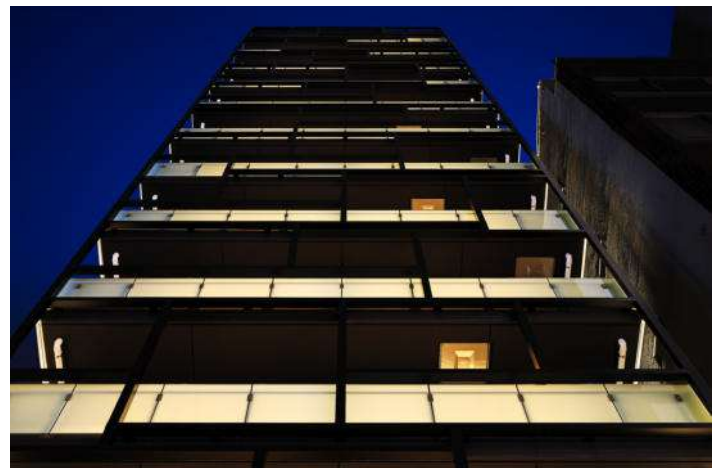
15\_CAPS9451\_駐輪場入口廻り\_修整



16\_CAPS9978\_外観北面(夜景)

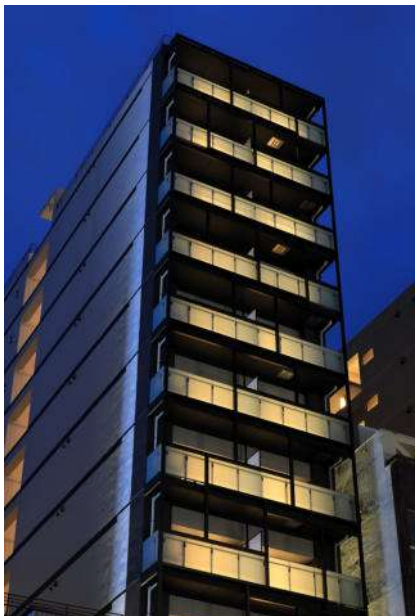


17\_CAPS9986\_外観北東(夜景)



18\_CAPS0061\_北面 見上げ(夜景)

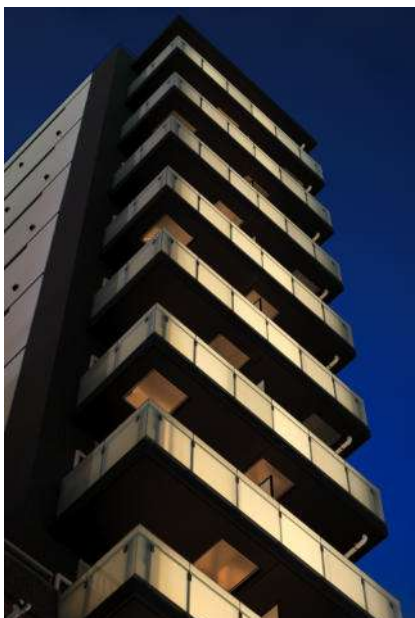
竣工写真 ブエナビスタ難波タワー 画像コンタクト



19\_CAPS9993\_北東面 見上げ(夜景)



23\_CAPS0019\_外観南東面(夜景)\_修整



25\_CAPS0042\_南面 見上げ(夜景)



26\_CAPS0112\_エントランスポーチ(夜景)\_修整



27\_CAPS0094\_エントランスポーチ(夜景)\_修整



29\_CAPS0033\_駐輪場入口廻り(夜景)\_修整

竣工写真 ブエナビスタ難波タワー 画像コンタクト



30\_CAPS0140\_風除室



31\_CAPS0156\_風除室



32\_CAPS0197\_エントランスホール



33\_CAPS0215\_エントランスホール



34\_CAPS0231\_エントランスホール



35\_CAPS0241\_エントランスホール

# 竣工写真 ブエナビスタ難波タワー 画像コンタクト



36\_CAPS0265\_エントランスホール



37\_CAPS0257\_エントランスホール



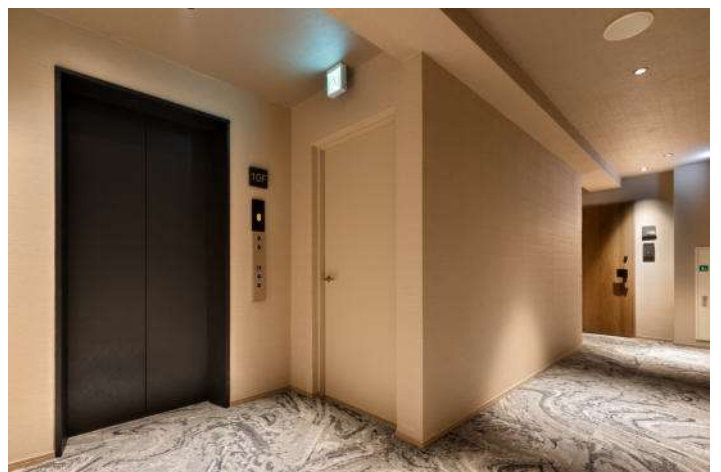
38\_CAPS0273\_エントランスホール



39\_CAPS0281\_エントランスホール



40\_CAPS0208\_エントランスホール

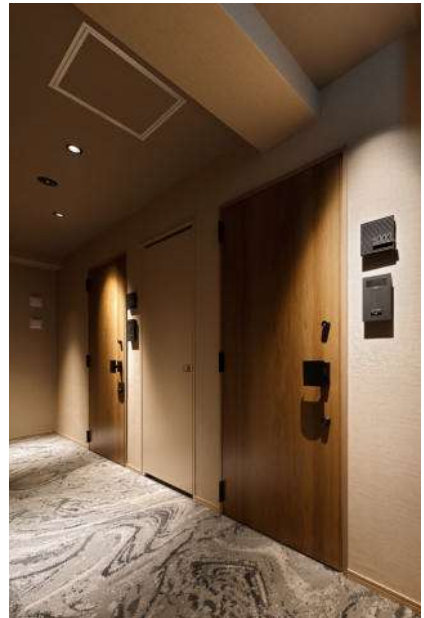


41\_CAPS9950\_基準階 共用廊下

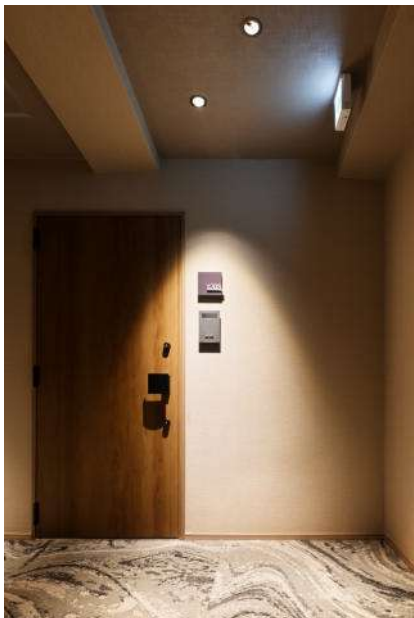
# 竣工写真 ブエナビスタ難波タワー 画像コンタクト



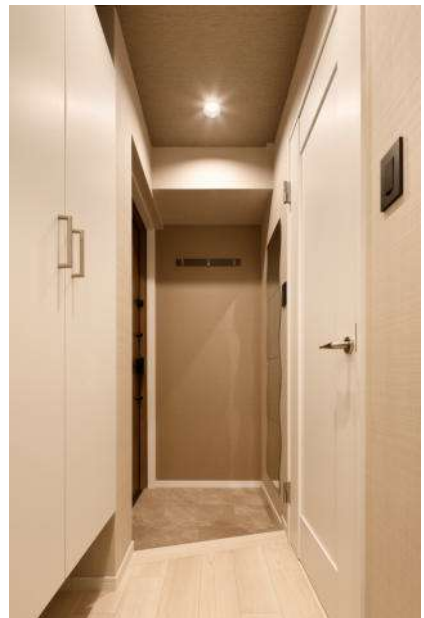
42\_CAPS9940\_基準階 共用廊下



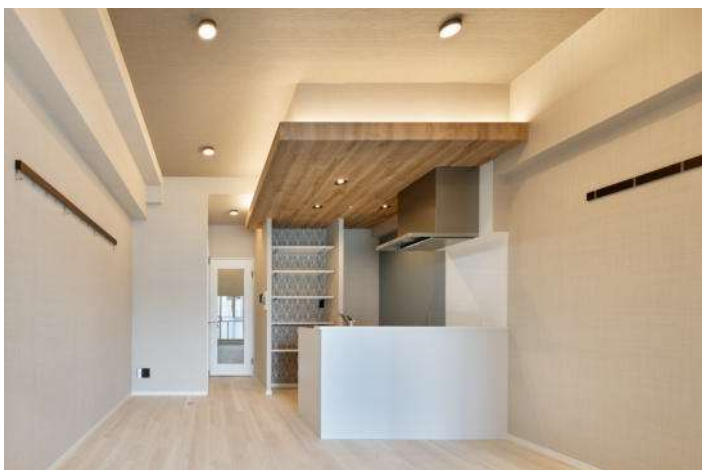
43\_CAPS9934\_基準階 共用廊下



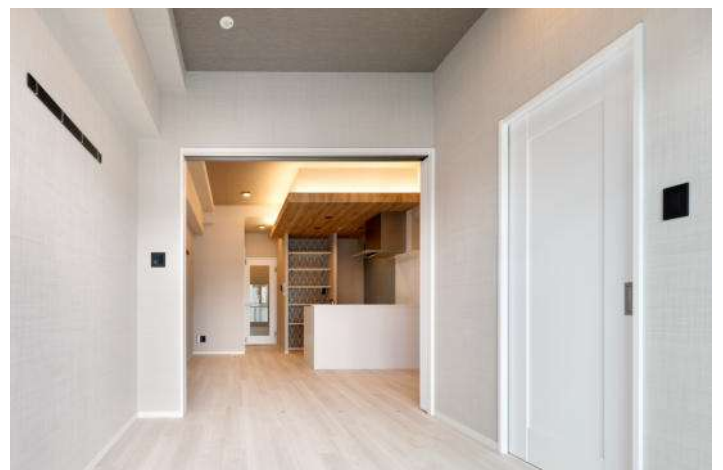
44\_CAPS0310\_基準階 共用廊下



45\_CAPS9761\_1002号室 玄関



46\_CAPS9691\_1002号室 LDK



47\_CAPS9665\_1002号室 洋室・LDK

竣工写真 ブエナビスタ難波タワー 画像コンタクト



48\_CAPS9670\_1002号室 洋室・LDK



49\_CAPS9676\_1002号室 洋室



52\_CAPS9710\_1002号室 LDK・洋室



53\_CAPS9704\_1002号室 LDK



55\_CAPS9686\_1002号室 キッチン



56\_CAPS9717\_1002号室 キッチン

# 竣工写真 ブエナビスタ難波タワー 画像コンタクト



57\_CAPS9728\_1002号室 クローゼット



58\_CAPS9746\_1002号室 洗面室



59\_CAPS9733\_1002号室 トイレ



60\_CAPS9768\_1002号室 バルコニー



61\_CAPS9888\_1003号室 玄関



62\_CAPS9895\_1003号室 玄関

竣工写真 ブエナビスタ難波タワー 画像コンタクト



63\_CAPS9788\_1003号室 LDK



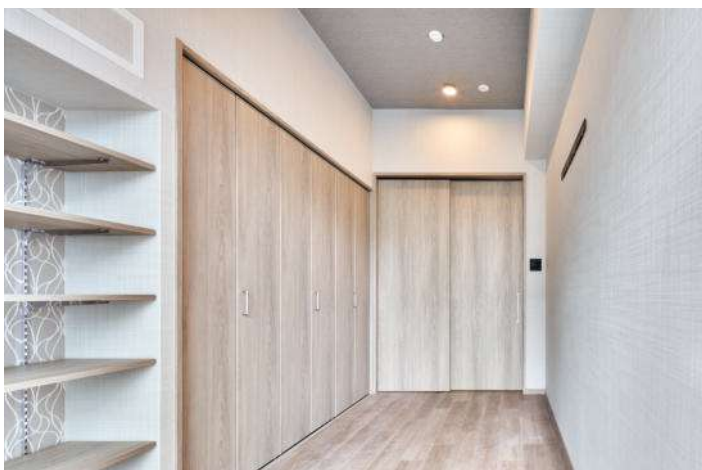
64\_CAPS9774\_1003号室 LDK・洋室



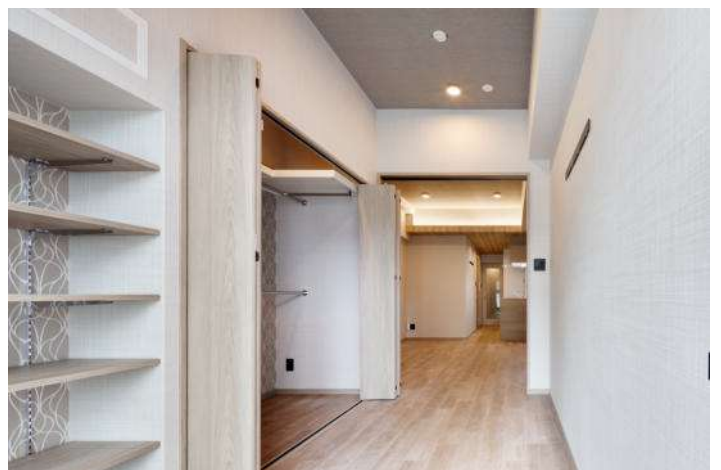
65\_CAPS9781\_1003号室 LDK



66\_CAPS9795\_1003号室 洋室・LDK



67\_CAPS9802\_1003号室 洋室



68\_CAPS9809\_1003号室 洋室・LDK

# 竣工写真 ブエナビスタ難波タワー 画像コンタクト



69\_CAPS9852\_1003号室 キッチン



70\_CAPS9859\_1003号室 キッチン



72\_CAPS9839\_1003号室 クローゼット



73\_CAPS9867\_1003号室 洗面室



74\_CAPS9874\_1003号室 浴室



75\_CAPS9929\_1004号室 バルコニー

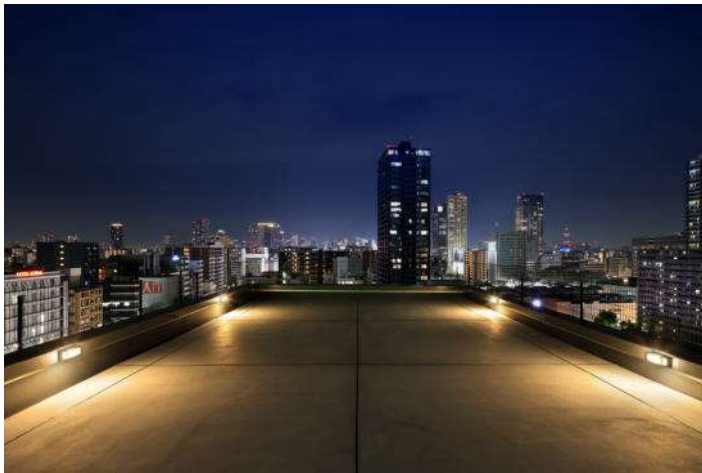
# 竣工写真 ブエナビスタ難波タワー 画像コンタクト



76\_CAPS9485\_屋上



77\_CAPS9497\_屋上



78\_CAPS0166\_屋上(夜景)



79\_CAPS0174\_屋上(夜景)



80\_CAPS0303\_駐輪場



81\_CAPS0288\_エレベーター内観



83\_CAPS0076\_館銘板(夜景)