



ブエナビスタ難波サウスタワー

# Osaka Metro なんば集中貼広告(千日前線)

見寸法：H.1485mm×W.450mm 紙寸法：H.1510mm×W.473mm



新築賃貸  
1LDK

ブエナビスタ  
難波サウスタワー



Osaka Metro  
御堂筋線・四つ橋線  
「大国町」駅  
▼  
「なんば」駅  
1駅 1分

なんば  
すぐソコ

Osaka Metro御堂筋線・四つ橋線  
「大国町」駅徒歩6分  
JR・南海  
「新今宮」駅徒歩2分



新築1LDKシリーズ

ハイグレード賃貸  
ブエナビスタ

●物件所在地/大阪市港区西船場2丁目4-15 ●竣工/2023年11月30日 ●入居予定日/2023年12月15日 ●構造/RC造12階建 ●総戸数/1LDK45戸  
●業主/株式会社ブエナビスタ 〒531-0075 大阪市北区大淀南2-9-2802 TEL:06-6454-7773



新築賃貸  
1LDK

ブエナビスタ  
梅田イースト



Osaka Metro谷町線  
「中崎町」駅  
▼  
「東梅田」駅  
1駅 2分

梅田  
すぐソコ

Osaka Metro谷町線  
「中崎町」駅徒歩6分  
阪急  
「大阪梅田」駅徒歩12分



新築1LDKシリーズ

ハイグレード賃貸  
ブエナビスタ

●物件所在地/大阪市北区豊崎1丁目8-1 ●竣工/2023年10月31日 ●入居予定日/2023年11月15日 ●構造/RC造8階建 ●総戸数/1LDK30戸  
●業主/株式会社ブエナビスタ 〒531-0075 大阪市北区大淀南2-9-2802 TEL:06-6454-7773

物件名	ブエナビスタ難波サウスタワー
間取り	1LDK 28.96㎡ 全戸振分・角部屋
賃貸借条件	賃料 78,000~88,000 円
	共益費 10,000 円
	水道代 水道局検針/実費 円
	敷金 0 円
	礼金 賃料+共益費の合計額1ヶ月 円
所在地	〒556-0013 大阪市浪速区戎本町2-4-15
交通	地下鉄御堂筋・四ツ橋線 大国町駅 徒歩6分
	JR・南海線 新今宮駅 徒歩2分
	地下鉄堺筋・御堂筋線 動物園前駅 徒歩8分
建物概要	構造規模 鉄筋コンクリート造 12階建
	総戸数 45戸
	竣工 2023年11月末竣工
	入居時期 12月15日入居開始
	専有面積 1LDK 28.96㎡ (全戸共通)
	駐車場 タイムズカーシェア3台
設備	本体設備: オートロック・エレベーター 駐輪場・バイク置場・WiFi・宅配BOX 防犯カメラ・都市ガス
	各戸設備: ディンプルキー・洗面台・浴乾 キッチン・モニターホン・ダウンライト カーテン・エアコン
備考	ペット可 (賃料4千円増・犬猫1匹) 保証会社オリコ・全保連 広告転載OK
仲介業者様へ: 詳細は物確.com+レインズ参照 取引形態: 専属専任	
<b>関西プロパティ株式会社</b> 〒550-0015 大阪市西区南堀江1-11-15-8F TEL 06-6541-9420 FAX 06-6541-9430 営業時間10:00~18:00(土日祝・第1水休み)	

# 光インターネット&各戸個別Wi-Fi無料を使い放題!!

ハイグレード都市型レジデンス【ブエナビスタシリーズ】  
ブランドコンセプト~モダン・アーバン・スタイリッシュ・ハイクオリティ~

LUUP  
設置済♪



OMO7大阪by星野リゾートまで  
目の前わずか徒歩2分だから  
OMO7のカフェスペースを  
朝食や普段使い、テレワーク等で  
満喫できます♪



エントランス+EVには  
24時間BGMでお出迎え



## ♪オススメPOINT♪

★ 大人気の1LDK振り分けタイプ  
&全戸角部屋♪

★ ペット(小型犬or猫)飼育OK!!  
ペットと共に癒しの生活♪ (賃料4千円アップ有り)

★ 天井高2.82mで開放感抜群!!  
通常天井高2.4mのところ、2.82mと開放感があります♪  
(11階・12階のみ天井高2.5m)

★ 全戸標準装備!!  
全身ミラー、天井ダウンライト照明(リビング+洋室にも)、  
シェードカーテン(カーテン採寸不要)で楽々入居♪

**BK2** (税込)

初期費用・決済金と  
BK相殺可

# 全室角部屋でペット(小型犬 or 猫)飼育OK!!

※図面等は概略であり、相違する場合は現況を優先いたします。

# ブエナビスタ難波サウスタワー 2023年12月15日入居開始予定♪

調光式ダウンライト♪



302号室 Model Room



明るい室内♪



人気の振分けタイフ♪



パナソニック製MXキッチン  
天板は人造大理石♪



サンワカンパニー製  
アジアリゾートホテルタイプ洗面♪



こだわりのマットフラック小物♪



浴室暖房乾燥機♪



オーナーこだわりの  
ワイドミラー&シャワーヘッド♪

# ブエナビスタ難波サウスタワー 募集賃料表

ハイグレード都市型レジデンス【ブエナビスタシリーズ】

バルコニー		西向き		東向き	
建具色 / 床色		ブラウン系(建具色) / ホワイト系(床色)		ホワイト系(建具色) / ブラウン系(床色)	
12F	1201	1202	1203	1204	
11F	1101	1102	1103	1104	
10F	1001	1002	1003	1004	
9F	901	902	903	904	
8F	801	802	803 3号室タイプ 1LDK振分 28.96 84,000	804	
7F	701	702	703	704	
6F	601	602	603	604	
5F	501	502	503	504	
4F	401	402	403	404	
3F	301	302	303	304	
2F	201	202	203	204	
1F	原付置場3台×月額3,000円(税別) 大型バイク1台×月額5,000円(税別) 駐輪場38台×1,000円(税別)			101	

敷金	礼金	水道代	共益費
0	賃料+共益費の合計額1ヶ月	水道局検針/実費	10,000円

## その他

- ※ ペット飼育可能=月額賃料4,000円アップ(小型犬or猫1匹まで)
- ※ 短期解約違約金  
半年未満の解約は月額賃料合計額の2ヶ月分。1年未満は月額賃料合計額の1ヶ月分。
- ※ 解約予告2ヶ月前(月割/大手法人1ヶ月前の場合は礼金2ヶ月)
- ※ 保証会社オリコ/否決時は全保連/SOHO・店舗・事務所の場合は全保連(消費税有・業種確認有)
- ※ オリコ・全保連両方否決時は審査落ちキャンセル(大手法人無し可)
- ※ 連帯保証人無し/緊急連絡先のみ必要(親族に限る)
- ※ 退去時クリーニング代25,000円+エアコン清掃費1台15,000円=計40,000円税別要
- ※ 転貸不可(Airbnb等の民泊利用禁止、法人社宅代行転貸は可)

関西プロパティ株式会社

取引態様:専属専任

営業時間10:00~18:00(土日祝・第1水休み)  
〒550-0015大阪市西区南堀江1-11-15-8F

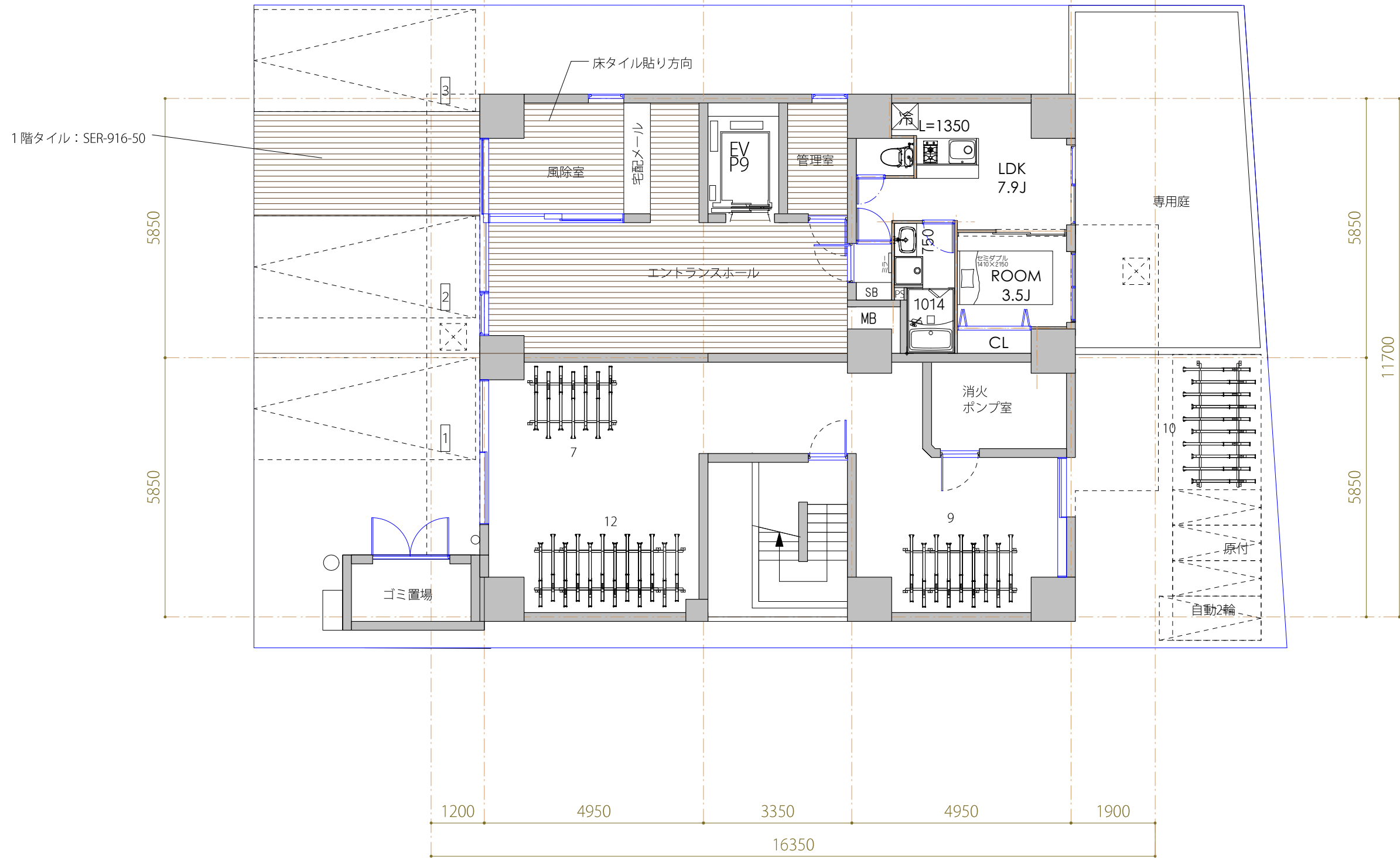
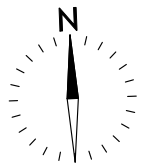
TEL 06-6541-9420  
FAX 06-6541-9430

広告料

2

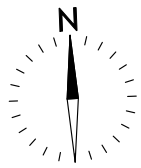
(決済金・FR相殺可)

ヶ月(税込)

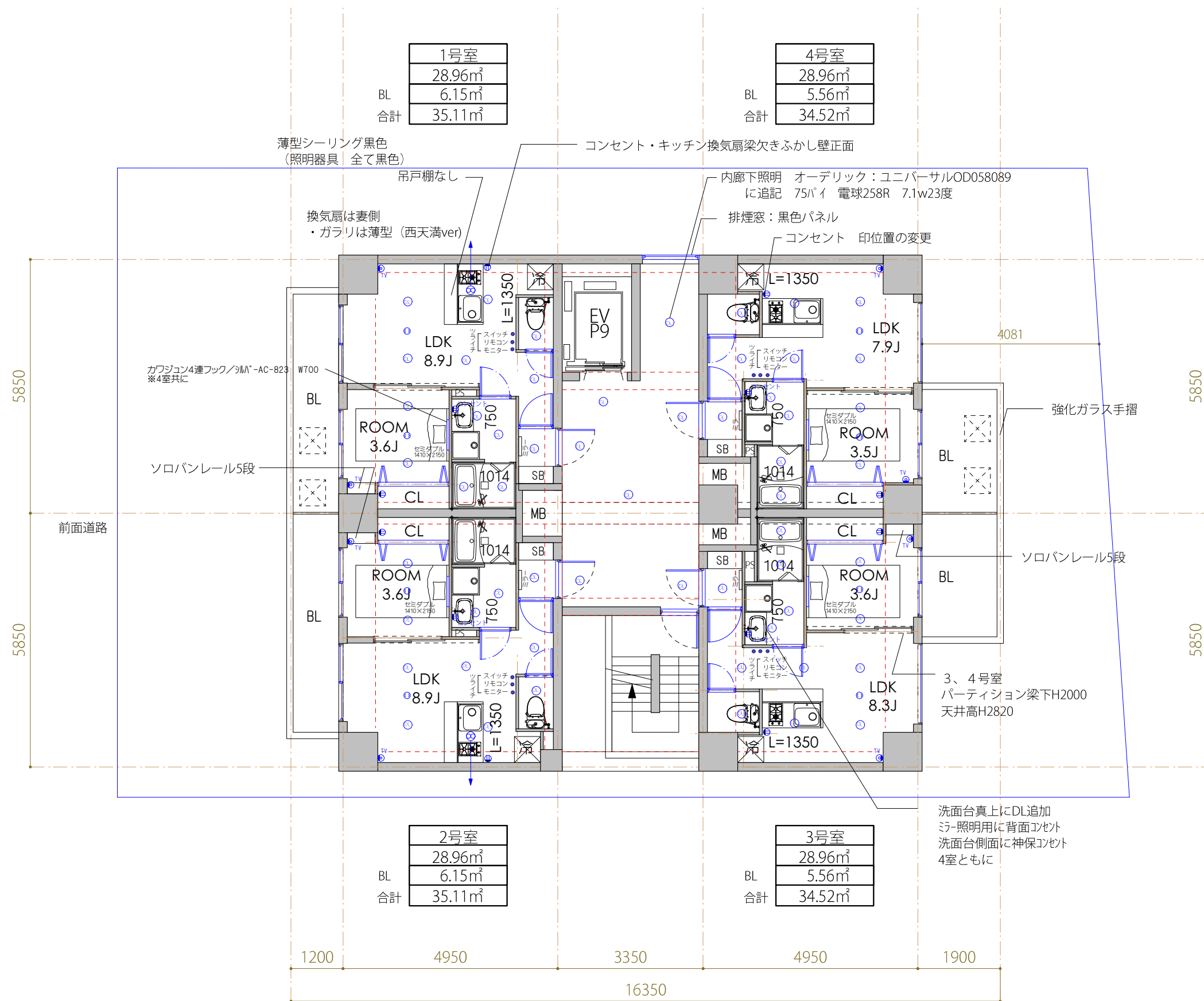


1階タイル：SER-916-50

1階平面図  
SCALE= 1:100



# type 01 FLOOR-02



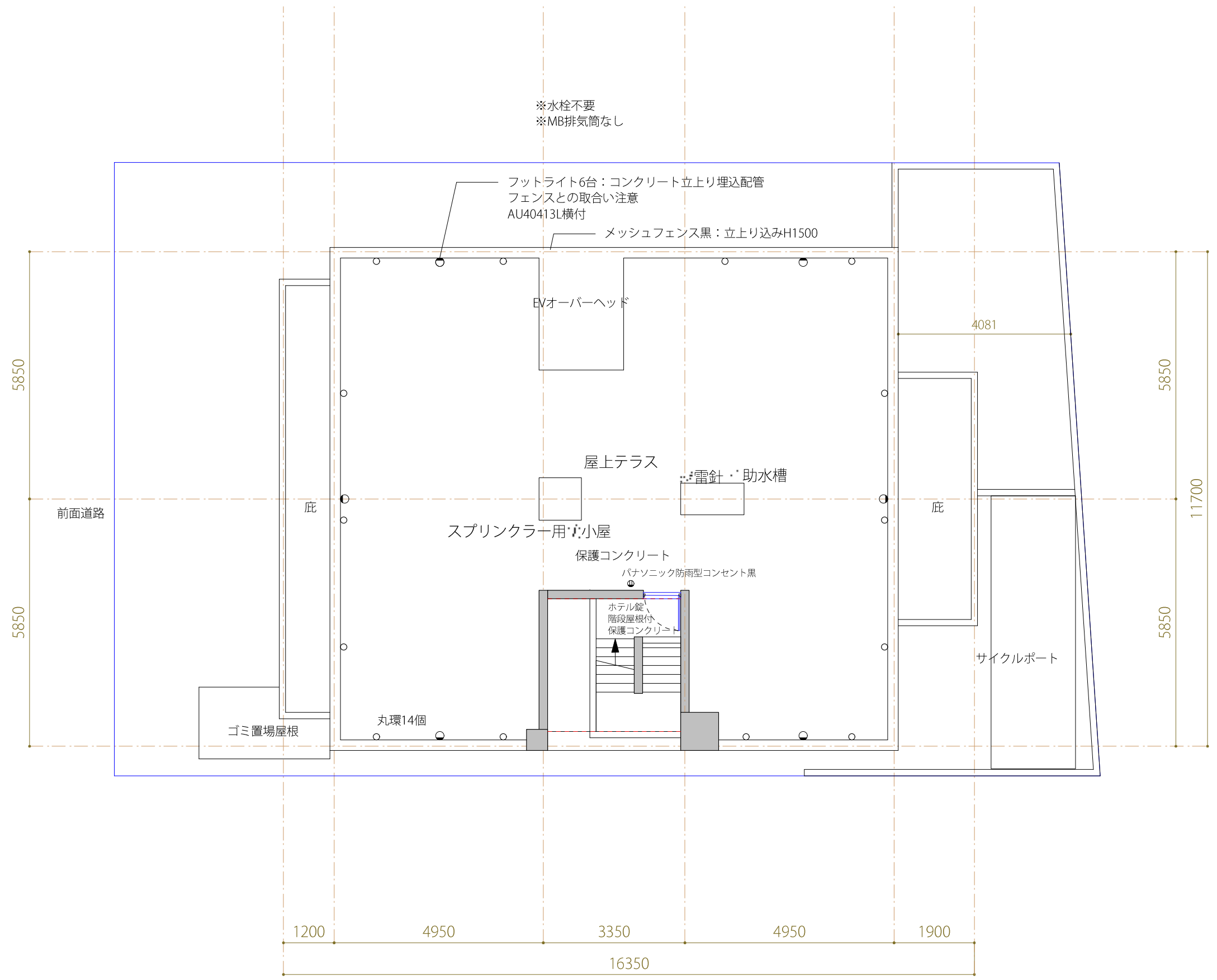
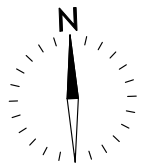
DL	直付薄型LEDダウンライト ROOM LDK 調光器 (2台) 非調光: OL251360 調光: OL251777 (オーデリック製)
○	シーリングコンセント ※照明器具は全てLED電球色 (※共用部含めて全て)
▽	防犯カメラ (1階4台 EV内1台) 5台
◎	BGM (2台 EV内1台)
洗面	サンワカンパニー 750+丸形ミラーは施工支給・背面コンセント要
UB	リクシルオプション仕様 ダウンライト2カ所
キッチン	新型MXキッチン (パナソニック)
フック	
インターフォンカバー	アイホン製バトモ GB-BU/GBW-P-BU (グッドデザイン賞) 玄関埋込 と記載
	省令40号は神戸駅前ver

イメージ  
シンプル・スタイリッシュ・アーバン・モダン

1号室	床材	明るい 木巾木	ダークコーナー付スマート巾木
2号室	建具	ダーク	
	キッチン	ダーク	
	洗面	明るい	
3号室	床材	ダーク 木巾木	明るいコーナー付スマート巾木
4号室	建具	明るい	
	キッチン	明るい	
	洗面	ダーク	

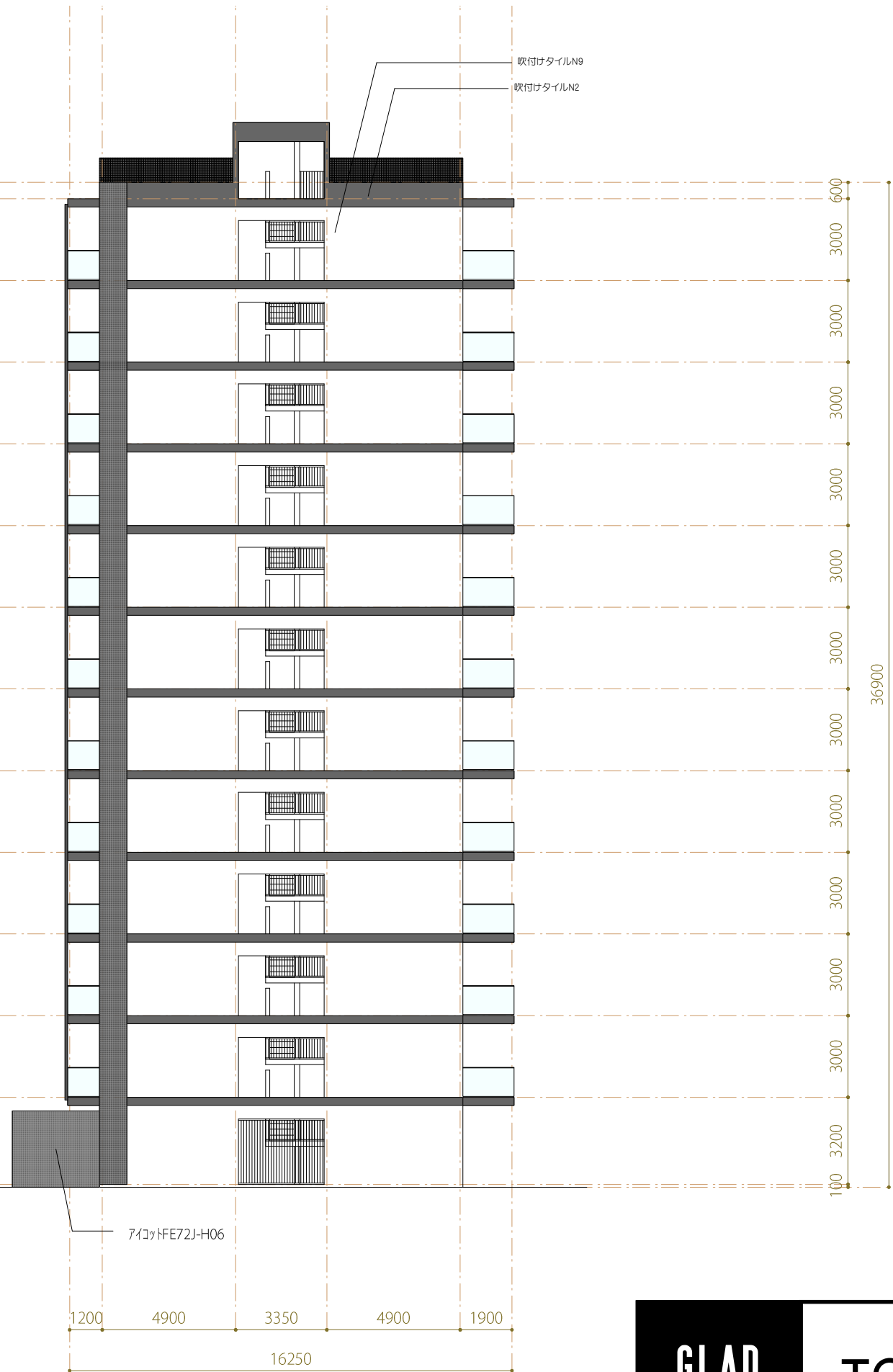
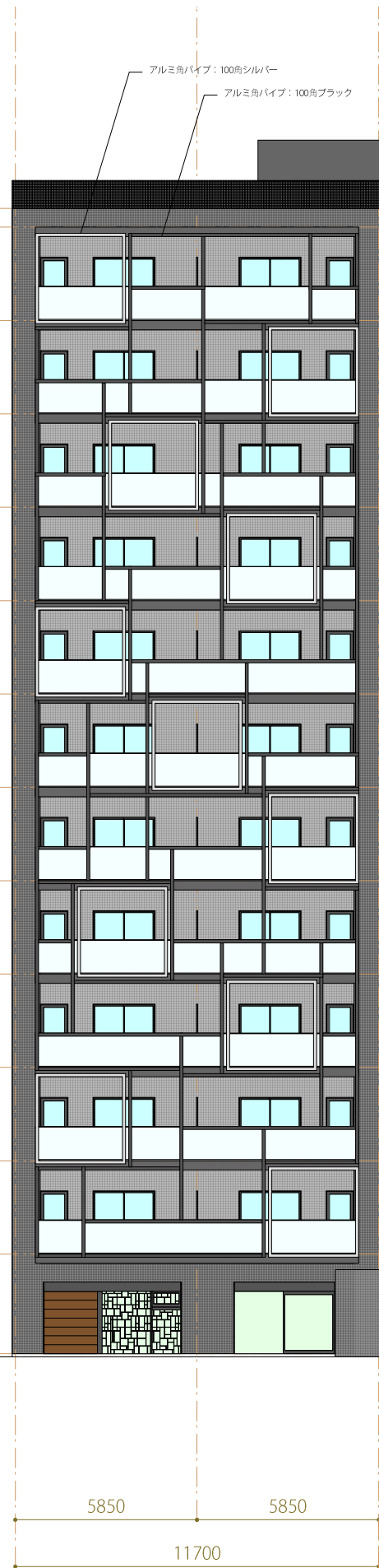
フローリング ダイケン製ハビアウトユカ 4 5 II 銘木柄147mm (ウォールナット柄+アッシュ柄)  
 EV 東芝オプション仕様 (難波南と同仕様) +英語  
 レザー調ダイノック (L E-1104ブラック)  
 =自動ドア・EV扉・宅配ボックス (施工支給)  
 建具 床ドアストッパー (埋め込み型・難波南仕様) +涙目  
 MB内コンセント+水洗 (各階)  
 段差スラブ 床フラット  
 BL床・長尺  
 天井直貼 薄型LED (ふかしなし)  
 ネット=イーブロード  
 コンセントプレート=神保電器 (ブラック)  
 天井高 (スラブ下) = 2.820  
 カーテンレール (施工取付) :  
 火災報知器フラット型  
 TV端子2カ所  
 間仕切=パナニ宮と同じHセミオーダー (1・2号室)  
 給湯配管梁上二段+エアコン配管ふかさず  
 外壁化粧カバー  
 浴室ユニットもHサイズアップセミオーダー可であれば  
 調光スイッチ (リビング・洋室有)  
 リビング・洋室に引掛クローゼット  
 バルコニー: ホール引掛フックなし  
 意匠図A 0 1 1 駐輪場・消火ポンプ室・ゴミ置場/床防塵用塗料  
 →モルタル左官のまま  
 キッチン側面に神保電器コンセント  
 機械設備図M-18 換気排気は全室BLから妻側に変更希望  
 : ルート要検討  
 SB内側に傘立  
 モデルルーム竣工2ヶ月前までに  
 /202号室・203号室

2-12階平面図  
SCALE= 1:100



R階平面図  
SCALE= 1:100



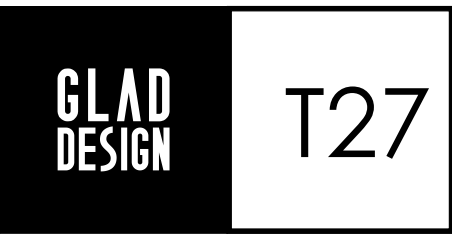


2023.08.09

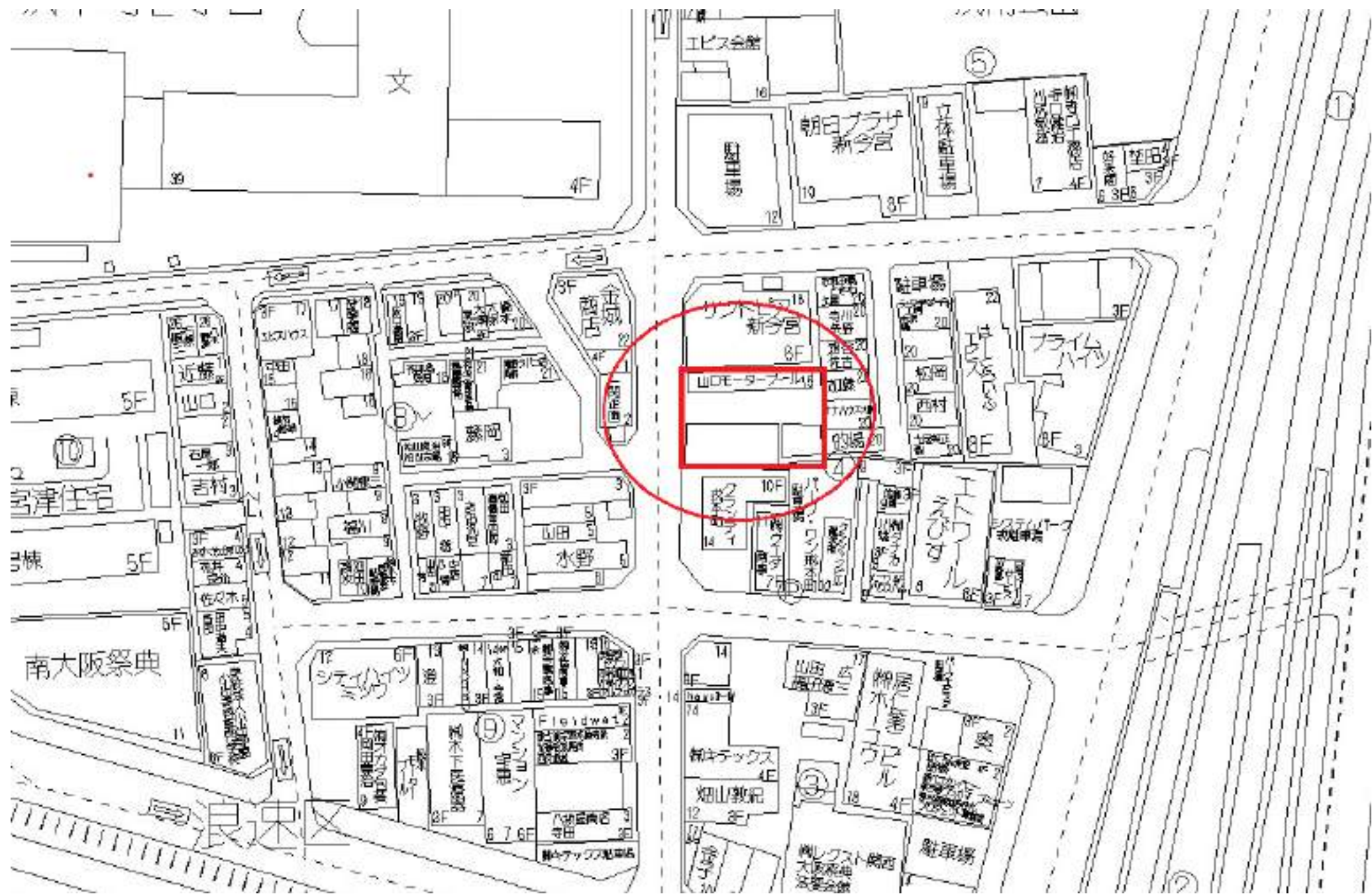
※本プランは、行政関係詳細未協議の為、プラン変更となる可能性があります。  
 ※構造計算により、プラン変更となる可能性があります。

(仮称) ブエナビスタ 難波サウスタワー新築工事

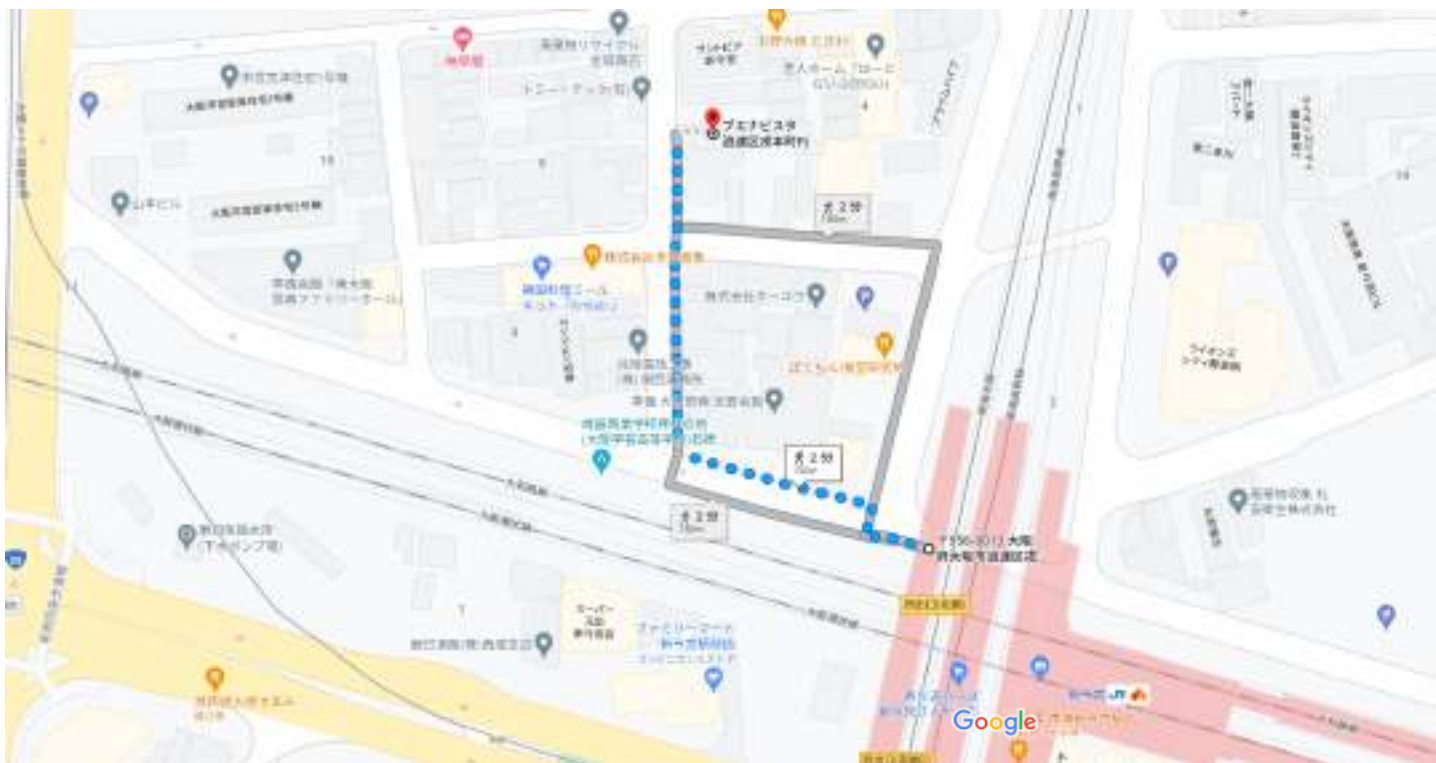
株式会社グッドデザイン  
 growing+link+architecture+development











地図データ ©2022 20 m

歩行者	不明な道路経由	2 分 150 m
歩行者	不明な道路経由	2 分 150 m
歩行者	不明な道路経由	2 分 180 m
全ルートがほぼ平坦		▼



〒557-0002 大阪府大阪市西成区太子1丁目1 から プエナビスタ難波サウスタワー

徒歩 600m、8分



地図データ ©2023 50m



浪速区第2851号線 経由

8分

# 10 ブエナビスタ難波サウスタワー

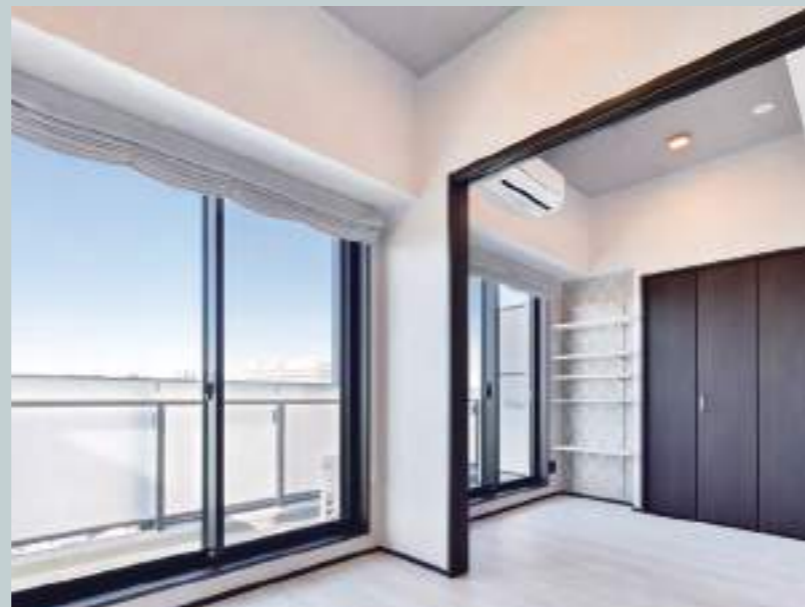
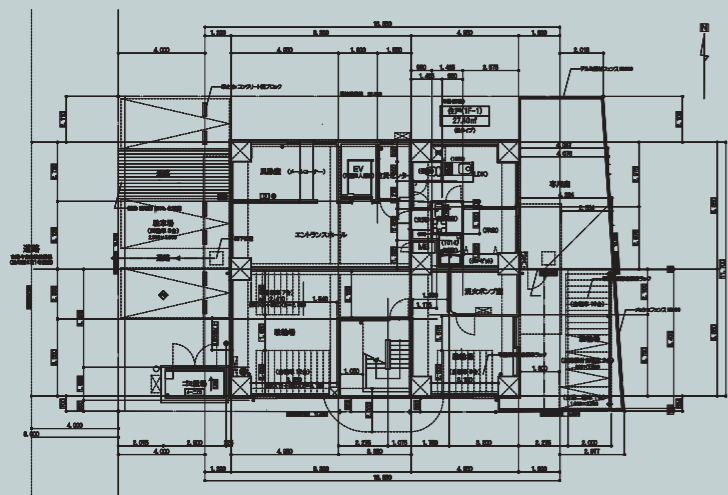
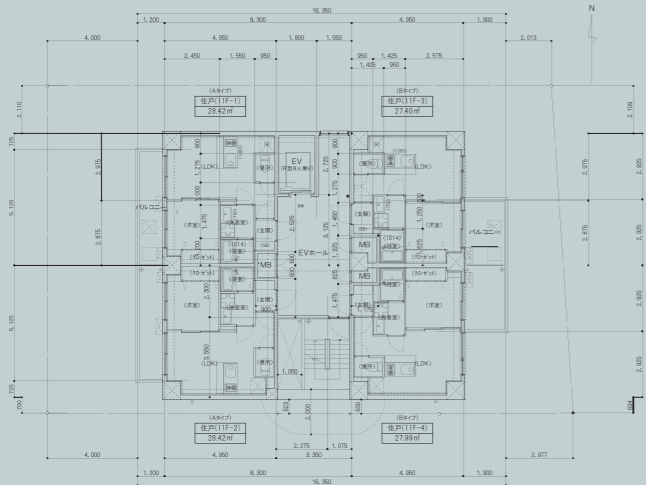
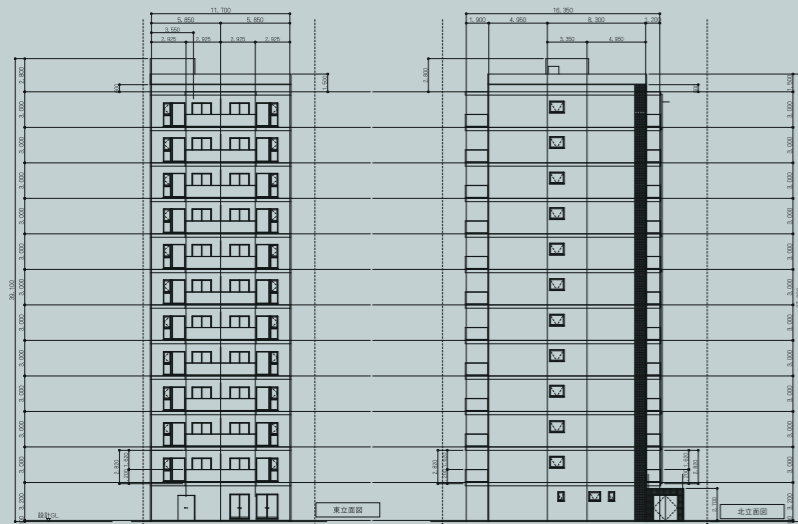
Buena Vista Namba South Tower

OMO7 大阪 by 星野リゾート目の前のbvシリーズ  
心地よさの中で かけがえのない時を紡ぐ



大阪市浪速区戎本町 2丁目 4-15  
大阪メトロ御堂筋線・四つ橋線【大国町】駅徒歩 6分  
JR 環状線・南海電車【新今宮】駅徒歩 2分  
2023年 11月竣工 1LDK / 45戸







# 竣工写真 ブエナビスタ難波サウスタワー 画像コンタクト



01\_CAPS9004\_外観西面\_修整



02\_CAPS9025\_外観西面\_修整



03\_CAPS8967\_西面 見上げ



07\_CAPS8978\_西面 ディテール



08\_CAPS9059\_エントランス廻り



10\_CAPS9109\_外観西面(夜景)\_修整

竣工写真 ブエナビスタ難波サウスタワー 画像コンタクト



11\_CAPS9136\_外観西面(夜景)\_修整



13\_CAPS9169\_西面 見上げ(夜景)



16\_CAPS9212\_エントランス廻り(夜景)



17\_CAPS9190\_エントランス廻り(夜景)



18\_CAPS9240\_風除室



19\_CAPS9249\_風除室

竣工写真 ブエナビスタ難波サウスタワー 画像コンタクト



20\_CAPS9079\_エントランスホール



21\_CAPS9336\_エントランスホール



24\_CAPS9360\_エントランスホール



25\_CAPS9368\_エントランスホール



26\_CAPS9376\_エントランスホール



28\_CAPS9392\_エントランスホール(メール・宅配)

竣工写真 ブエナビスタ難波サウスタワー 画像コンタクト



30\_CAPS8934\_基準階 ホール



31\_CAPS8793\_1002号室 玄関



32\_CAPS8797\_1002号室 玄関



33\_CAPS8723\_1002号室 洋室



34\_CAPS8741\_1002号室 洋室



35\_CAPS8748\_1002号室 洋室

竣工写真 ブエナビスタ難波サウスタワー 画像コンタクト



36\_CAPS8755\_1002号室 洋室



37\_CAPS8704\_1002号室 洋室



38\_CAPS8709\_1002号室 洋室



39\_CAPS8716\_1002号室 洋室



40\_CAPS8762\_1002号室 キッチン



41\_CAPS8771\_1002号室 洗面脱衣室

竣工写真 ブエナビスタ難波サウスタワー 画像コンタクト



42\_CAPS8779\_1002号室 浴室



43\_CAPS8790\_1002号室 トイレ



44\_CAPS8895\_1004号室 玄関



45\_CAPS8899\_1004号室 玄関



46\_CAPS8819\_1004号室 洋室



47\_CAPS8827\_1004号室 洋室

竣工写真 ブエナビスタ難波サウスタワー 画像コンタクト



48\_CAPS8834\_1004号室 洋室



49\_CAPS8806\_1004号室 洋室



50\_CAPS8815\_1004号室 洋室



51\_CAPS8841\_1004号室 キッチン



52\_CAPS8865\_1004号室 洗面脱衣室



55\_CAPS8801\_1202号室 バルコニー

竣工写真 ブエナビスタ難波サウスタワー 画像コンタクト



57\_CAPS9309\_101号室 バルコニー



58\_CAPS8917\_屋上



59\_CAPS8923\_屋上



60\_CAPS9276\_屋上(夜景)



62\_CAPS9298\_屋上(夜景)



63\_CAPS9409\_駐輪場



竣工写真 ブエナビスタ難波サウスタワー 画像コンタクト



65\_CAPS9222



66\_CAPS8980



67\_CAPS8945



68\_CAPS8941