

ブエナビスタ西天満

物件名	ブエナビスタ西天満		
間取り	1LDK		
賃貸借条件	賃料	別紙参照	円
	共益費	8,000	円
	水道代	検針	円
	敷金	〇	円
	礼金	〇	円
解約引	実費精算 (自然損耗は除く)		
所在地	〒530-0047 大阪市北区西天満3-3-20 (住居表示)		
交通	地下鉄堺筋・谷町線 南森町駅 徒歩5分 JR東西線 大阪天満宮駅 徒歩6分		
建物概要	構造規模	鉄筋コンクリート造 9階建	
	総戸数	24戸	
	竣工	2021年5月末竣工	
	専有面積	別紙参照	
設備	駐車場	1台有 (要空確認)	
	本体設備:	オートロック・エレベーター 駐車場・駐輪場・バイク置場・WiFi・宅配BOX	
	各戸設備:	ディンプルキー・洗面台・浴乾 キッチン・モニターホン・ダウンライト カーテン・エアコン	
備考	BK:	2ヶ月 (税込)	
	保証会社加入要・広告転載OK	ペット可 (但し、条件変更有り)	
仲介業者様へ:	詳細は物確.com+レインズ参照 取引形態: 専属専任		
関西プロパティ株式会社			
〒550-0015 大阪市西区南堀江1-11-15-8F TEL 06-6541-9420 FAX 06-6541-9430			

光インターネット&各戸個別Wi-Fi無料で使い放題!!

ハイグレード都市型レジデンス【ブエナビスタシリーズ】



**家電IoT
使えます**
お部屋に居ても居なくても
スマホひとつで家電を操作♪



全邸角部屋♪ バルコニーガラス腰壁の分譲仕様♪
ラグジュアリーな内廊下設計♪

♪オススメPOINT♪

- ★ 天井高2.82mで開放感抜群!!
通常天井高2.4mのところ、2.82mと開放感があります♪
(9Fのみ天井高2.6m)
- ★ ペット(小型犬or猫)飼育OK!!
ペットと共に癒しの生活♪ (賃料4千円アップ有り)
- ★ 安心の防犯設備!!
防犯カメラ、ディンプルキー、モニターホンetcで
アナタの安全を守ります♪
- ★ 全戸標準装備!!
全身ミラー、天井ダウンライト照明(リビング+洋室にも)、
シェードカーテン(カーテン採寸不要)で楽々入居♪



BK2 (税込)
初期費用・決済金と
BK相殺可

ペット(小型犬 or 猫) 飼育OK!!

※図面等は概略であり、相違する場合は現況を優先いたします。

ブエナビスタ西天満 募集賃料表

ハイグレード都市型レジデンス【ブエナビスタシリーズ】

バルコニー				北 向 き		南 向 き		
建具色 / 床色				しっくいホワイト / ウォールナット		ソフトウォールナット / アッシュ		
号室	タイプ	9F						
間取り	m ²							
賃料								
号室	タイプ	8F						
間取り	m ²							
賃料								
号室	タイプ	7F						
間取り	m ²							
賃料								
号室	タイプ	6F						
間取り	m ²							
賃料								
号室	タイプ	5F						
間取り	m ²							
賃料								
号室	タイプ	4F				403	3号室タイプ	
間取り	m ²					1LDK	27.92	
賃料						90,000(10末)		
号室	タイプ	3F	301	1号室タイプ				
間取り	m ²		1LDK	27.60				
賃料			86,000(即)					
号室	タイプ	2F						
間取り	m ²							
賃料								
号室	タイプ	1F	駐車場1台 × 月額95,000円(税別)					
間取り	m ²		原付2台 × 3,000円(税別)					
賃料			駐輪場26台 × 1,000円(税別)					

敷 金	礼 金	水道代	共益費
0	0	実費	8,000円

そ の 他

- ※ 選べるプラン① ペット飼育可能＝月額賃料4,000円アップ(小型犬or猫1匹まで)
- ※ 短期解約違約金
半年未満の解約は月額賃料合計額の2ヶ月分。1年未満は月額賃料合計額の1ヶ月分。
- ※ 退去時ハウスクリーニング代25,000円(税別)要。
- ※ 転貸不可(Airbnb等の短期宿泊型ゲストハウス利用も禁止)
- ※ 解約予告は2ヶ月前となります。
- ※ 保証会社加入必須(大手法人は応相談)。
- ※ SOHO可(別途消費税要)

※詳細は物確.com+レイズ参照ください。

関西プロパティ株式会社

取引態様: 専属専任

(決済金・FR相殺可)

〒550-0015
大阪市西区南堀江1-11-15-8F

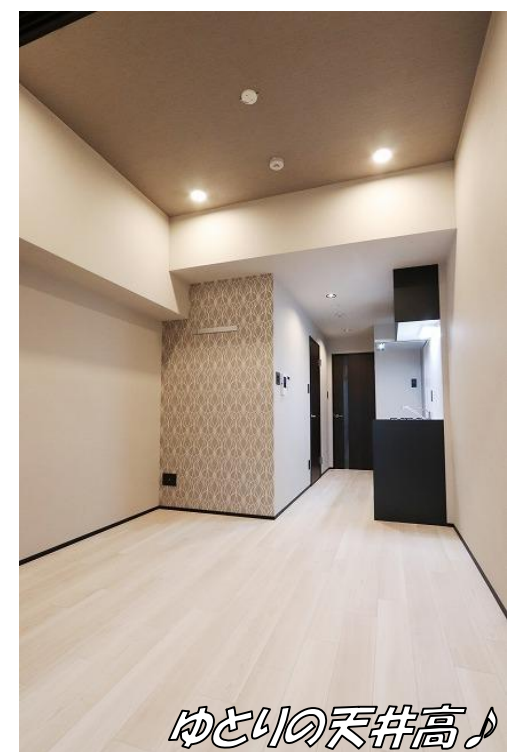
TEL 06-6541-9420
FAX 06-6541-9430

広告料

2

ヶ月(税込)

ブエナビスタ西天満 2021年6月19日入居開始予定



ブエナビスタ西天満 2021年6月19日入居開始予定



ダウンライト♪



シャワートイレ♪



オーナーこだわりのスイッチ類♪



浴室暖房乾燥機♪

オーナーこだわりの
ワイドミラー&シャワーヘッド♪



パナソニック製MXキッチン
天板は人造大理石♪



サンワカンパニー製
アジアリゾートホテルタイプ洗面♪



ゆとりの天井高♪

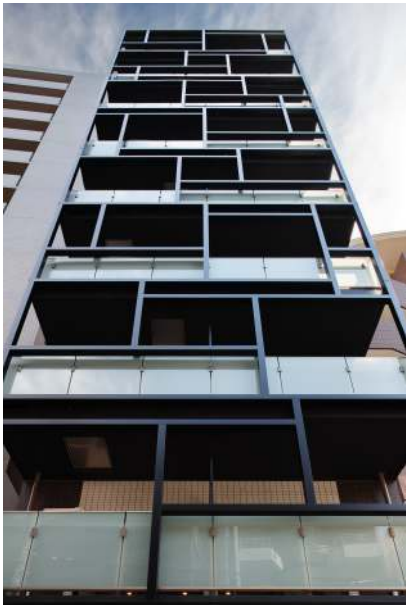
竣工写真 ブエナビスタ西天満 画像コンタクト



01_CAPS7384_修整



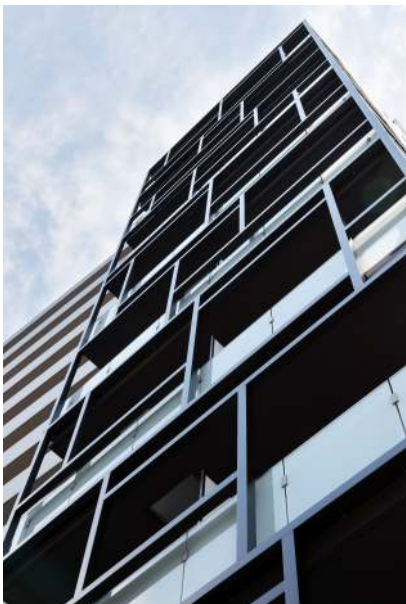
02_CAPS7376_修整



03_CAPS7394



04_CAPS7424

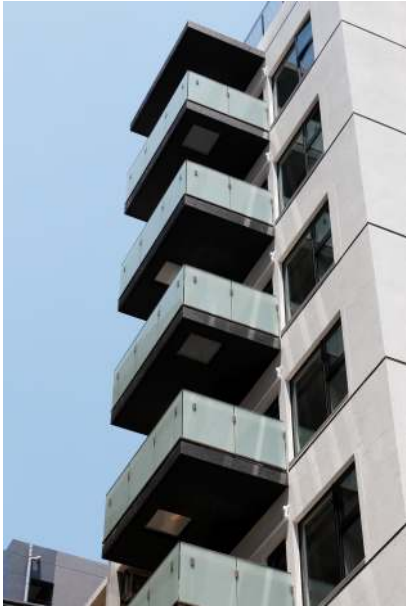


05_CAPS7414



06_CAPS7419

竣工写真 ブエナビスタ西天満 画像コンタクト



07_CAPS7362



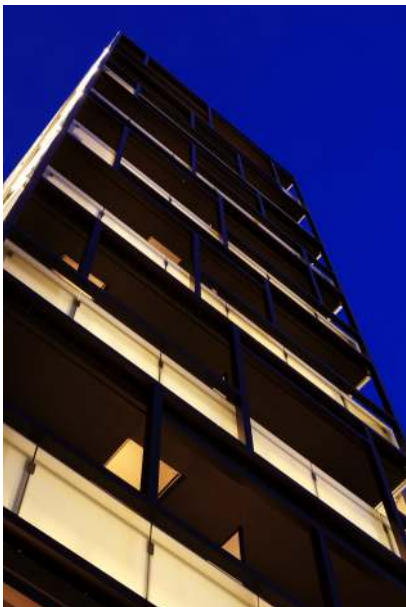
08_CAPS8028_修整



09_CAPS8033_修整



10_CAPS8059



11_CAPS8062



12_CAPS8065

竣工写真 ブエナビスタ西天満 画像コンタクト



13_CAPS7428



14_CAPS7434



15_CAPS8140_修整



16_CAPS8130



17_CAPS8814



18_CAPS8692

竣工写真 ブエナビスタ西天満 画像コンタクト



19_CAPS8702



20_CAPS8710



21_CAPS8718



22_CAPS8726



23_CAPS8734



24_CAPS8742

竣工写真 ブエナビスタ西天満 画像コンタクト



25_CAPS8750



26_CAPS8758



27_CAPS8766



28_CAPS8782



29_CAPS8790



30_CAPS8149

竣工写真 ブエナビスタ西天満 画像コンタクト



31_CAPS6997_802号室



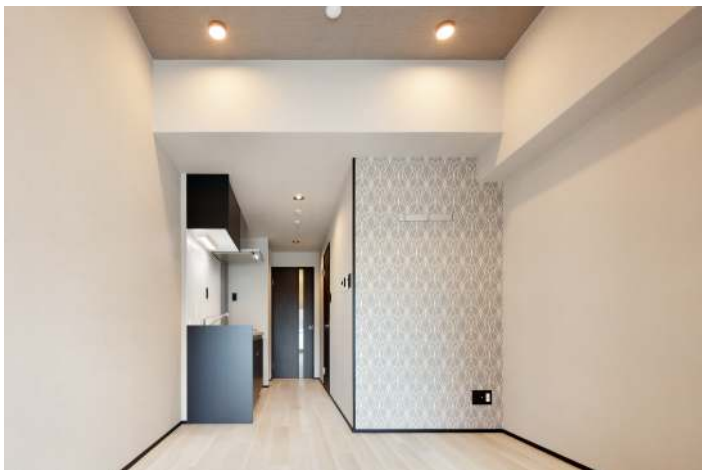
32_CAPS6941_802号室



33_CAPS6949_802号室



34_CAPS6954_802号室



35_CAPS6959_802号室



36_CAPS6965_802号室

竣工写真 ブエナビスタ西天満 画像コンタクト



37_CAPS6972_802号室



38_CAPS6979_802号室



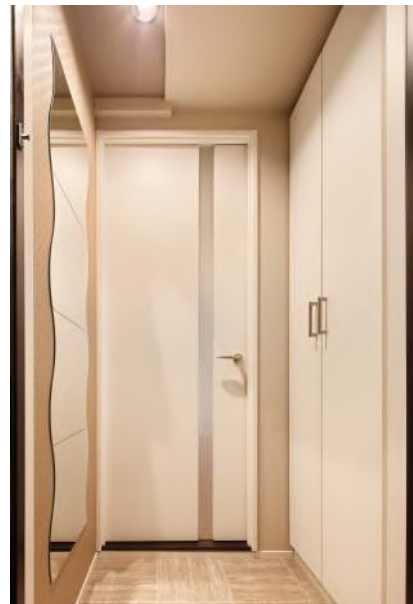
39_CAPS6985_802号室



40_CAPS6993_802号室



41_CAPS7038_802号室

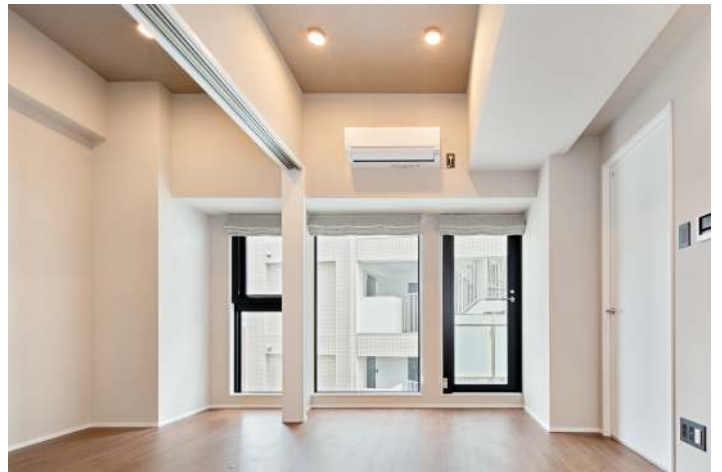


42_CAPS7096_803号室

竣工写真 ブエナビスタ西天満 画像コンタクト



43_CAPS7045_803号室



44_CAPS7058_803号室



45_CAPS7065_803号室



46_CAPS7071_803号室



47_CAPS7079_803号室



48_CAPS7084_803号室

竣工写真 ブエナビスタ西天満 画像コンタクト



49_CAPS7092_803号室



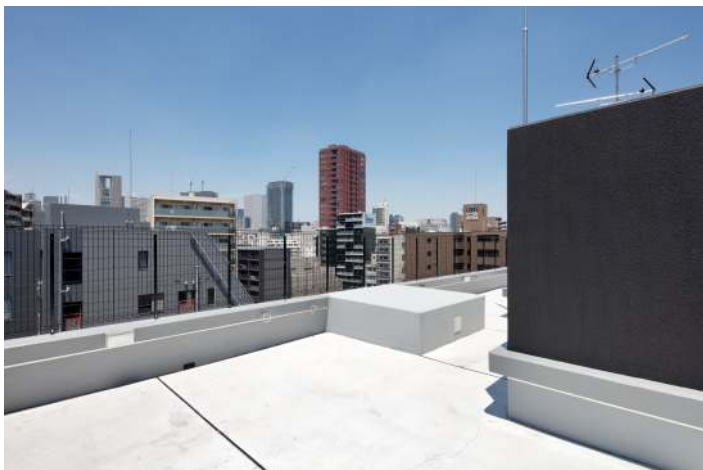
50_CAPS7105_803号室



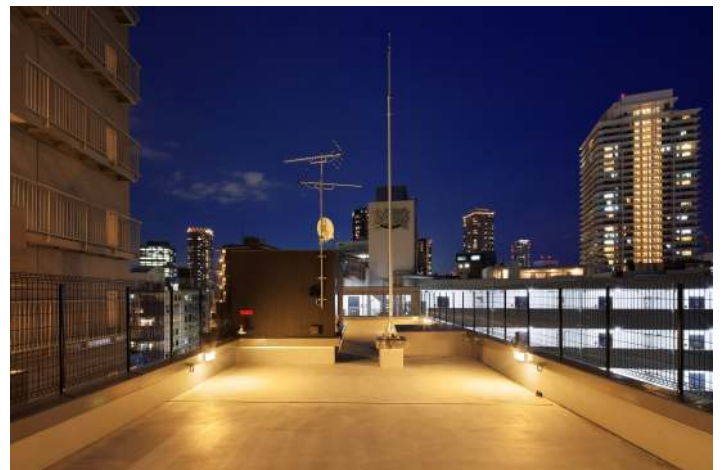
51_CAPS7110



52_CAPS7365



53_CAPS7373



54_CAPS8077

竣工写真 ブエナビスタ西天満 画像コンタクト



55_CAPS8086



56_CAPS7440



57_CAPS8113



58_CAPS7027



59_CAPS8802



60_CAPS8807

竣工写真 ブエナビスタ西天満 画像コンタクト



61_CAPS7008



62_CAPS7011