



ブエナビスタ上町

物件名	ブエナビスタ上町		
間取り	1LDK 全戸角部屋		
賃貸借条件	賃料	別紙参照	円
	共益費	10,000	円
	水道代	水道局検針/実費	円
	敷金	0	円
	礼金	賃料+共益費の合計額1ヶ月	円
所在地	〒540-0005 上町交差点ローソン隣 大阪市中央区上町A-2 (住居表示)		
交通	地下鉄谷町・中央線 谷町四丁目駅 徒歩4分		
	地下鉄谷町・長堀鶴見緑地線 谷町六丁目駅 徒歩6分		
建物概要	構造規模	鉄筋コンクリート造 12階建	
	総戸数	22戸	
	竣工	2020年6月竣工	
	専有面積	1LDK 30.61㎡ (全戸共通)	
	駐車場	無し	
設備	本体設備: オートロック・エレベーター 駐輪場・バイク置場・都市ガス・WiFi 宅配BOX・防犯カメラ		
	各戸設備: ディンプルキー・洗面台・浴乾 キッチン・モニターホン・ダウンライト カーテン・エアコン		
備考	BK: 2ヶ月 (税込) 駐輪場等は対象外 ペット可 (賃料4千円増・犬猫1匹) 保証会社オリコ・全保連		
仲介業者様へ: 詳細は物確.com+レイズズ参照 取引形態: 専属専任			
関西プロパティ株式会社 〒550-0015 大阪市西区南堀江1-11-15-8F TEL 06-6541-9420 FAX 06-6541-9430 営業時間10:00~18:00 (土日祝・第1水休み)			

光インターネット&各戸個別Wi-Fi無料で使い放題!!

ハイグレード都市型レジデンス【ブエナビスタシリーズ】
ブランドコンセプト~モダン・アーバン・スタイリッシュ・ハイクオリティ~



2号室タイプ (1LDK30.61㎡) 全戸共通
(1号室タイプは反転)



ホテルライク
内廊下設計♪



LUUP
設置済



全室角部屋♪

上町交差点東側
ローソン隣り徒歩0秒!!

難波宮跡公園目の前♪
大阪城が一望♪

BK2
(税込)

決済金BK相殺可
FR、初期費用とBK相殺可

♪オススメPOINT♪

★ 天井高2.74mで開放感抜群!!

通常天井高2.4mのところ、2.74mと開放感があります♪
(11階、12階のみ天井高2.5m)

★ ペット(小型犬or猫)飼育OK!!

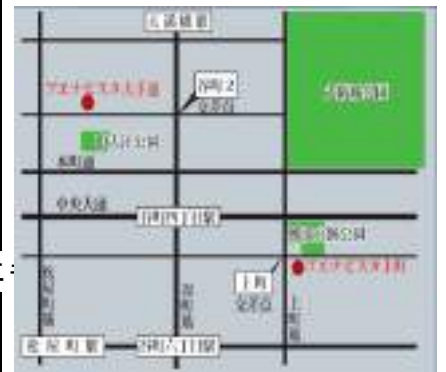
ペットと共に癒しの生活♪ (賃料4,000円アップ)

★ 安心の防犯設備!!

防犯カメラ、ディンプルツールロック、モニターホンetcで
アナタの安全を守ります♪

★ 全戸標準装備!!

全身ミラー、天井ダウンライト照明 (リビング+洋室に)
シェードカーテン (カーテン採寸不要) で楽々入居♪



ペット(小型犬 or 猫) 飼育OK!!

※図面等は概略であり、相違する場合は現況を優先いたします。







都心で寛ぎ、愉しむ、谷町四丁目の新生活
 ハイグレード都市型レジデンス「ブエナビスタシリーズ」誕生



ブエナビスタ大手通外観ハース



ブエナビスタ上町外観ハース



ブエナビスタ上町からの眺望 / 難波宮跡公園+大阪城ビュー



エントランス



内廊下ホテル仕様



アプローチ



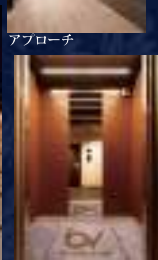
オートマードサイン



ブエナビスタ上町ファサード



外観ライトアップ



EV



大阪城ビュー

ブエナビスタ上町屋上夜景

※一部ブエナビスタ神戸三宮の写真が含まれております。

都心ならではの自由自在なフットワーク



- ブエナビスタ大手通 ローソン隣
 2020年6月竣工予定/RC造13階建/1LDK24戸
 2駅3線利用可
 Osaka Metro 谷町線・中央線「谷町四丁目」駅徒歩7分
 谷町線・京阪本線「天満橋」駅徒歩7分
- ブエナビスタ上町 上町交差点南東側・ローソン隣
 2020年5月竣工予定/RC造12階建/1LDK22戸
 2駅3線利用可
 Osaka Metro 谷町線・中央線「谷町四丁目」駅徒歩4分
 谷町線・長堀鶴見緑地線「谷町六丁目」駅徒歩6分



お問い合わせ 関西プロパティ株式会社 Tel. 06-6541-9420
 (専任募集窓口) 〒550-0015 大阪市西区南堀江1-11-15 南堀江サイキビル8F Fax. 06-6541-9430
 賃貸仲介業者様へ：募集資料詳細は、物確.com・レイズをご覧ください。

上町台地の頂きに、ブエナビスタ2棟 1LDK 46戸同時デビュー / 希少な全邸角部屋設計 / モダンデザインで統一された共用空間

ブエナビスタ大手通



リビングダイニング (ホワイト)



玄関 (ウォールナット)



キッチン (ウォールナット)



ウォークインクローゼット



ユニットバス

偶数階 床：ホワイト 建具：ウォールナット キッチン：ウォールナット 洗面：ホワイト
 奇数階 床：ウォールナット 建具：ホワイト キッチン：ホワイト 洗面：ウォールナット
 [概要] ●物件名/ブエナビスタ大手通●所在地/大阪市中央区大手通2丁目1-11(住居表示)
 ●交通/Osaka Metro 谷町線・中央線「谷町四丁目」駅徒歩7分 谷町線・京阪本線「天満橋」駅徒歩7分●構造/鉄筋コンクリート造陸屋根地上13階●総戸数/1LDK 24戸 (35.28㎡)●竣工/2020年6月中旬予定●入居/2020年7月1日予定

ブエナビスタ上町



リビングダイニング (ウォールナット)



玄関 (ホワイト)



キッチン (ホワイト)

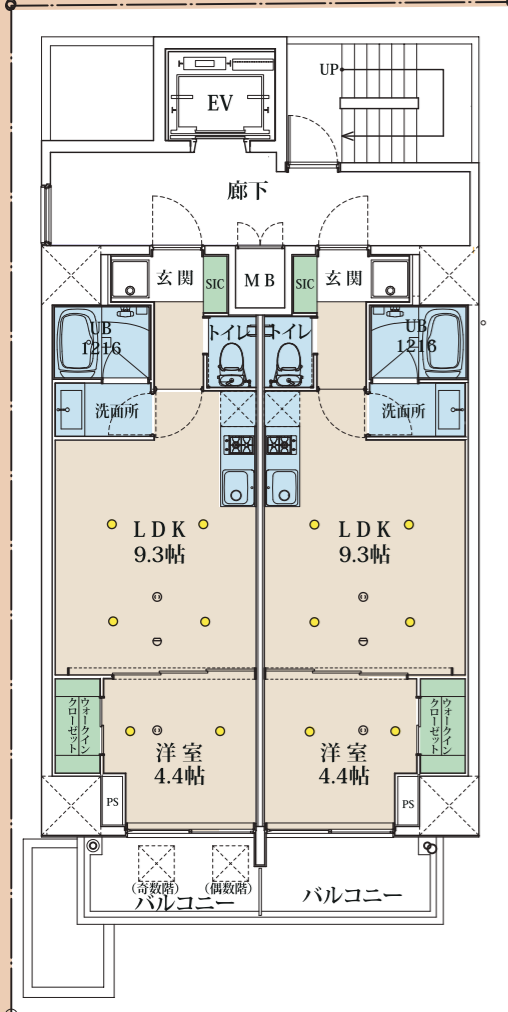


洗面 (ホワイト)

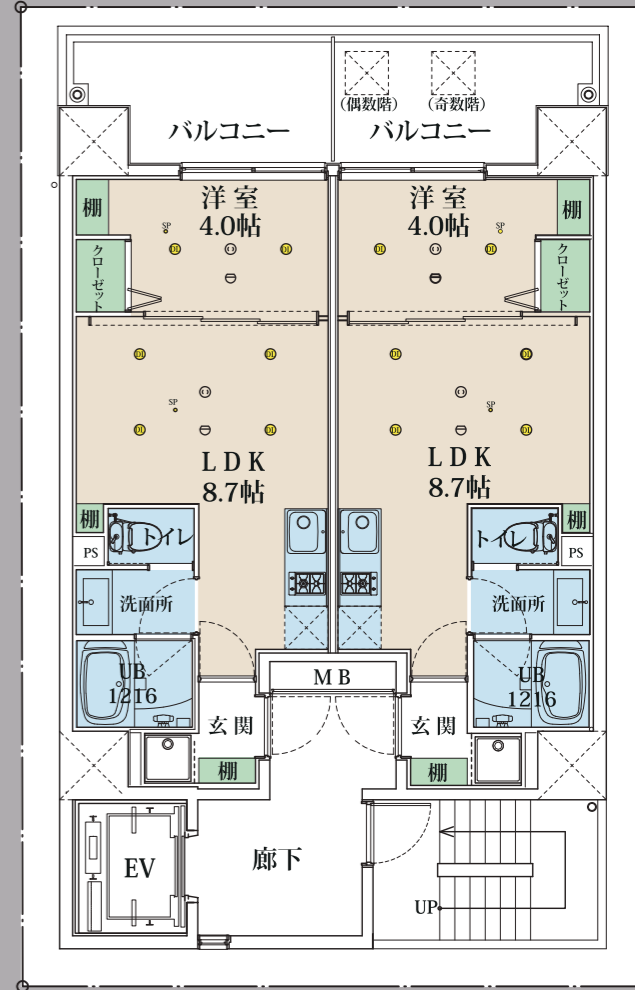
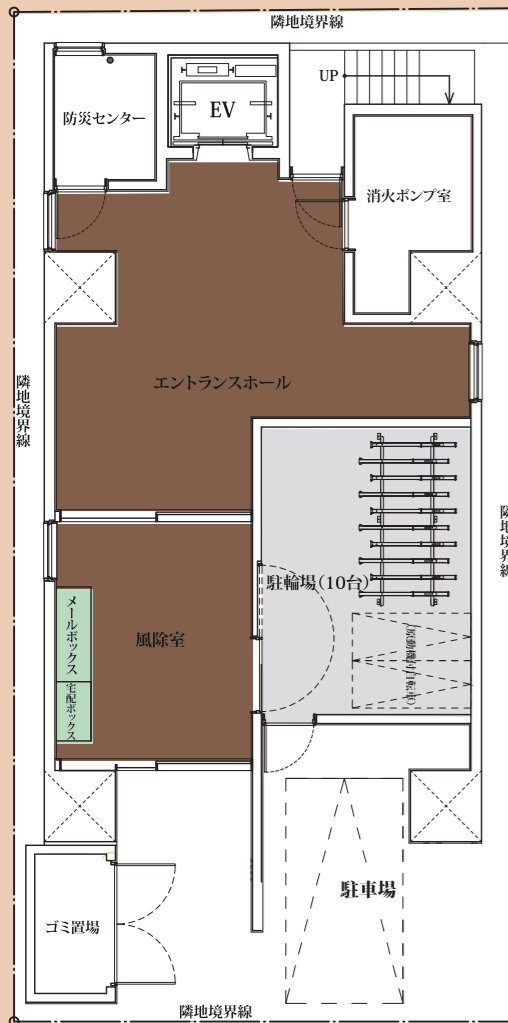


トイレ

1号室 床：ホワイト 建具：ウォールナット キッチン：ウォールナット 洗面：ホワイト
 2号室 床：ウォールナット 建具：ホワイト キッチン：ホワイト 洗面：ウォールナット
 [概要] ●ブエナビスタ上町●所在地/大阪市中央区上町A-2(住居表示/上町交差点ローソン隣)
 ●交通/Osaka Metro 谷町線・中央線「谷町四丁目」駅徒歩4分 谷町線・長堀鶴見緑地線「谷町六丁目」駅徒歩6分●構造/鉄筋コンクリート造陸屋根地上12階●総戸数/1LDK 22戸 (30.61㎡)●竣工/2020年5月末予定●入居/2020年7月1日予定



1号室	2号室
35.28㎡	35.28㎡



2号室	1号室
30.61㎡	30.61㎡



e-Broad 光マンション with IoT
 wi-fi 付き光インターネット
 e-Broad メール (1アカウント無料)
 e リモコン (家電 IoT 化サービス)
 アプリで家電を操作

- 毎日を優しく頼もしく包み込むセキュリティと快適品質
- 1 不審者の入館を未然に防げるオートロックシステム
 - 2 外出時でも24時間荷受けができる宅配ボックス
 - 3 エントランス+EV内にBGM音響あり
 - 4 エレベーター内や敷地内に複数の防犯カメラを設置
 - 5 家族の一員として一緒に暮らせるペット飼育可
 - 6 パソコンもスマホもWi-fi使い放題(無料)
 - 7 天井ダウンライト照明+シェードカーテン付き(照明+カーテン持込不要)

※掲載写真の一部はブエナビスタシリーズの写真(ブエナビスタ神戸三宮)になります。

4 ブエナビスタ上町

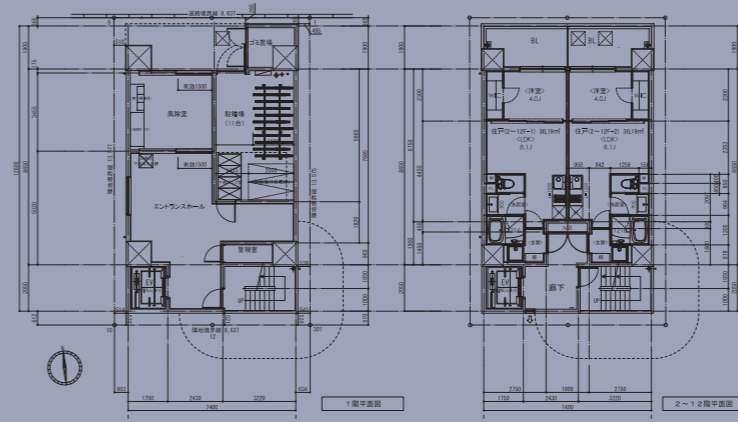
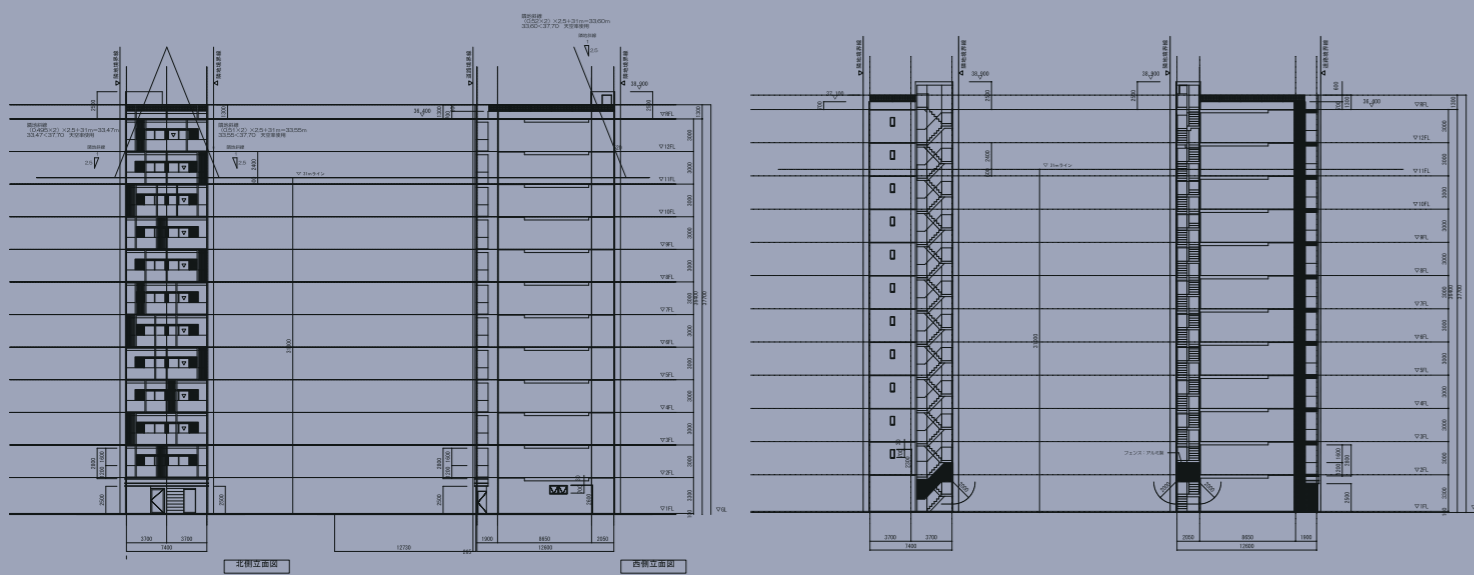
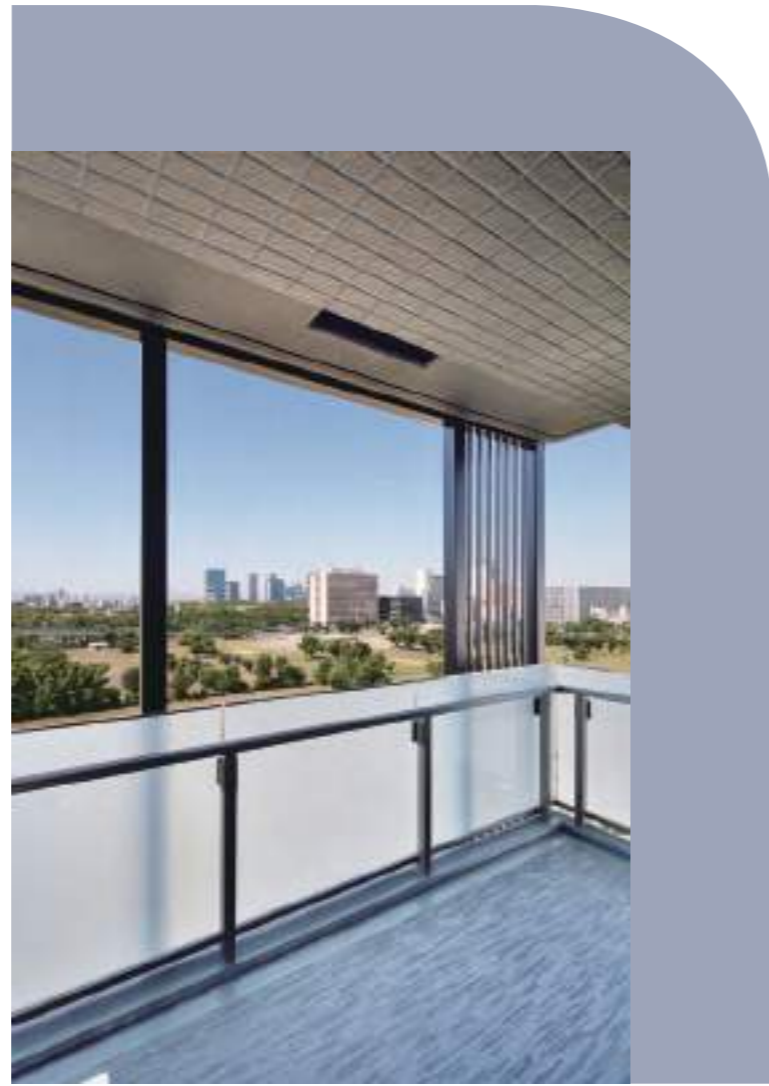
Buena Vista Uemachi

上町台地の頂きで
大阪城が一望できる希少な全邸角部屋設計



大阪市中央区上町 A-2
大阪メトロ谷町線【谷町四丁目】駅徒歩 4 分
大阪メトロ谷町線【谷町六丁目】駅徒歩 6 分
2020 年 6 月竣工
1LDK / 22 戸





ブエナビスタ上町 画像コンタクト



01_CAPS6870_修整



02_CAPS6888_修整



03_CAPS6907_修整



04_CAPS7044_修整



06_CAPS7018



07_CAPS6957_修整

ブエナビスタ上町 画像コンタクト



08_CAPS6982



09_CAPS7055_修整



10_CAPS7295



11_CAPS6876_修整



12_CAPS7306_修整



13_CAPS7312_修整

ブエナビスタ上町 画像コンタクト



14_CAPS7299_修整



15_CAPS7319_修整



16_CAPS7392_修整



18_CAPS7409



101_CAPS2802_エントランス(追加撮影)



102_CAPS2766_エントランス(追加撮影)

ブエナビスタ上町 画像コンタクト



103_CAPS2778_エントランス(追加撮影)



104_CAPS2796_エントランス(追加撮影)



105_CAPS2772_エントランス(追加撮影)



106_CAPS2790_エントランス(追加撮影)



62_CAPS9033_追加撮影



63_CAPS9037_追加撮影

ブエナビスタ上町 画像コンタクト



22_CAPS7466



23_CAPS7460



24_CAPS7452



25_CAPS7273_修整



27_CAPS7253_修整



28_CAPS7268

ブエナビスタ上町 画像コンタクト



29_CAPS7227



30_CAPS7198



31_CAPS7135_1001号室



32_CAPS7077_1001号室



33_CAPS7085_1001号室



34_CAPS7094_1001号室

ブエナビスタ上町 画像コンタクト



35_CAPS7108_1001号室



36_CAPS7381_1001号室



37_CAPS7386_1001号室



38_CAPS7125_1001号室



39_CAPS7120_1001号室



40_CAPS7102_1001号室

ブエナビスタ上町 画像コンタクト



41_CAPS7140_1002号室



42_CAPS7160_1002号室



43_CAPS7168_1002号室



44_CAPS7174_1002号室



45_CAPS7190_1002号室



46_CAPS7370_1002号室

ブエナビスタ上町 画像コンタクト



47_CAPS7375_1002号室



48_CAPS7154_1002号室



49_CAPS7151_1002号室



50_CAPS7182_1002号室



51_CAPS7072



52_CAPS7334

ブエナビスタ上町 画像コンタクト



53_CAPS7061



54_CAPS7062



55_CAPS7066



56_CAPS7350



57_CAPS7357



58_CAPS7213

ブエナビスタ上町 画像コンタクト



59_CAPS7364



60_CAPS7212



61_CAPS7209