



ブエナビスタ大手通

物件名	ブエナビスタ大手通	
間取り	1LDK 全戸角部屋	
賃貸借条件	賃料	別紙参照 円
	共益費	10,000 円
	水道代	水道局検針/実費 円
	敷金	0 円
	礼金	賃料+共益費の合計額1ヶ月 円
所在地	〒540-0021 大阪市中央区大手通2-1-11 (住居表示)	
交通	地下鉄谷町・中央線 谷町四丁目駅 徒歩7分	
	地下鉄谷町線・京阪本線 天満橋駅 徒歩7分	
建物概要	構造規模	鉄筋コンクリート造 13階建
	総戸数	24戸
	竣工	2020年6月竣工
	専有面積	1LDK35.28㎡ (全戸共通)
	駐車場	タイムズカーシェア
設備	本体設備: オートロック・エレベーター	
	駐車場・駐輪場・バイク置場・都市ガス WiFi・宅配BOX・防犯カメラ	
備考	各戸設備: ディンプルキー・洗面台・浴乾 キッチン・モニターホン・ダウンライト カーテン・エアコン	
	ペット可 (賃料4千円増・犬猫1匹) BK: 2ヶ月 (税込) 保証会社オリエコ・全保連	
	仲介業者様へ: 詳細は物確.com+レインズ参照下さい。 取引形態: 専属専任	
関西プロパティ株式会社 〒550-0015 大阪市西区南堀江1-11-15-8F TEL 06-6541-9420 FAX 06-6541-9430 営業時間10:00~18:00 (土日祝・第1水休み)		

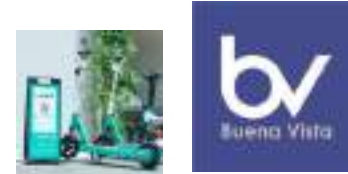
光インターネット&各戸個別Wi-Fi無料で使い放題!!

ハイグレード都市型レジデンス【ブエナビスタシリーズ】

ブランドコンセプト~モダン・アーバン・スタイリッシュ・ハイクオリティ~



2号室タイプ (1LDK35.28㎡)
(1号室タイプは反転)



LUUP設置済



ホテルライク
内廊下設計

ローソン隣り徒歩5秒!!



全室角部屋&南向きバルコニー♪

♪オススメPOINT♪

★ 天井高2.74mで開放感抜群!!

通常天井高2.4mのところ、2.74mと開放感があります♪
(11階、12階、13階のみ天井高2.5m)

★ ペット(小型犬or猫)飼育OK!!

ペットと共に癒しの生活♪ (賃料4千円アップ有り)

★ 安心の防犯設備!!

防犯カメラ、ディンプルツーロック、モニターホンetcで
アナタの安全を守ります♪

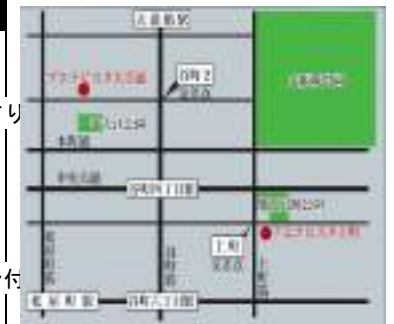
★ ダウンライト+カーテン付き!!

シーリングライト持ち込み不要♪
オシャレな上下開閉チェーン式シェードカーテン付



家電IoT使えます♪

BK2 (税込)
決済金BK相殺可



ペット(小型犬 or 猫) 飼育OK!!

※図面等は概略であり、相違する場合は現況を優先いたします。

ブエナビスタ大手通 募集賃料表

ハイグレード都市型レジデンス【ブエナビスタシリーズ】

屋上ルーフトップテラス／最上階から階段で屋上に上がれます♪

バルコニー		南 向 き			
建具色 / 床色		(偶数階) ブラウン系(建具色) / ホワイト系(床色) / (奇数階) ホワイト系(建具色) / ブラウン系(床色)			
号室	タイプ	1301		1302	2号室タイプ
間取り	m ²			1LDK	35.28
賃料				120,000(4末)	
号室	タイプ	1201		1202	
間取り	m ²				
賃料					
号室	タイプ	1101		1102	
間取り	m ²				
賃料					
号室	タイプ	1001		1002	
間取り	m ²				
賃料					
号室	タイプ	901		902	
間取り	m ²				
賃料					
号室	タイプ	801		802	
間取り	m ²				
賃料					
号室	タイプ	701		702	
間取り	m ²				
賃料					
号室	タイプ	601		602	
間取り	m ²				
賃料					
号室	タイプ	501		502	
間取り	m ²				
賃料					
号室	タイプ	401		402	
間取り	m ²				
賃料					
号室	タイプ	301		302	
間取り	m ²				
賃料					
号室	タイプ	201		202	
間取り	m ²				
賃料					
号室	タイプ	タイムズカーシェア・LUUP設置済			
間取り	m ²	駐輪場15台 月額1,000円(税別)			
賃料					

敷金	礼金	水道代	共益費
0	賃料+共益費の合計額1ヶ月	水道局検針/実費	10,000円

その他

- ※ ペット飼育可能＝月額賃料4,000円アップ(小型犬or猫1匹まで)
- ※ 短期解約違約金
半年未満の解約は月額賃料合計額の2ヶ月分。1年未満は月額賃料合計額の1ヶ月分。
- ※ 解約予告2ヶ月前(月割/大手法人1ヶ月前の場合は礼金2ヶ月)
- ※ 保証会社オリコ/否決時は全保連/SOHO・店舗・事務所の場合は全保連(消費税有・業種確認有)
オリコ・全保連両方否決時は審査落ちキャンセル(大手法人無し可)
- ※ 転貸不可(Airbnb等の民泊利用禁止、法人社宅代行転貸は可)
- ※ 退去時ハウスクリーニング代25,000円+エアコン清掃費1台15,000円=計40,000円(税別)要。
- ※ 連帯保証人無し/緊急連絡先のみ必要(親族に限る)
- ※ 火災・家財保険料2年2万円/エイワン少額短期保険

関西プロパティ株式会社

取引態様: 専属専任

(決済金相殺可)

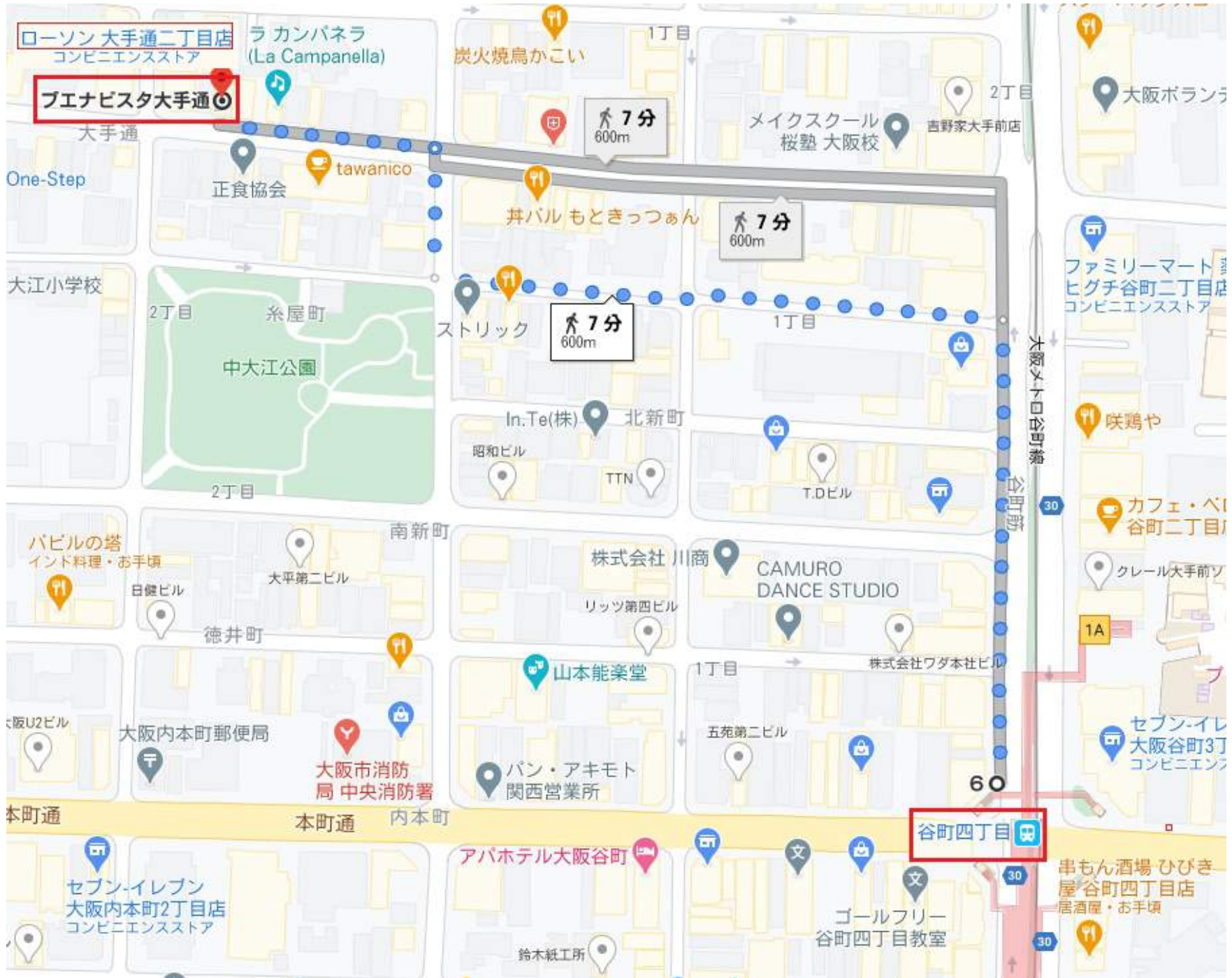
〒550-0015 大阪市西区南堀江1-11-15-8F
営業時間10:00~18:00(土日祝・第1水休み)

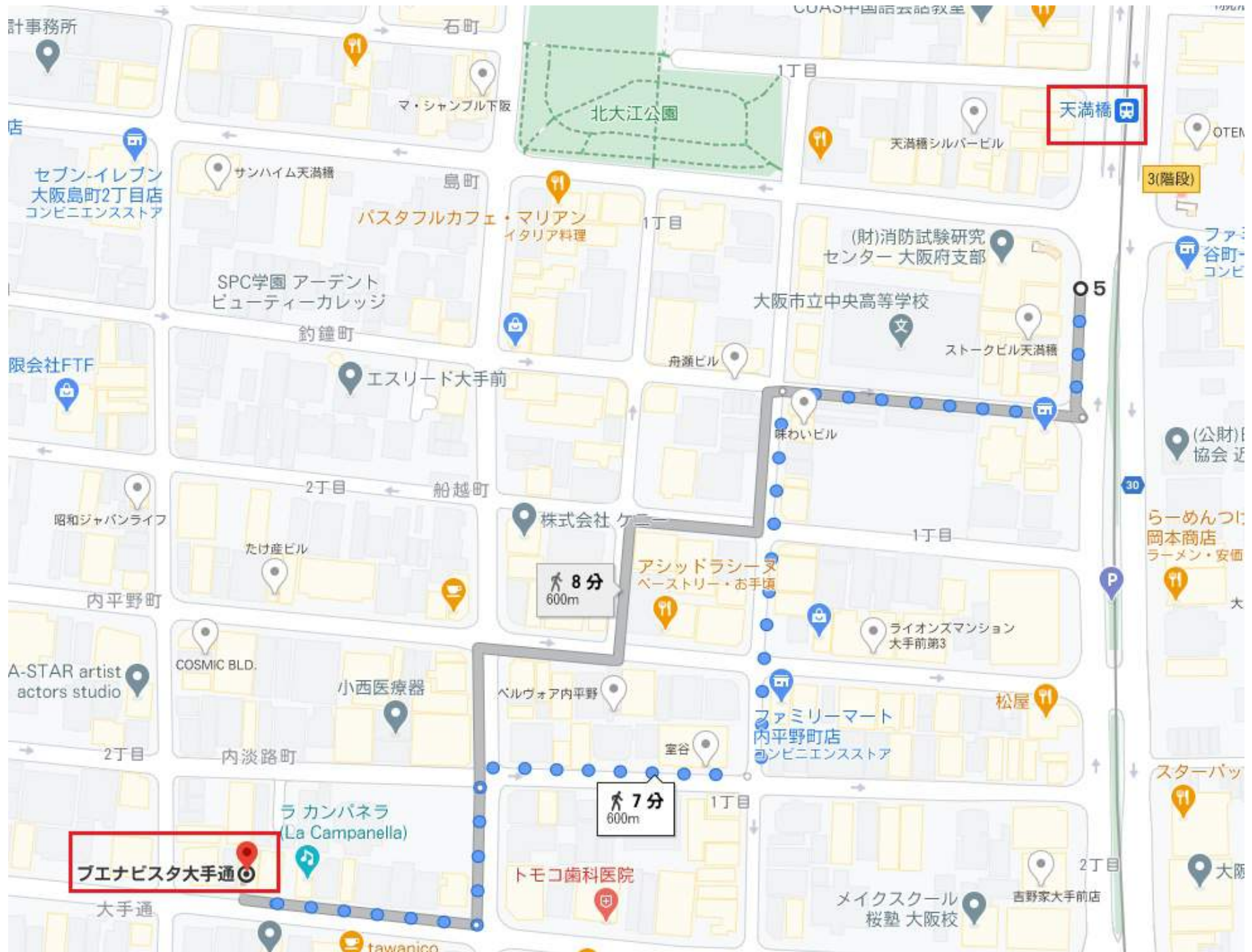
TEL 06-6541-9420
FAX 06-6541-9430

広告料

2

ヶ月(税込)





天満橋

ブエナビスタ大手通

8分
600m

7分
600m

北大江公園

(財)消防試験研究
センター大阪府支部

大阪市立中央高等学校

セブン-イレブン
大阪島町2丁目店
コンビニエンスストア

SPC学園 アーデント
ビューティーカレッジ

バスタフルカフェ・マリアン
イタリア料理

天満橋シルバービル

3(階段)

ファミ
谷町
コンビ

限会社FTF

エスリード大手前

舟瀬ビル

ストックビル天満橋

昭和ジャパンライフ

たけ産ビル

株式会社ク

アシッドラシーヌ
ベーストリー・お手頃

味わいビル

(公財)協
会近

らーめんつ
岡本商店
ラーメン・安価

内平野町

COSMIC BLD.

小西医療器

バルヴォア内平野

ライオンズマンション
大手前第3

ファミリーマート
内平野町店
コンビニエンスストア

松屋

A-STAR artist
actors studio

2丁目

内淡路町

室谷

1丁目

ファミ
内平野町店
コンビニエンスストア

スターバツ

ラ カンパネラ
(La Campanella)

トモコ歯科医院

メイクスクール
桜塾 大阪校

吉野家大手前店

大手通

tawanico

大阪



都心で寛ぎ、愉しむ、谷町四丁目の新生活
 ハイグレード都市型レジデンス「ブエナビスタシリーズ」誕生



ブエナビスタ大手通外観ハース



ブエナビスタ上町外観ハース



エントランス

オートメードサイン

内廊下ホテル仕様

アプローチ

大阪城ビュー

ブエナビスタ上町屋上夜景

※一部ブエナビスタ神戸三宮の写真が含まれております。

都心ならではの自由自在なフットワーク



- ブエナビスタ大手通 ローソン隣
 2020年6月竣工予定/RC造13階建/1LDK24戸
 2駅3線利用可
 Osaka Metro 谷町線・中央線「谷町四丁目」駅徒歩7分
 谷町線・京阪本線「天満橋」駅徒歩7分
- ブエナビスタ上町 上町交差点南東側・ローソン隣
 2020年5月竣工予定/RC造12階建/1LDK22戸
 2駅3線利用可
 Osaka Metro 谷町線・中央線「谷町四丁目」駅徒歩4分
 谷町線・長堀鶴見緑地線「谷町六丁目」駅徒歩6分



お問い合わせ **関西プロパティ株式会社** Tel. 06-6541-9420
 (専任募集窓口) 〒550-0015 大阪市西区南堀江1-11-15 南堀江サイキビル8F Fax. 06-6541-9430
 賃貸仲介業者様へ：募集資料詳細は、物確.com・レイズをご覧ください。

上町台地の頂きに、ブエナビスタ2棟 1LDK 46戸同時デビュー / 希少な全邸角部屋設計 / モダンデザインで統一された共用空間

ブエナビスタ大手通



リビングダイニング (ホワイト)



玄関 (ウォールナット)



キッチン (ウォールナット)



ウォークインクローゼット



ユニットバス

偶数階 床：ホワイト 建具：ウォールナット キッチン：ウォールナット 洗面：ホワイト
 奇数階 床：ウォールナット 建具：ホワイト キッチン：ホワイト 洗面：ウォールナット
 [概要] ●物件名/ブエナビスタ大手通●所在地/大阪市中央区大手通2丁目1-11(住居表示)
 ●交通/Osaka Metro 谷町線・中央線「谷町四丁目」駅徒歩7分 谷町線・京阪本線「天満橋」駅徒歩7分●構造/鉄筋コンクリート造陸屋根地上13階●総戸数/1LDK 24戸 (35.28㎡)●竣工/2020年6月中旬予定●入居/2020年7月1日予定

ブエナビスタ上町



リビングダイニング (ウォールナット)



玄関 (ホワイト)



キッチン (ホワイト)

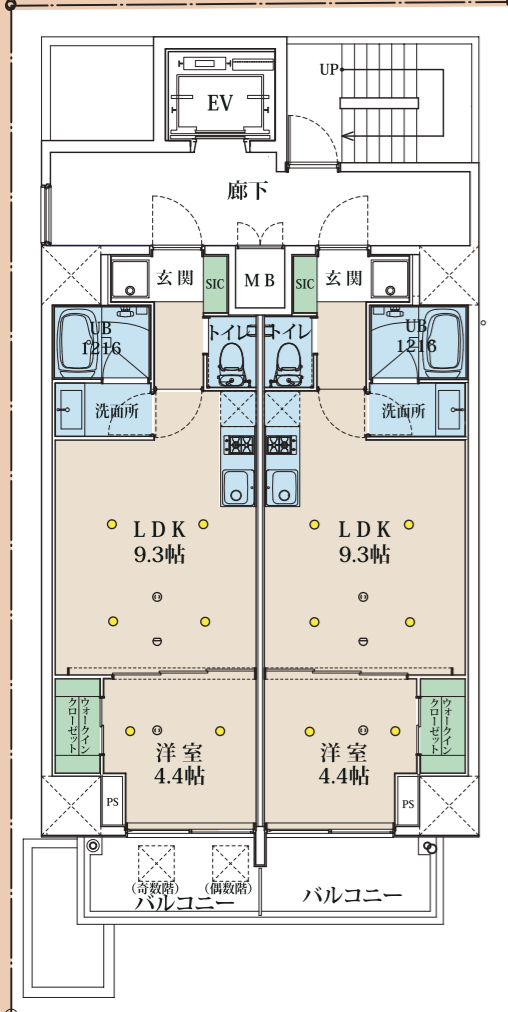


洗面 (ホワイト)

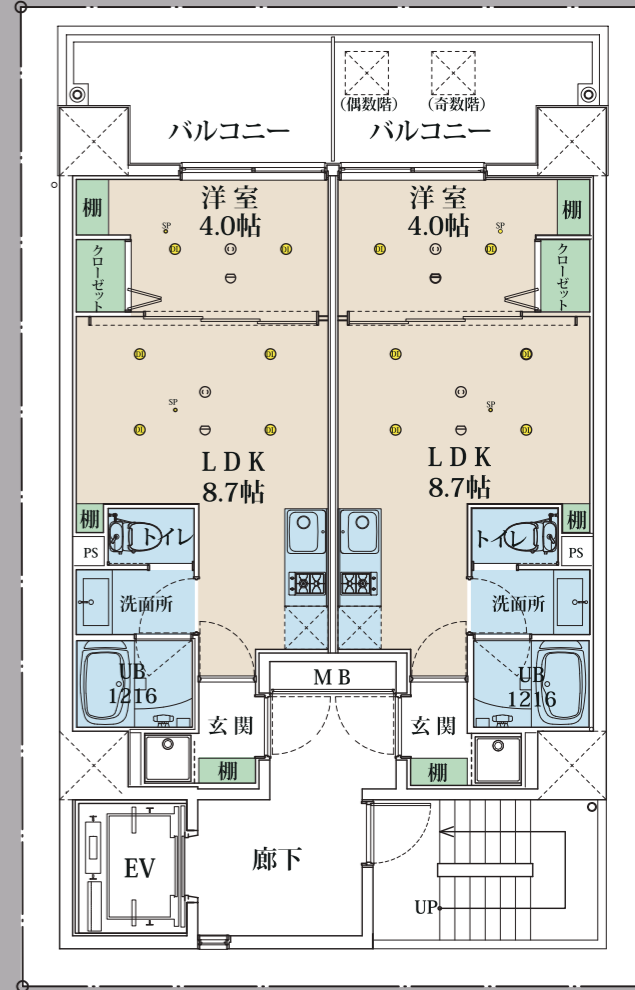
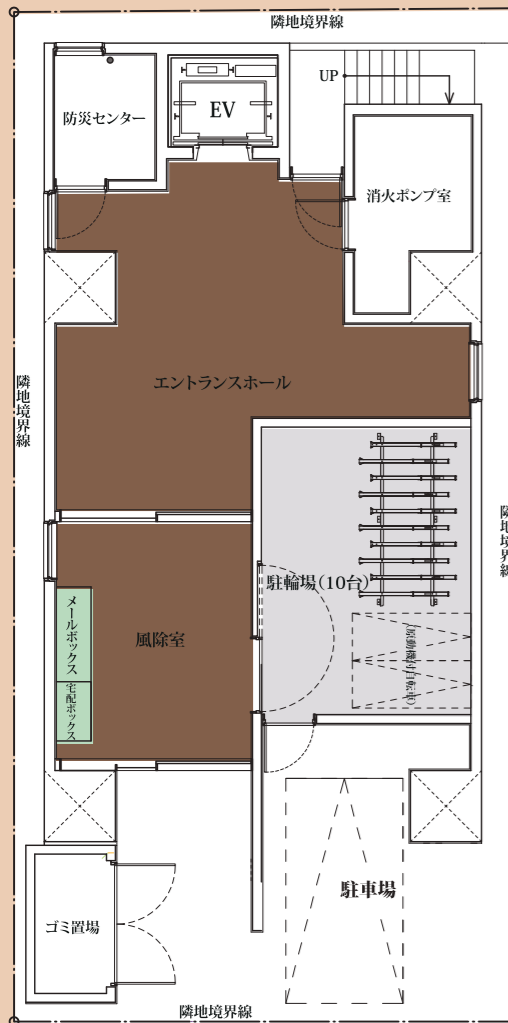


トイレ

1号室 床：ホワイト 建具：ウォールナット キッチン：ウォールナット 洗面：ホワイト
 2号室 床：ウォールナット 建具：ホワイト キッチン：ホワイト 洗面：ウォールナット
 [概要] ●ブエナビスタ上町●所在地/大阪市中央区上町A-2(住居表示/上町交差点ローソン隣)
 ●交通/Osaka Metro 谷町線・中央線「谷町四丁目」駅徒歩4分 谷町線・長堀鶴見緑地線「谷町六丁目」駅徒歩6分●構造/鉄筋コンクリート造陸屋根地上12階●総戸数/1LDK 22戸 (30.61㎡)●竣工/2020年5月末予定●入居/2020年7月1日予定



1号室	2号室
35.28㎡	35.28㎡



2号室	1号室
30.61㎡	30.61㎡



e-Broad 光マンション with IoT
 wi-fi 付き光インターネット
 e-Broad メール (1アカウント無料)
 e リモコン (家電 IoT 化サービス)
 アプリで家電を操作

- 毎日を優しく頼もしく包み込むセキュリティと快適品質
- 1 不審者の入館を未然に防げるオートロックシステム
 - 2 外出時でも24時間荷受けができる宅配ボックス
 - 3 エントランス+EV内にBGM音響あり
 - 4 エレベーター内や敷地内に複数の防犯カメラを設置
 - 5 家族の一員として一緒に暮らせるペット飼育可
 - 6 パソコンもスマホもWi-fi使い放題(無料)
 - 7 天井ダウンライト照明+シェードカーテン付き(照明+カーテン持込不要)

※掲載写真の一部はブエナビスタシリーズの写真(ブエナビスタ神戸三宮)になります。

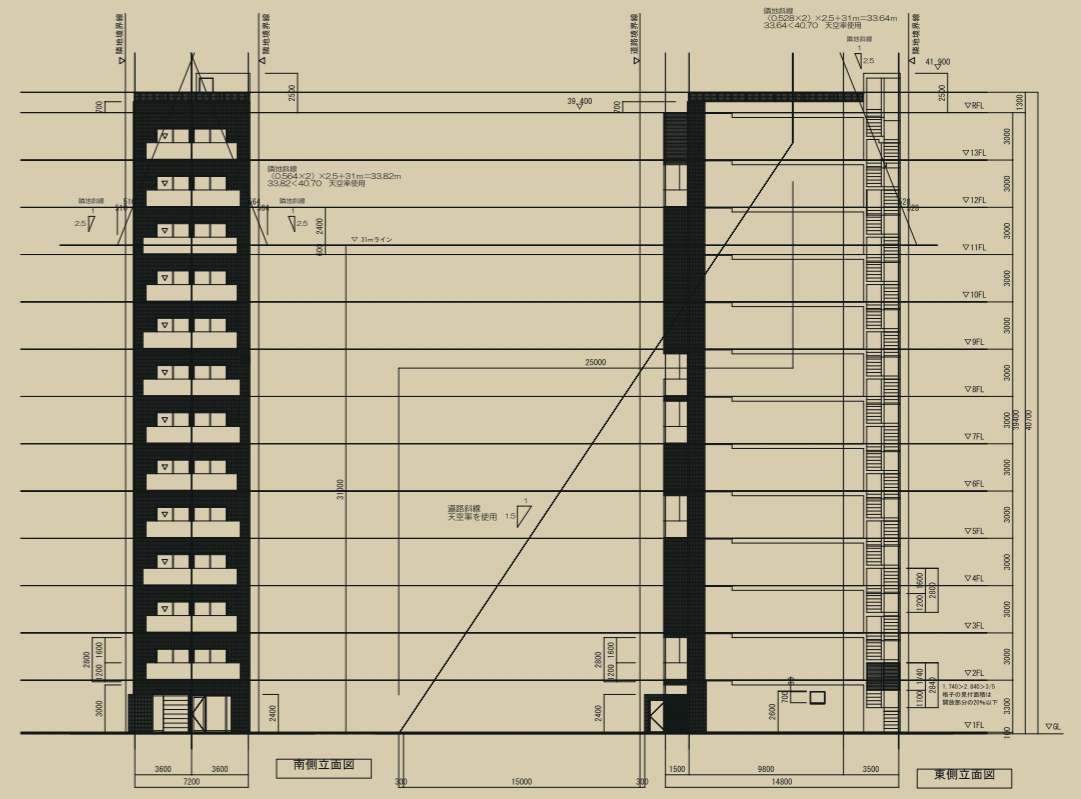
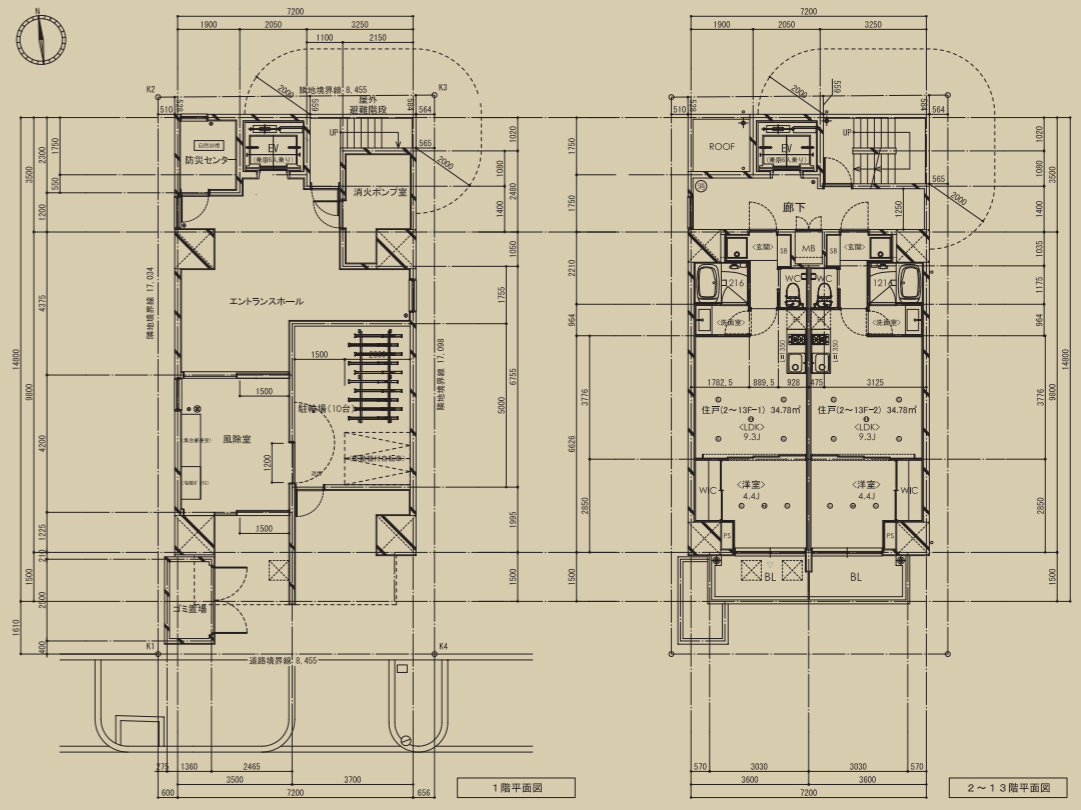
5 ブエナビスタ大手通

Buena Vista Otedori

都心を自由に 豊かに生きる人に ラグジュアリーな住まいをあなたへ
新生活は谷町四丁目

大阪市中央区大手通 2丁目 1-11
大阪メトロ谷町線【谷町四丁目】【天満橋】 駅徒歩7分
2020年6月竣工
1LDK / 24戸





ブエナビスタ大手通 画像コンタクト



01_CAPS6917_修整



02_CAPS6925_修整



03_CAPS6930_修整



04_CAPS6932



05_CAPS6936



06_CAPS8095_修整

ブエナビスタ大手通 画像コンタクト



07_CAPS8101_修整



08_CAPS8119_修整



09_CAPS8107



10_CAPS8131_修整



11_CAPS8149



12_CAPS8174

ブエナビスタ大手通 画像コンタクト



13_CAPS8166



14_CAPS8158



15_CAPS8190



16_CAPS8182



17_CAPS8226



101_CAPS2826_エントランス(追加撮影)

ブエナビスタ大手通 画像コンタクト



102_CAPS2814_エントランス(追加撮影)



103_CAPS2808_エントランス(追加撮影)



104_CAPS2820_エントランス(追加撮影)



105_CAPS2850_エントランス(追加撮影)



106_CAPS2839_エントランス(追加撮影)



53_CAPS9012_追加撮影

ブエナビスタ大手通 画像コンタクト



54_CAPS9019_追加撮影



21_CAPS8248



22_CAPS8233



23_CAPS7946



24_CAPS7930_1002号室



25_CAPS7874_1002号室

ブエナビスタ大手通 画像コンタクト



26_CAPS7880_1002号室



27_CAPS8048_1002号室



28_CAPS8056_1002号室



29_CAPS7898_1002号室



30_CAPS7905_1002号室



31_CAPS7913_1002号室

ブエナビスタ大手通 画像コンタクト



32_CAPS7919_1002号室



33_CAPS7927_1002号室



34_CAPS8006_901号室



35_CAPS7963_901号室



36_CAPS7968_901号室



37_CAPS8068_901号室

ブエナビスタ大手通 画像コンタクト



38_CAPS8082_901号室



39_CAPS7981_901号室



40_CAPS7986_901号室



41_CAPS7991_901号室



42_CAPS7997_901号室



43_CAPS8003_901号室

ブエナビスタ大手通 画像コンタクト



44_CAPS8019_1202号室



45_CAPS8015



46_CAPS7959



47_CAPS7961



48_CAPS7955



49_CAPS8042

ブエナビスタ大手通 画像コンタクト



50_CAPS8024



51_CAPS8139



52_CAPS8039