



ブエナビスタ神戸三宮

物件名	ブエナビスタ神戸三宮
間取り	1LDK 34.85㎡ 全戸角部屋
賃貸借条件	賃料 別紙参照 円
	共益費 10,000 円
	水道代 水道局検針/実費 円
	敷金 0 円
	礼金 賃料+共益費の合計額1ヶ月 円
所在地	〒650-0004 P-CLUBタワーパーキング西隣 神戸市中央区中山手通2-21-2
交通	地下鉄 三宮駅 徒歩約4分
	JR三宮駅・阪急・阪神線 神戸三宮駅 徒歩約7分
建物概要	構造規模 鉄筋コンクリート造 13階建
	総戸数 24戸
	竣工 2019年5月
	専有面積 全戸 34.85㎡ 角部屋
	駐車場 タイムズカーシェア
設備	本体設備: オートロック・エレベーター 駐輪場・バイク置場・駐車場・都市ガス WiFi・宅配BOX・防犯カメラ
	各戸設備: ディンプルキー・洗面台・浴乾 キッチン・モニターホン・ダウンライト カーテン・エアコン
備考	BK: 2ヶ月 (税込) ペット可 (賃料4千円増・犬猫1匹) 保証会社サリコ・全保連
	案内方法: 現地 (詳細は物確コム参照下さい) 取引形態: 専属専任
関西プロパティ株式会社 〒550-0015 大阪市西区南堀江1-11-15-8F TEL 06-6541-9420 FAX 06-6541-9430 営業時間10:00~18:00 (土日祝・第1水休み)	

光インターネット & 各戸個別Wi-Fi無料 で使い放題!!

ハイグレード都市型レジデンス【ブエナビスタシリーズ】

ブランドコンセプト～モダン・アーバン・スタイリッシュ・ハイクオリティ～



LUUP設置済



2号室タイプ (1LDK34.85㎡+BL5.15㎡)
(1号室タイプは反転)

BK2 (税込)

ホテルライク
内廊下設計

全室角部屋♪



決済金BK相殺可
FR、初期費用とBK相殺可

♪オススメPOINT♪

★ 天井高2.82mで開放感抜群!!

通常天井高2.4mのところ、2.82mと開放感があります♪
(11~13Fは2.5m)

★ 安心の防犯設備!!

防犯カメラ、ディンプルツーロック、モニターホンetcで
あなたの安全を守ります♪



★ ペット(小型犬or猫)飼育OK!!

ペットと共に癒しの生活♪ (賃料4千円アップ有り)

★ 安心の屋内式駐輪場&原付置場!

入居者様だけの安心スペース♪
盗難やイタズラの心配もありません♪

ペット(小型犬 or 猫) 飼育OK!!

※図面等は概略であり、相違する場合は現況を優先いたします。

ブエナビスタ神戸三宮 募集賃料表

ハイグレード都市型レジデンス【ブエナビスタシリーズ】

屋上ルーフトップテラス／最上階から階段で屋上に上がれます♪

バルコニー		南向き			
建具色 / 床色		ブラウン系(建具色) / ホワイト系(床色)		ホワイト系(建具色) / ブラウン系(床色)	
号室	タイプ	1301		1302	
間取り	m ²				
賃料					
号室	タイプ	1201		1202 2号室タイプ	
間取り	m ²			1LDK 34.85	
賃料				116,000(3末)	
号室	タイプ	1101		1102	
間取り	m ²				
賃料					
号室	タイプ	1001		1002 2号室タイプ	
間取り	m ²			1LDK 34.85	
賃料				114,000(3末)	
号室	タイプ	901		902	
間取り	m ²				
賃料					
号室	タイプ	801		802	
間取り	m ²				
賃料					
号室	タイプ	701		702	
間取り	m ²				
賃料					
号室	タイプ	601		602	
間取り	m ²				
賃料					
号室	タイプ	501		502	
間取り	m ²				
賃料					
号室	タイプ	401		402	
間取り	m ²				
賃料					
号室	タイプ	301		302	
間取り	m ²				
賃料					
号室	タイプ	201		202	
間取り	m ²				
賃料					
号室	タイプ	1F			
間取り	m ²	自転車1,000円(税別) 原付3,000円(税別)			
賃料		タイムズカーシェア・LUUP設置済			

敷金	礼金	水道代	共益費
0	賃料+共益費の合計1ヶ月	実費	10,000円

その他

- ※ ペット飼育可能＝月額賃料4,000円アップ(小型犬or猫1匹まで)
- ※ 短期解約違約金
半年未満の解約は月額賃料合計額の2ヶ月分。1年未満は月額賃料合計額の1ヶ月分。
- ※ 解約予告2ヶ月前(月割／大手法人1ヶ月前の場合は礼金2ヶ月)
- ※ 保証会社オリコ／否決時は全保連／SOHO・店舗・事務所の場合は全保連(消費税有・業種確認有)
- ※ オリコ・全保連両方否決時は審査落ちキャンセル(大手法人無し可)
- ※ 連帯保証人無し／緊急連絡先のみ必要(親族に限る)
- ※ 転貸不可(Airbnb等の民泊利用禁止、法人社宅代行転貸は可)
- ※ 退去時ハウスクリーニング代25,000円+エアコン清掃費1台15,000円＝計40,000円(税別)要。
- ※ 火災・家財保険料2年2万円／エイワン少額短期保険

関西プロパティ株式会社

取引態様: 専属専任

〒550-0015 大阪市西区南堀江1-11-15-8F
営業時間10:00～18:00(土日祝・第1水休み)

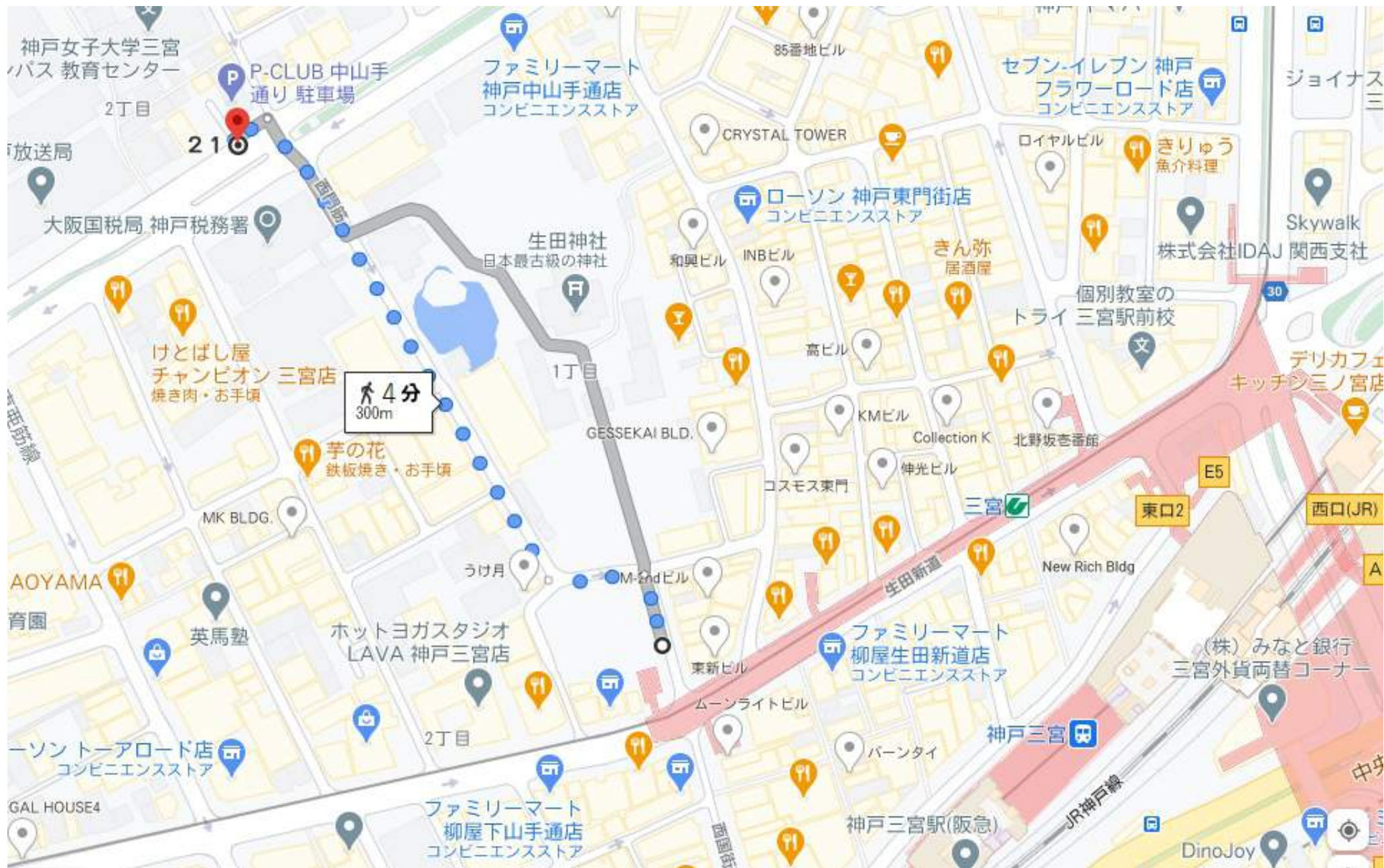
TEL 06-6541-9420
FAX 06-6541-9430

広告料

2

(決済金・FR相殺可)

ヶ月(税込)



神戸女子大学三宮
バス 教育センター

P-CLUB 中山手
通り 駐車場

ファミリーマート
神戸中山手通店
コンビニエンスストア

セブン-イレブン 神戸
フラワーロード店
コンビニエンスストア

放送局

210

大阪国税局 神戸税務署

生田神社
日本最古級の神社

ローソン 神戸東門街店
コンビニエンスストア

きりゅう
魚介料理

株式会社IDAJ 関西支社

けとばし屋
チャンピオン 三宮店
焼き肉・お手頃

歩 4分
300m

芋の花
鉄板焼き・お手頃

1丁目

GESSEKAI BLD.

高ビル

個別教室の
トライ 三宮駅前校

デリカフェ
キッチン三ノ宮店

MK BLDG.

うけ月

M-2ndビル

コスモス東門

KMビル

Collection K

北野坂番館

New Rich Bldg

AOYAMA
育園

英馬塾

ホットヨガスタジオ
LAVA 神戸三宮店

東新ビル

ファミリーマート
柳屋生田新道店
コンビニエンスストア

(株)みなと銀行
三宮外貨両替コーナー

ローソン トーアロード店
コンビニエンスストア

2丁目

ファミリーマート
柳屋下山手通店
コンビニエンスストア

ムーンライトビル

バーンタイ

神戸三宮

GAL HOUSE4

神戸三宮駅(阪急)

DinoJoy

ブエナビスタ神戸三宮 2019/5月末竣工します





ブエナビスタ神戸駅前

快適さと便利さを実感する、ここだからこそ暮し。



メリケンパーク夜景

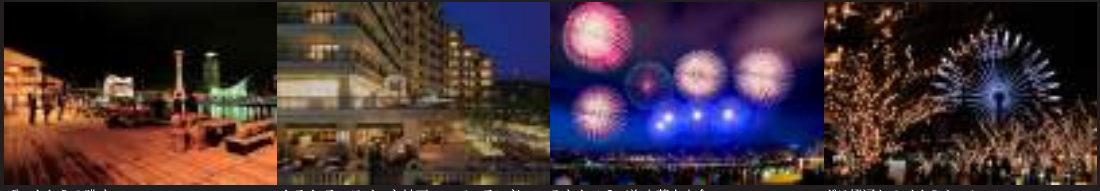


ハイグレード都市型レジデンス「ブエナビスタシリーズ」誕生。

ブエナビスタ神戸駅前外観パース



ハーバーウォークからの夜景 メリケンパーク夜景 モザイクと観覧車とコンチェルト



デッキからの眺め ホテル ラ・スイート神戸ハーバーランド みなとこうべ海上花火大会 ガス燈通りのイルミネーション

都心ならではの自由自在のフットワーク

JR 神戸線 「神戸」駅 徒歩 6分
 (地下道直結、雨に濡れません。)

神戸高速鉄道 「高速神戸」駅 徒歩 0分
 (地下道 6 番出口から 7m・徒歩 10 秒)



【貸主】
株式会社ブエナビスタ



【コンサルティング】
 株式会社 BRAVE
 〒530-0047 大阪府北区西天満 2-10-10 BRAVE 西天満ビル 10F
 宅建免許番号：大阪府知事 (2)54606 号 (免許更新中)
 所属団体：(社) 大阪府宅地建物取引業協会会員
 (社) 全国宅地建物取引業保証協会

お問い合わせ 関西プロパティ株式会社 Tel. 06-6541-9420 Fax. 06-6541-9430
 (専任募集窓口) 〒556-0015 大阪府西区南堀江 1-11-15 南堀江サイキビル 8F

安全性とデザインを備えたブエナビスタ神戸駅前、希少な全邸 / 角部屋 1LDK30㎡の設計、港町・神戸で新しいライフスタイルを。



LDKイメージ



LDKイメージ



キッチンイメージ



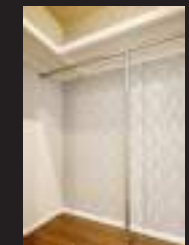
ROOMイメージ



LDKイメージ



LDKイメージ



ウォークインクローゼットイメージ



玄関イメージ



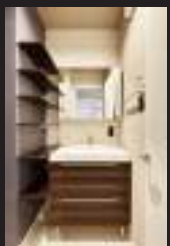
シャワーイメージ



ユニットバスイメージ



洗面所イメージ



洗面所イメージ



トイレイメージ



3号室	30.36㎡
バルコニー	3.63㎡
合計	33.99㎡

4号室	30.36㎡
バルコニー	3.63㎡
合計	33.99㎡



2号室	30.45㎡
バルコニー	6.52㎡
合計	36.97㎡

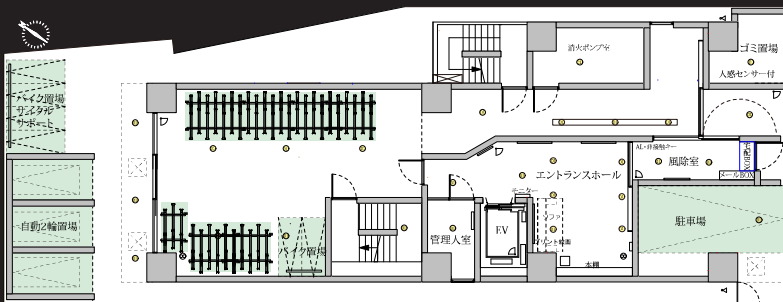
1号室	30.45㎡
バルコニー	6.52㎡
合計	36.97㎡



バルコニーイメージ

毎日を優しく頼もしく包むセキュリティと快適品質

- 1 不審者の入館を未然に防げるオートロックシステム & ノンタッチキー
- 2 外出時でも24時間荷受けができる宅配ボックス
- 3 駐車場1台・自動二輪3台・原付バイク2台・駐輪場36台の利用が可能
- 4 エレベーター内や敷地内に複数の防犯カメラを設置
- 5 家族の一員として一緒に暮らせるペット飼育可
- 6 パソコンもスマホもWi-Fi使い放題(無料)
- 7 天井ダウンライト照明+シェードカーテン付き(照明+カーテン持込不要)



エントランスバース



ホール



エントランスホールバース



エレベーター



エレベーターホール



イメージ写真

概要
 ●物件名 / ブエナビスタ神戸駅前 ●所在地 / 神戸市中兵庫区西多聞通一丁目1番4号(住居表示) ●交通 / JR神戸線「神戸」駅徒歩6分、神戸高速線「高速神戸」駅徒歩0分(地下道6番出口から7m・徒歩10秒) ●構造 / 鉄筋コンクリート造陸屋根13階 ●総戸数 / 1LDK48戸 (30.36㎡・30.45㎡) ●竣工 / 2019年6月下旬予定 ●入居 / 2019年7月15日予定

※掲載の写真は実際とは異なります。予めご了承ください。

ハイグレード都市型レジデンス [ブエナビスタシリーズ] 誕生。

Twins Debut!

Dramatic

神戸

2019

駅近、豊富な利便施設、安心のセキュリティーシステム
心満たす暮らしがここから始まります。

Google Earth



Buena Vista

ブエナビスタ神戸駅前



ブエナビスタ神戸三宮
ブエナビスタ神戸駅前

総72戸新規入居者募集中

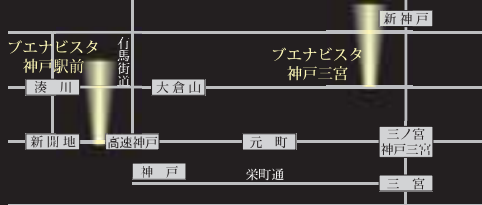


Buena Vista

ブエナビスタ神戸三宮



概要
●物件名/ブエナビスタ神戸駅前●所在地/神戸市中央区西多聞通一丁目1番4号(住居表示)●交通/JR神戸線「神戸」駅徒歩6分、神戸高速線「高速神戸」駅徒歩0分(地下道6番出口から7m・徒歩10秒)●構造/鉄筋コンクリート造陸屋根13階●総戸数/1LDK 48戸(30.36㎡・30.45㎡)●竣工/2019年6月下旬予定●入居/2019年7月15日予定



概要
●物件名/ブエナビスタ神戸三宮●所在地/神戸市中央区中山手通二丁目21-2(住居表示)●交通/JR「三ノ宮」駅・阪急・阪神「神戸三宮」駅徒歩7分、地下鉄「三宮」駅徒歩4分●構造/鉄筋コンクリート造陸屋根13階●間取り/1LDK(34.85㎡)●総戸数/1LDK 24戸●竣工/2019年5月下旬予定●入居/2019年6月15日予定

お問い合わせ 関西プロパティ株式会社 Tel. 06-6541-9420
(専任募集窓1) 〒550-0015 大阪市西区南堀江1-11-15 南堀江サイキビル8F Fax. 06-6541-9430

【資主】 株式会社ブエナビスタ



【コンサルティング】
株式会社 BRAVE
〒250-0297 大阪府東区西大浜2-10-10 BRAVE 西大浜ビル10F
住宅地産権番号: 大阪府東区(254608号) (免許更新中)
所属法人: (株) 大阪FP(東証第15622-21)
11月 全社で実施された社内研修

神戸派

「高速神戸」駅 7m ハーバーランド直結



Buena Vista
ブエナビスタ神戸駅前

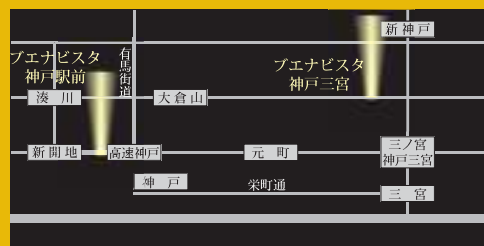


概要 ●物件名/ブエナビスタ神戸駅前●所在地/神戸市中兵庫区西多聞通一丁目1番4号(住居表示)●交通/JR神戸線「神戸」駅徒歩6分、神戸高速線「高速神戸」駅徒歩0分(地下道6番出口から7m・徒歩10秒)●構造/鉄筋コンクリート造陸屋根13階●総戸数/1LDK 48戸(30.36㎡・30.45㎡)●竣工/2019年6月下旬予定●入居/2019年7月15日予定



ハイグレード都市型レジデンス

ブエナビスタ神戸三宮・ブエナビスタ神戸駅前 総72戸新規入居者募集中



「ブエナビスタシリーズ」誕生。



ブエナビスタ神戸三宮

三宮派

全戸角部屋・南向き「神戸三宮」駅徒歩7分



概要 ●物件名/ブエナビスタ神戸三宮●所在地/神戸市中央区中山手通二丁目21-2(住居表示)●交通/JR「三ノ宮」駅・阪急・阪神「神戸三宮」駅徒歩7分、地下鉄「三宮」駅徒歩4分●構造/鉄筋コンクリート造陸屋根13階●間取り/1LDK(34.85㎡)●総戸数/1LDK 24戸●竣工/2019年5月下旬予定●入居/2019年6月15日予定

お問い合わせ
(専任募集窓口)

関西プロパティ株式会社 Tel. 06-6541-9420
〒550-0015 大阪市西区南堀江1-11-15 南堀江サイキビル8F Fax. 06-6541-9430

【業主】
株式会社ブエナビスタ



【コソウデザイン】
株式会社コソウデザイン
〒530-0047 大阪府北区西成区2-10-10 B2Aビル 西成ビル10F
電話/代表番号: 06-6546008号(フリーダイヤル)
利用規約・(株) 大塚不動産株式会社(大塚不動産)
(株) 大塚不動産株式会社(大塚不動産)

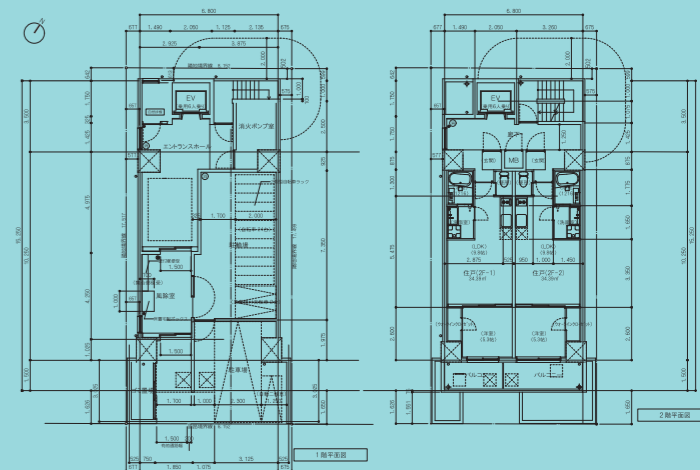
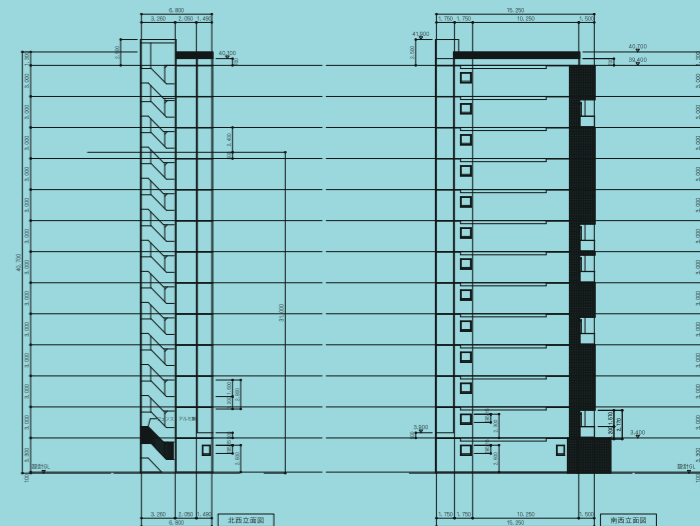
2 ブエナビスタ神戸三宮

Buena Vista Kobe Sannomiya

旧居留地と北野異人館を結ぶトアロード沿いの中山手通に住まう

神戸市中央区中山手通2丁目21-2
神戸市営地下鉄【三宮】駅徒歩4分
JR・阪急・阪神【神戸三宮】駅徒歩7分
2019年5月竣工
1LDK / 24戸





ブエナビスタ神戸三宮 画像コンタクト



01_CAPS0743_修整



02_CAPS0740_修整



03_CAPS0732_修整



04_CAPS0728_修整



05_CAPS0750



06_CAPS0753

ブエナビスタ神戸三宮 画像コンタクト



07_CAPS0490_修整



08_CAPS0496_修整



09_CAPS0516_修整



10_CAPS0517_修整



11_CAPS0527



12_CAPS0541

ブエナビスタ神戸三宮 画像コンタクト



13_CAPS0716



14_CAPS0588



15_CAPS0600_修整



16_CAPS0609



17_CAPS0621_修整



101_CAPS7600

ブエナビスタ神戸三宮 画像コンタクト



102_CAPS7564



103_CAPS7594



104_CAPS7577



105_CAPS7558



106_CAPS7583



22_CAPS0635

ブエナビスタ神戸三宮 画像コンタクト



23_CAPS9537



24_CAPS0202_1001号室



25_CAPS0406_1001号室



26_CAPS0361_1001号室



27_CAPS0308_1001号室



28_CAPS0470_1001号室

ブエナビスタ神戸三宮 画像コンタクト



29_CAPS0167_1001号室



30_CAPS0173_1001号室



31_CAPS0179_1001号室



32_CAPS0188_1001号室



33_CAPS0291_1002号室



34_CAPS0429_1002号室

ブエナビスタ神戸三宮 画像コンタクト



35_CAPS0413_1002号室



36_CAPS0299_1002号室



37_CAPS0278_1002号室



38_CAPS0284_1002号室



39_CAPS0335



40_CAPS0693

ブエナビスタ神戸三宮 画像コンタクト



41_CAPS0550



42_CAPS0681



43_CAPS9547



44_CAPS0344



45_CAPS0323



46_CAPS0355

ブエナビスタ神戸三宮 画像コンタクト



47_CAPS0328