



ブエナビスタ神戸駅前

物件名	ブエナビスタ神戸駅前		
間取り	1LDK 全戸角部屋 振分・直間		
賃貸借条件	賃料	別紙参照	円
	共益費	10,000	円
	水道代	水道局検針/実費	円
	敷金	賃料+共益費の合計額1ヶ月	円
	礼金	賃料+共益費の合計額1ヶ月	円
所在地	〒652-0035 セブンイレブン徒歩0秒 神戸市兵庫区西多聞通1-1-4		
交通	神戸高速線 高速神戸駅 徒歩約0分 JR神戸線 神戸駅 徒歩約6分		
建物概要	構造規模	鉄筋コンクリート造 13階建	
	総戸数	48戸	
	竣工	2019年5月	
	専有面積	30.45㎡・30.36㎡	
	駐車場	空き無し	
設備	本体設備: オートロック・エレベーター 駐輪場・バイク置場・駐車場・都市ガス WiFi・宅配BOX・防犯カメラ		
	各戸設備: ディンプルキー・洗面台・浴乾 キッチン・モニターホン・ダウンライト カーテン・エアコン		
備考	BK: 2ヶ月(税込) ペット可(賃料4千円増・犬猫1匹) 保証会社オリコ・全保連		
案内方法: 現地(詳細は物確コム参照下さい) 取引形態: 専属専任			
<b>関西プロパティ株式会社</b> 〒550-0015 大阪市西区南堀江1-11-15-8F TEL 06-6541-9420 FAX 06-6541-9430 営業時間10:00~18:00 (土日祝・第1水休み)			

# 光インターネット&各戸個別Wi-Fi無料を使い放題!!

## ハイグレード都市型レジデンス【ブエナビスタシリーズ】

ブランドコンセプト~モダン・アーバン・スタイリッシュ・ハイクオリティ~



ホテルライク  
内廊下設計



1・2号室は大人気振り分け **BK2** (税込)

決済金BK相殺可  
FR、初期費用とBK相殺可

### ♪オススメPOINT♪

★ 駅上の好立地&利便性抜群!!

スーパー、コンビニetcがあるので、とっても便利♪  
高速神戸駅地下道入り口目の前で傘も要りません♪

★ 安心の防犯設備!!

防犯カメラ、ディンプルツーロック、モニターホンetcで  
あなたの安全を守ります♪



★ ペット(小型犬or猫)飼育OK!!

ペットと共に癒しの生活♪ (賃料4千円アップ有り)

★ 最大天井高2.82mで開放感抜群!!

通常2.4mのところ、2.82mと開放感があります♪  
※2階~10階2.82m、11階~13階2.5m

# ペット(小型犬 or 猫) 飼育OK!!

※図面等は概略であり、相違する場合は現況を優先いたします。

# ブエナビスタ神戸駅前 募集賃料表

ハイグレード都市型レジデンス【ブエナビスタシリーズ】

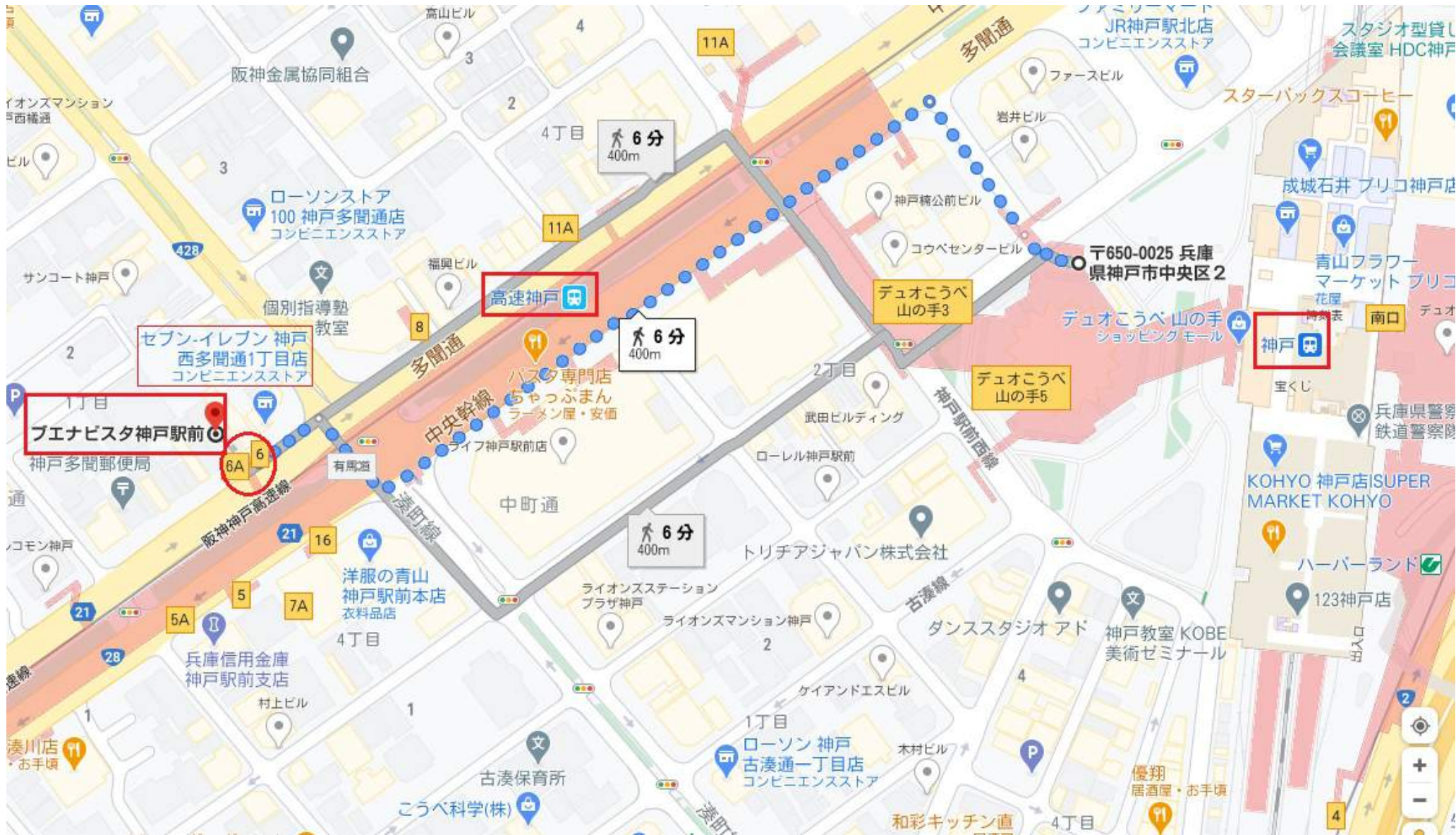
屋上ルーフトップテラス／最上階から階段で屋上に上がれます♪

バルコニー		南 向  き				北 向  き						
建具色 / 床色		ホワイト系(建具色) / ブラウン系(床色)				ブラウン系(建具色) / ホワイト系(床色)						
号室	タイプ	<b>13F</b>										
間取り	m <sup>2</sup>											
賃料												
号室	タイプ	<b>12F</b>										
間取り	m <sup>2</sup>											
賃料												
号室	タイプ	<b>11F</b>										
間取り	m <sup>2</sup>											
賃料												
号室	タイプ	<b>10F</b>										
間取り	m <sup>2</sup>											
賃料												
							1003	3号室タイプ				
							1LDK	30.36				
							93,000(4末)					
号室	タイプ	<b>9F</b>										
間取り	m <sup>2</sup>											
賃料												
号室	タイプ	<b>8F</b>										
間取り	m <sup>2</sup>											
賃料												
号室	タイプ	<b>7F</b>										
間取り	m <sup>2</sup>											
賃料												
号室	タイプ	<b>6F</b>										
間取り	m <sup>2</sup>											
賃料												
号室	タイプ	<b>5F</b>										
間取り	m <sup>2</sup>											
賃料												
号室	タイプ	<b>4F</b>										
間取り	m <sup>2</sup>											
賃料												
号室	タイプ	<b>3F</b>							304	4号室タイプ		
間取り	m <sup>2</sup>									1LDK	30.36	
賃料										86,000(4末)		
号室	タイプ	<b>2F</b>										
間取り	m <sup>2</sup>											
賃料												
号室	タイプ	<b>1F</b>	敷地内駐車場月額20,000円(税別)／自転車1,000円(税別)									
間取り	m <sup>2</sup>		原付3,000円(税別)／大型バイク5,000円(税別)									
賃料												

敷 金	礼 金	水道代	共益費
賃料+共益費の合計額1ヶ月	賃料+共益費の合計額1ヶ月	実費	10,000円

そ の 他
<ul style="list-style-type: none"> <li>※ ペット飼育可能=月額賃料4,000円アップ(小型犬or猫1匹まで)</li> <li>※ 短期解約違約金 半年未満の解約は月額賃料合計額の2ヶ月分。1年未満は月額賃料合計額の1ヶ月分。</li> <li>※ 解約予告2ヶ月前(月割／大手法人1ヶ月前の場合は礼金2ヶ月)</li> <li>※ 保証会社オリコ／否決時は全保連／SOHO・店舗・事務所の場合は全保連(消費税有・業種確認有) オリコ・全保連両方否決時は審査落ちキャンセル(大手法人無し可)</li> <li>※ 連帯保証人無し／緊急連絡先のみ必要(親族に限る)</li> <li>※ 転貸不可(Airbnb等の民泊利用禁止、法人社宅代行転貸は可)</li> <li>※ 退去時ハウスクリーニング代25,000円+エアコン清掃費1台15,000円=計40,000円(税別)要。</li> <li>※ 火災・家財保険料2年2万円／エイワン少額短期保険</li> </ul>

<b>関西プロパティ株式会社</b> 〒550-0015 大阪市西区南堀江1-11-15-8F 営業時間10:00～18:00(土日祝・第1水休み)	取引態様: 専属専任 TEL 06-6541-9420 FAX 06-6541-9430	広告料	(決済金・FR相殺可) <span style="font-size: 4em; font-weight: bold;">2</span> ヶ月(税込)
--	--	-----	---



# ブエナビスタ神戸駅前 2019/6月末竣工します

調光式ダウンライト♪



特別仕様のキッチン♪



おしゃれフック♪



オーナーこだわりの  
ワイドミラー&シャワーヘッド♪



ウォシュレット♪

オーナーこだわりの  
デザインワイド洗面台♪



ウォークインクローゼット♪ 大型シューズBOX♪





ブエナビスタ神戸駅前

快適さと便利さを実感する、ここだからこそ暮し。



メリケンパーク夜景

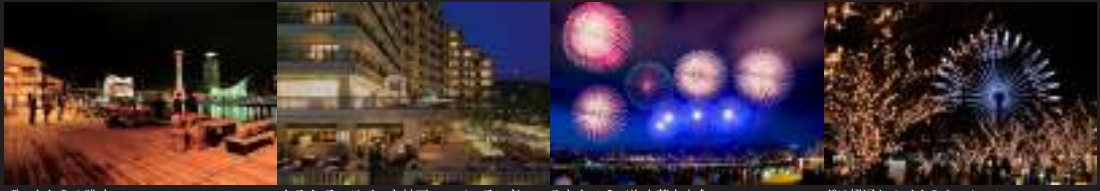


ハイグレード都市型レジデンス「ブエナビスタシリーズ」誕生。

ブエナビスタ神戸駅前外観パース



ハーバーウォークからの夜景      メリケンパーク夜景      モザイクと観覧車とコンチェルト



デッキからの眺め      ホテル ラ・スイート神戸ハーバーランド      みなとこうべ海上花火大会      ガス燈通りのイルミネーション

都心ならではの自由自在のフットワーク

JR 神戸線 「神戸」駅 徒歩 6分  
 (地下道直結、雨に濡れません。)

神戸高速鉄道 「高速神戸」駅 徒歩 0分  
 (地下道 6 番出口から 7m・徒歩 10秒)



【貸主】  
**株式会社ブエナビスタ**



【コンサルティング】  
 株式会社 BRAVE  
 〒530-0047 大阪府北区西天満 2-10-10 BRAVE 西天満ビル 10F  
 宅建免許番号：大阪府知事 (2)54606 号 (免許更新中)  
 所属団体：(社) 大阪府宅地建物取引業協会会員  
 (社) 全国宅地建物取引業保証協会

お問い合わせ 関西プロパティ株式会社 Tel. 06-6541-9420 Fax. 06-6541-9430  
 (専任募集窓口) 〒556-0015 大阪府西区南堀江 1-11-15 南堀江サイキビル 8F

安全性とデザインを備えたブエナビスタ神戸駅前、希少な全邸 / 角部屋 1LDK30㎡の設計、港町・神戸で新しいライフスタイルを。



LDK イメージ

キッチンイメージ



ウォークイン  
クローゼットイメージ

玄関イメージ

シャワーイメージ

ユニットバスイメージ

3号室

30.36㎡

バルコニー-3.63㎡

合計 33.99㎡

4号室

30.36㎡

バルコニー-3.63㎡

合計 33.99㎡

2号室

30.45㎡

バルコニー-6.52㎡

合計 36.97㎡

1号室

30.45㎡

バルコニー-6.52㎡

合計 36.97㎡

3号室

30.36㎡

バルコニー-3.63㎡

合計 33.99㎡

4号室

30.36㎡

バルコニー-3.63㎡

合計 33.99㎡

2号室

30.45㎡

バルコニー-6.52㎡

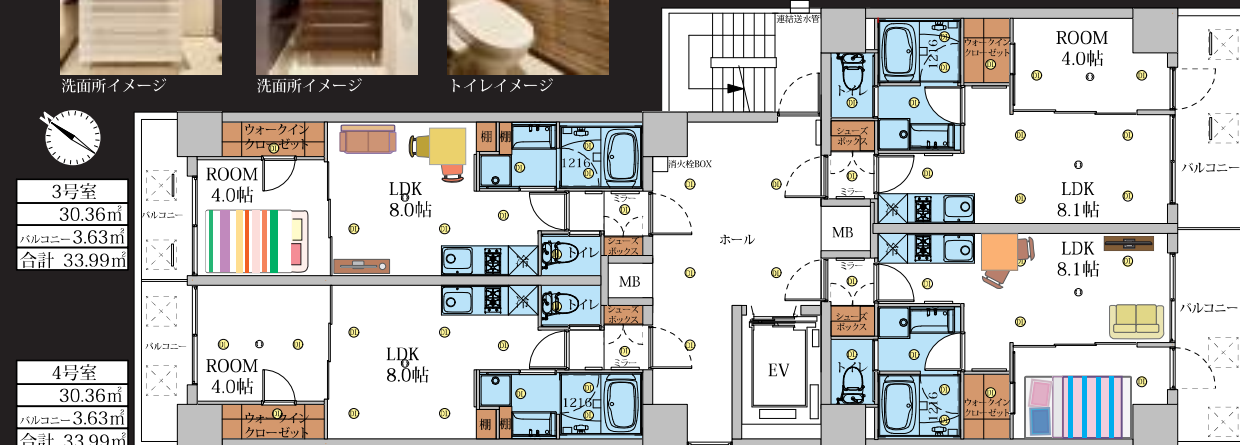
合計 36.97㎡

1号室

30.45㎡

バルコニー-6.52㎡

合計 36.97㎡



2号室
30.45㎡
バルコニー-6.52㎡
合計 36.97㎡

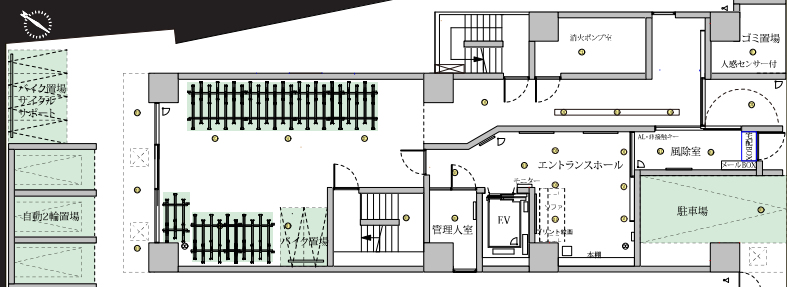
1号室
30.45㎡
バルコニー-6.52㎡
合計 36.97㎡



バルコニーイメージ

毎日を優しく頼もしく包むセキュリティと快適品質

- 1 不審者の入館を未然に防げるオートロックシステム & ノンタッチキー
- 2 外出時でも 24 時間荷受けができる宅配ボックス
- 3 駐車場 1 台・自動二輪 3 台・原付バイク 2 台・駐輪場 36 台の利用が可能
- 4 エレベーター内や敷地内に複数の防犯カメラを設置
- 5 家族の一員として一緒に暮らせるペット飼育可
- 6 パソコンもスマホも Wi-fi 使い放題 (無料)
- 7 天井ダウンライト照明+シェードカーテン付き (照明+カーテン持込不要)



エントランスバース



ホール



エントランスホールバース



エレベーター



エレベーターホール



イメージ写真

概要  
●物件名 / ブエナビスタ神戸駅前●所在地 / 神戸市中兵庫区西多聞通一丁目1番4号(住居表示)●交通 / JR 神戸線「神戸」駅徒歩6分、神戸高速線「高速神戸」駅徒歩0分(地下道6番出口から7m・徒歩10秒)●構造 / 鉄筋コンクリート造陸屋根13階●総戸数 / 1LDK 48 戸 (30.36㎡・30.45㎡)●竣工 / 2019年6月下旬予定●入居 / 2019年7月15日予定

※掲載の写真は実際とは異なります。予めご了承ください。

ハイグレード都市型レジデンス「ブエナビスタシリーズ」誕生。

*Twins Debut!*

Dramatic

神戸

2019

駅近、豊富な利便施設、安心のセキュリティーシステム  
心満たす暮らしがここから始まります。

Google Earth

**bv**  
Buena Vista

ブエナビスタ神戸駅前



ブエナビスタ神戸三宮  
ブエナビスタ神戸駅前

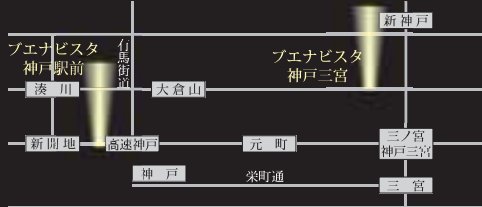
総72戸新規入居者募集中

**bv**  
Buena Vista

ブエナビスタ神戸三宮



**概要**  
●物件名/ブエナビスタ神戸駅前●所在地/神戸市中央区西多聞通一丁目1番4号(住居表示)●交通/JR神戸線「神戸」駅徒歩6分、神戸高速線「高速神戸」駅徒歩0分(地下道6番出口から7m・徒歩10秒)●構造/鉄筋コンクリート造陸屋根13階●総戸数/1LDK 48戸(30.36㎡・30.45㎡)●竣工/2019年6月下旬予定●入居/2019年7月15日予定



**概要**  
●物件名/ブエナビスタ神戸三宮●所在地/神戸市中央区中山手通二丁目21-2(住居表示)●交通/JR「三ノ宮」駅・阪急・阪神「神戸三宮」駅徒歩7分、地下鉄「三宮」駅徒歩4分●構造/鉄筋コンクリート造陸屋根13階●間取り/1LDK(34.85㎡)●総戸数/1LDK 24戸●竣工/2019年5月下旬予定●入居/2019年6月15日予定

お問い合わせ 関西プロパティ株式会社 Tel. 06-6541-9420  
(専任募集窓1) 〒550-0015 大阪市西区南堀江1-11-15 南堀江サイキビル8F Fax. 06-6541-9430

【資主】 株式会社ブエナビスタ



【コンサルティング】  
株式会社 BRAVE  
〒250-0007 大阪府東区西大津2-10-10 BRAVE 西大津ビル10F  
住宅地産業者番号: 大阪府知事(25)4608号(免許更新中)  
所属機関: (社) 大阪府不動産取引士協会(2011年11月)  
全国不動産取引士協会加盟



# 神戸派

「高速神戸」駅 7m ハーバーランド直結



Buena Vista  
ブエナビスタ神戸駅前

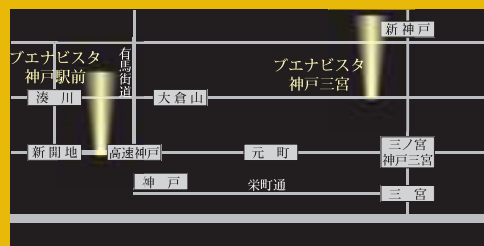


概要 ●物件名/ブエナビスタ神戸駅前●所在地/神戸市中兵庫区西多聞通一丁目1番4号(住居表示)●交通/JR神戸線「神戸」駅徒歩6分、神戸高速線「高速神戸」駅徒歩0分(地下道6番出口から7m・徒歩10秒)●構造/鉄筋コンクリート造陸屋根13階●総戸数/1LDK 48戸(30.36㎡・30.45㎡)●竣工/2019年6月下旬予定●入居/2019年7月15日予定



ハイグレード都市型レジデンス

## ブエナビスタ神戸三宮・ブエナビスタ神戸駅前 総72戸新規入居者募集中



「ブエナビスタシリーズ」誕生。



ブエナビスタ神戸三宮

# 三宮派

全戸角部屋・南向き「神戸三宮」駅徒歩7分



概要 ●物件名/ブエナビスタ神戸三宮●所在地/神戸市中央区中山手通二丁目21-2(住居表示)●交通/JR「三ノ宮」駅・阪急・阪神「神戸三宮」駅徒歩7分、地下鉄「三宮」駅徒歩4分●構造/鉄筋コンクリート造陸屋根13階●間取り/1LDK(34.85㎡)●総戸数/1LDK 24戸●竣工/2019年5月下旬予定●入居/2019年6月15日予定

お問い合わせ 関西プロパティ株式会社 Tel. 06-6541-9420  
(専任募集窓口) 〒550-0015 大阪市西区南堀江1-11-15 南堀江サイキビル8F Fax. 06-6541-9430

【業主】 株式会社ブエナビスタ



【コソウシステム】  
株式会社コソウシステム  
〒530-0047 大阪府北区西成区2-10-10 B2WAY 西成ビル10F  
電話受付番号: 大阪南東部 (06) 5460068号 (大阪東部) 06-5460068号  
利用規約: (株) 大塚不動産株式会社  
(株) 大塚不動産株式会社

### 3 ブエナビスタ神戸駅前

Buena Vista Kobe Ekimae

都心で寛ぎ、愉しむ、神戸ハーバーランドの息吹

神戸市兵庫区西多聞通 1 丁目 1-4

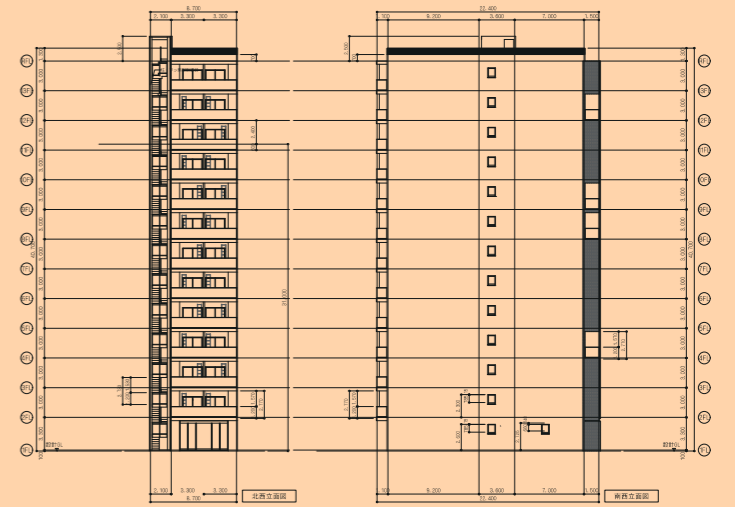
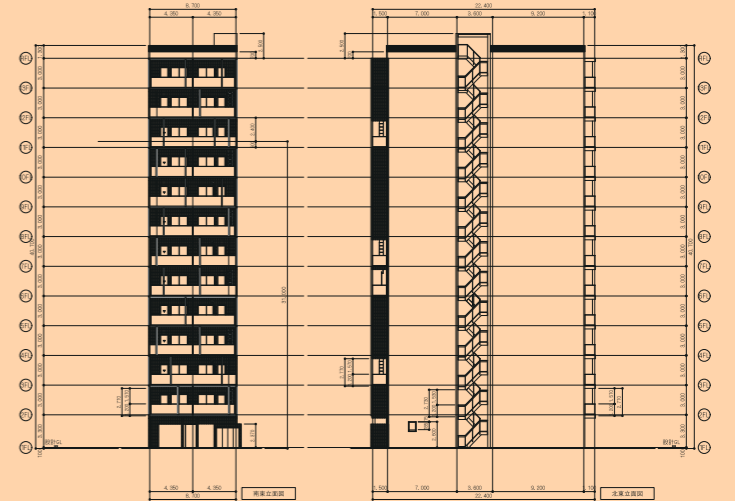
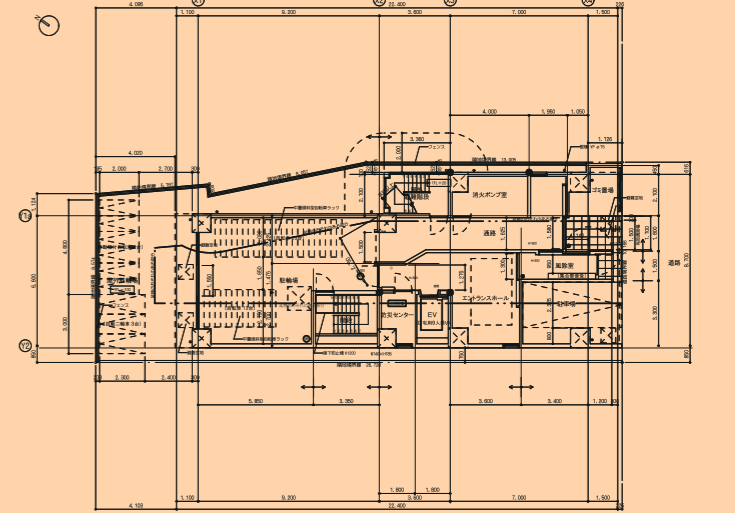
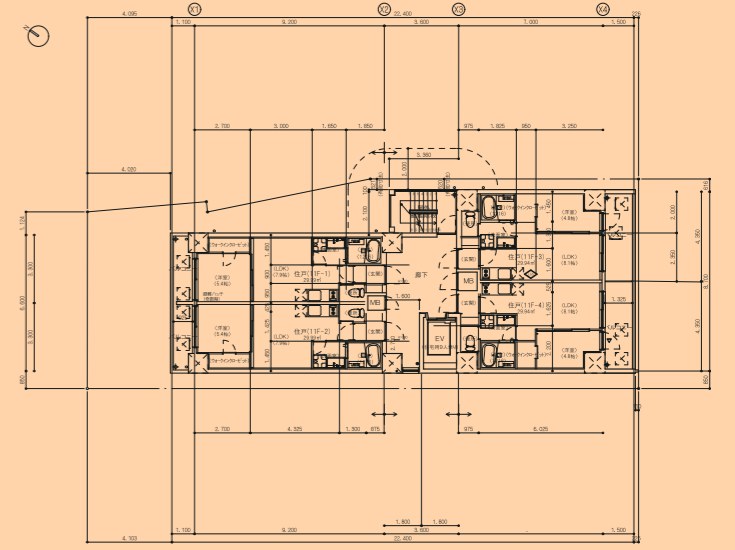
神戸高速線【高速神戸】 駅徒歩 0 分

JR【神戸】 駅徒歩 6 分（地下通路直通）

2019 年 6 月竣工

1LDK / 48 戸





# ブエナビスタ神戸駅前 画像コンタクト



01\_CAPS0977



02\_CAPS0996



04\_CAPS0968



05\_CAPS0947



07\_CAPS0940



08\_CAPS0954

ブエナビスタ神戸駅前 画像コンタクト



09\_CAPS0962



11\_CAPS1296



12\_CAPS1316



14\_CAPS1290



15\_CAPS1344



17\_CAPS1373

# ブエナビスタ神戸駅前 画像コンタクト



18\_CAPS1328



20\_CAPS1225



21\_CAPS1216



22\_CAPS1383



23\_CAPS1389



25\_CAPS1468

ブエナビスタ神戸駅前 画像コンタクト



101\_CAPS7514



102\_CAPS7520



103\_CAPS7527



104\_CAPS7533



105\_CAPS7539



106\_CAPS7552

ブエナビスタ神戸駅前 画像コンタクト



33\_CAPS1555



36\_CAPS1562



37\_CAPS1460



38\_CAPS1455



39\_CAPS1448



40\_CAPS1438



# ブエナビスタ神戸駅前 画像コンタクト



41\_CAPS1211



43\_CAPS1120



44\_CAPS1106\_1001号室



45\_CAPS1030\_1001号室



46\_CAPS1038\_1001号室



47\_CAPS1044\_1001号室

# ブエナビスタ神戸駅前 画像コンタクト



48\_CAPS1054\_1001号室



49\_CAPS1079\_1001号室



50\_CAPS1062\_1001号室



51\_CAPS1087\_1001号室



52\_CAPS1098\_1001号室



53\_CAPS1095\_1001号室

ブエナビスタ神戸駅前 画像コンタクト



54\_CAPS1196\_1003号室



55\_CAPS1128\_1003号室



56\_CAPS1134\_1003号室



57\_CAPS1148\_1003号室



58\_CAPS1166\_1003号室



59\_CAPS1157\_1003号室

# ブエナビスタ神戸駅前 画像コンタクト



60\_CAPS1175\_1003号室



61\_CAPS1184\_1003号室



62\_CAPS1192\_1003号室



63\_CAPS1010\_1201号室



64\_CAPS1022\_1102号室



65\_CAPS1002

ブエナビスタ神戸駅前 画像コンタクト



68\_CAPS1419



69\_CAPS1263



70\_CAPS1570



71\_CAPS1258



72\_CAPS1260



73\_CAPS1233

ブエナビスタ神戸駅前 画像コンタクト



74\_CAPS1251



75\_CAPS1253



78\_CAPS1238



79\_CAPS1246