



ブエナビスタ神戸イースト

物件名	ブエナビスタ神戸イースト		
間取り	1LDK30㎡全戸振分・角部屋		
賃貸借条件	賃料	別紙参照	円
	共益費	10,000	円
	水道代	水道局検針/実費	円
	敷金	月額賃料合計額の1ヶ月分	円
	礼金	月額賃料合計額の1ヶ月分	円
所在地	〒658-0021 セブンイレブン徒歩0秒 神戸市東灘区深江本町3-2-19		
交通	阪神本線 深江駅 徒歩約2分		
建物概要	構造規模	鉄筋コンクリート造 9階建	
	総戸数	33戸	
	竣工	2017年7月	
	専有面積	全戸30㎡ 1LDK振分	
	駐車場	タイムズカーシェア	
設備	本体設備: オートロック・エレベーター 駐輪場・バイク置場・駐車場・プロパンガス WiFi・宅配BOX・防犯カメラ		
	各戸設備: ディンプルキー・洗面台・浴乾 キッチン・モニターホン・ダウンライト カーテン・エアコン		
備考	BK: 2ヶ月(税込) ペット可(賃料4千円増・犬猫1匹) 保証会社オリエコ・全保連		
案内方法: 現地(番号は物確コム参照下さい) 取引形態: 専属専任			
関西プロパティ株式会社 〒550-0015 大阪市西区南堀江1-11-15-8F TEL 06-6541-9420 FAX 06-6541-9430 営業時間10:00~18:00 (土日祝・第1水休み)			

光インターネット&各戸個別Wi-Fi無料で使い放題!!

ハイグレード都市型レジデンス【ブエナビスタシリーズ】
ブランドコンセプト~モダン・アーバン・スタイリッシュ・ハイクオリティ~



ホテルライク
内廊下設計



BK2

決済金BK相殺可
(税込)FR、初期費用とBK相殺可

全戸角部屋♪憧れの1LDK振り分け
♪オススメPOINT♪

★ 天井高2.82mで開放感抜群!!
通常天井高2.4mのところ、2.82mと開放感があります♪
(9Fのみ天井高2.5m)

★ 安心の防犯設備!!
防犯カメラ、ディンプルツーロック、モニターホンetcで
あなたの安全を守ります♪



★ ペット(小型犬or猫)飼育OK!!
ペットと共に癒しの生活♪(賃料4千円アップ有)

★ 利便性抜群!!
スーパー、TUTAYA、コンビニetcがあるので、とっても便利♪
駅も近いですよ♪

ペット(小型犬 or 猫) 飼育OK!!

※図面等は概略であり、相違する場合は現況を優先いたします。

ブエナビスタ神戸イースト 募集賃料表

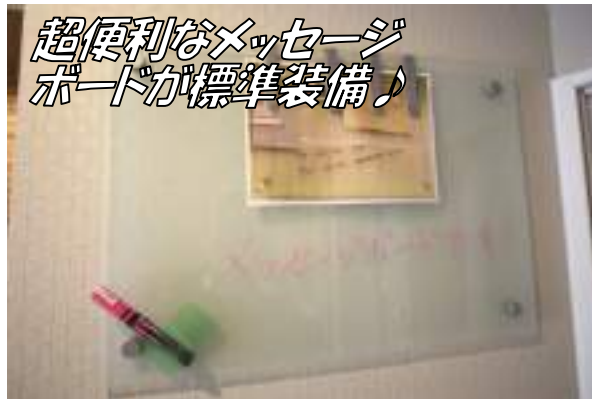
		屋上ルーフトップテラス／最上階から階段で屋上に上がれます♪							
バルコニー		北 向 き				南 向 き			
建具色 / 床色		ブラウン系(建具色) / ホワイト系(床色)				ホワイト系(建具色) / ブラウン系(床色)			
号室	タイプ								
間取り	m ²	9F							
賃料									
号室	タイプ								
間取り	m ²	8F							
賃料									
号室	タイプ								
間取り	m ²	7F							
賃料									
号室	タイプ							604	4号室
間取り	m ²	6F						1LDK	30.00
賃料								86,000(3末)	
号室	タイプ								
間取り	m ²	5F							
賃料									
号室	タイプ								
間取り	m ²	4F							
賃料									
号室	タイプ								
間取り	m ²	3F							
賃料									
号室	タイプ								
間取り	m ²	2F							
賃料									
号室	タイプ	自転車1,000円(税別) タイムズカーシェア設置済							
間取り	m ²	原付3,500円(税別)							
賃料		大型バイク5,500円(税別)							

敷 金	礼 金	水道代	共益費
月額賃料合計額の1ヶ月分	月額賃料合計額の1ヶ月分	実費	10,000円

そ の 他
※ ペット飼育可能＝月額賃料4,000円アップ(小型犬or猫1匹まで)
※ 短期解約違約金 半年未満の解約は月額賃料合計額の2ヶ月分。1年未満は月額賃料合計額の1ヶ月分。
※ 解約予告2ヶ月前(月割／大手法人1ヶ月前の場合は礼金2ヶ月) 保証会社オリコ／否決時は全保連／SOHO・店舗・事務所の場合は全保連(消費税有・業種確認有) オリコ・全保連両方否決時は審査落ちキャンセル(大手法人無し可)
※ 連帯保証人無し／緊急連絡先のみ必要(親族に限る)
※ 退去時ハウスクリーニング代25,000円＋エアコン清掃費1台15,000円＝計40,000円(税別)要。
※ 転貸不可(Airbnb等の民泊利用禁止、法人社宅代行転貸は可)
※ 家財保険料2年2万円／エイワン少額短期保険

関西プロパティ株式会社	取引態様:専属専任	(決済金・FR相殺可)
〒550-0015 大阪市西区南堀江1-11-15-8F	TEL 06-6541-9420	2ヶ月(税込)
営業時間10:00～18:00(土日祝・第1水休み)	FAX 06-6541-9430	

ブエナビスタ神戸イースト 2017/7月末竣工します!!



超便利なメッセージボードが標準装備♪



調光式ダウンライト♪



オーナーこだわりの
ワイドミラー&シャワーヘッド♪

分譲仕様のワイドバルコニー♪



ウォシュレット



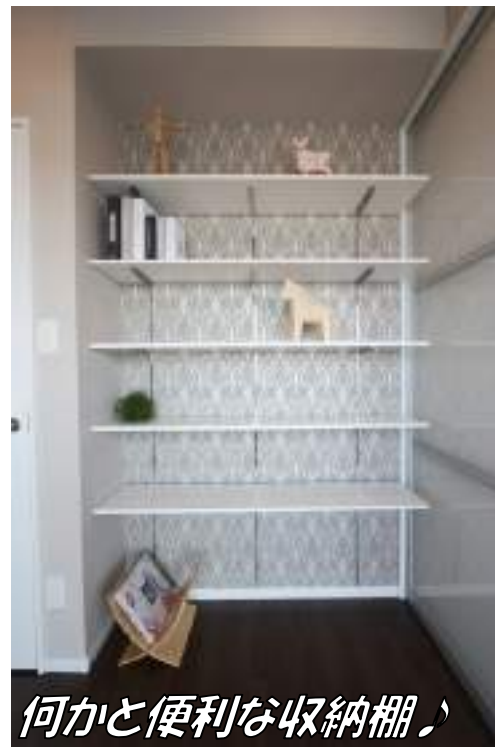
随所におしゃれフック採用♪



特別仕様のキッチン♪



ウォークインクローゼット♪



何かと便利な収納棚♪



オーナーこだわりの
デザインワイド洗面台♪



大容量のシューズボックス♪



玄関には大きな姿見♪

縦横無尽なフットワークで、都心生活の快適と心地良さを体感。

Life Information



スギ薬局阪神深江店
徒歩4分(約280m)



コープこうほく深江
徒歩4分(約280m)



神戸深江郵便局
徒歩1分(約50m)



TUTAYA 阪神深江駅前店
徒歩1分(約70m)



ローソン 深江本町三丁目店
徒歩2分(約130m)



セブンイレブン神戸阪神深江駅北店
徒歩3分(約170m)

※徒歩分数は地図上の80mを1分とした現地からの徒歩概算時間です。

Buena Vista

ブエナビスタ神戸イースト



心地よさの中で、かけがえのない時を紡ぐ。

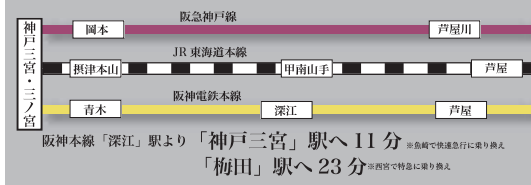
阪神電鉄本線「深江」駅徒歩2分



屋上テラスより北側眺望



屋上テラスより南側眺望



※電車の乗車時間は時間帯により異なります。なお、待ち時間・乗り換え時間は含んでおりません。

「ハイグレード都市型レジデンス」誕生



[事業主]
株式会社ブエナビスタ

<平成29年7月末竣工予定>

お問い合わせ (専任募集窓口)

関西プロパティ株式会社

Tel. 06-6541-9420

Fax. 06-6541-9430

〒550-0015

大阪市西区南堀江 1-11-15 南堀江サイキビル 8F

[コンサルタント]



株式会社 BRAVE

〒530-0047

大阪市北区西天満 2-10-10

BRAVE 西天満ビル 10F

宅建免許番号：大阪府知事(2)54606号

所属団体：(社)大阪府宅地建物取引業協会会員

(社)全国宅地建物取引業保証協会

DESIGN × PLANNING

創意あふれるプランニング / 総戸数 33 戸全室 1LDK(30.00 m²) / 専用庭付きプラン / ネット・Wi-Fi 付き使い放題 (無料)



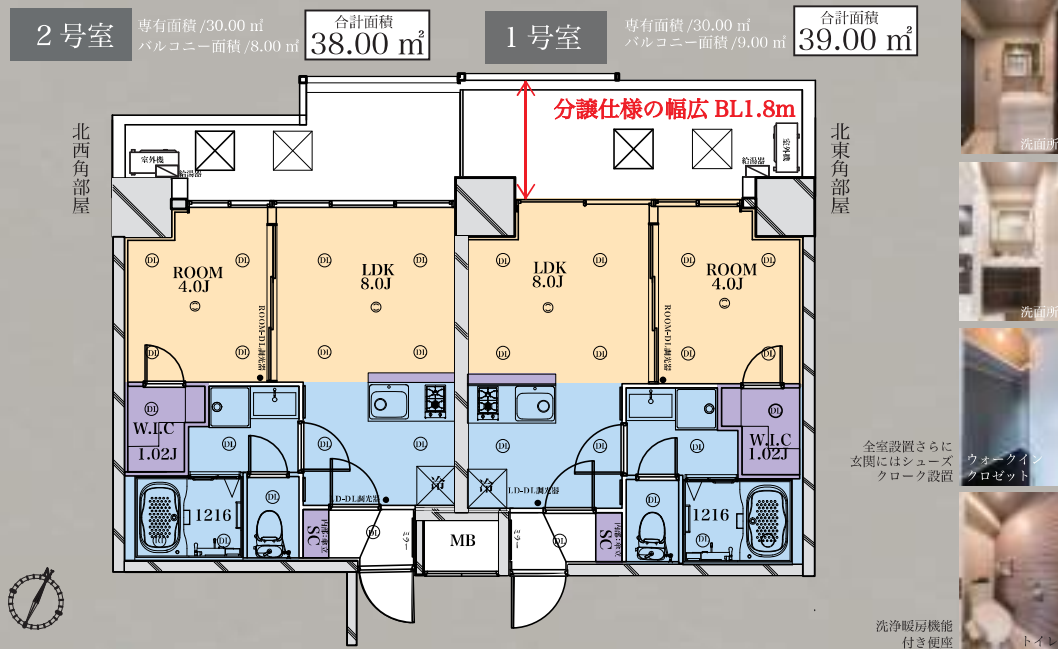
- 通常室内階高 2.3m のところ、2.83m と開放感あり
- 天井照明はダウンライトを設置済みのため楽々入居
- 全室角部屋の贅沢仕様
- 床 / サンワカンパニー製フローリング 壁 / 高級壁紙

洗面所 & ユニットバス
浴槽とトイレを分けたセパレートタイプ

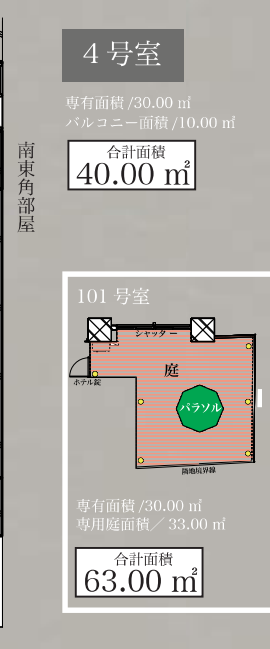
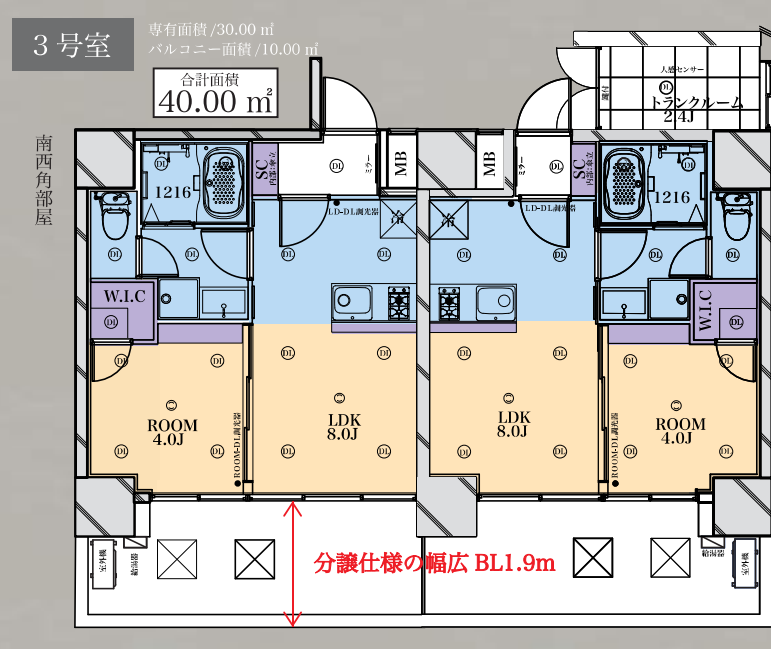
ユニットバス 1216 仕様
天井照明 LED 電球色ダウンライト

キッチン (2 口コンロ) 天板人造大理石特別仕様
パナソニック製新型 AP キッチン

※掲載写真はブエナビスタ難波南で撮影したものです。実際の仕様とは若干異なる場合がございます。予めご了承ください。

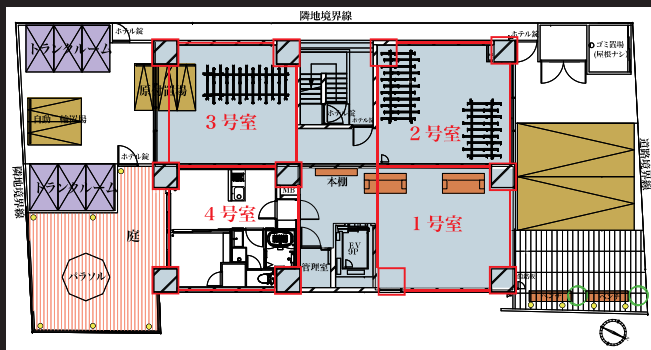


洗面所
洗面所
全室設置さらには玄関にはシューズクローゼット
洗浄暖房機能付き便座
トイレ



充実した共用部 駐車場 2 台 駐輪場 33 台 バイク置場 5 台 (原付 3 台 + 大型 2 台) トランクルーム 14 室

優雅なエントランスホール。



- ◎ エントランス自動扉
- ◎ 駐車場自動扉 + 非接触キー解錠 (バイク・自転車、安心の駐車場)
- ◎ 北、南バルコニー強化ガラス仕様
- ◎ エントランス + EV BGM 音響設備 24 時間稼働
- ◎ イーブロード 光インターネット無料 Wi-Fi 使い放題
- ◎ 各階 EV ホール内廊下ホテル仕様 (床タイルカーペット壁 高級壁紙)



概要
物件名 / Buena Vista Kobe East (ブエナビスタ神戸イースト) ● 住居表示 / 神戸市東灘区深江本町 3 丁目 2 番 19 号 ● 構造 / 鉄筋コンクリート造陸屋根 9 階建 ● 竣工予定 / 平成 29 年 7 月末 ● 交通 / 阪神本線「深江」駅徒歩 2 分

※掲載写真はブエナビスタ難波南で撮影したものです。実際の仕様とは若干異なる場合がございます。予めご了承ください。

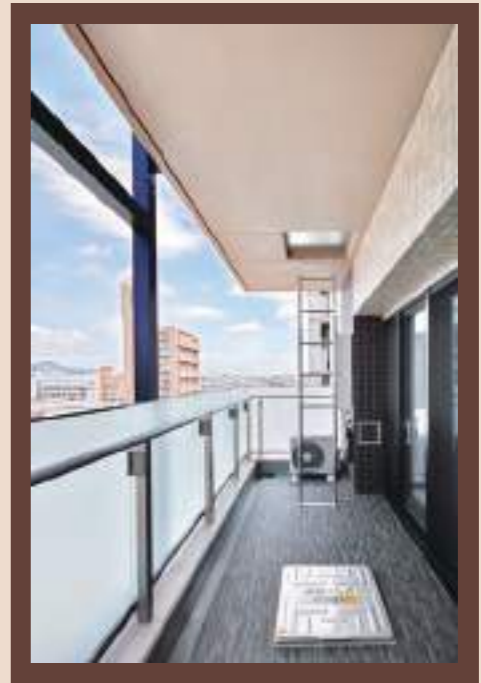
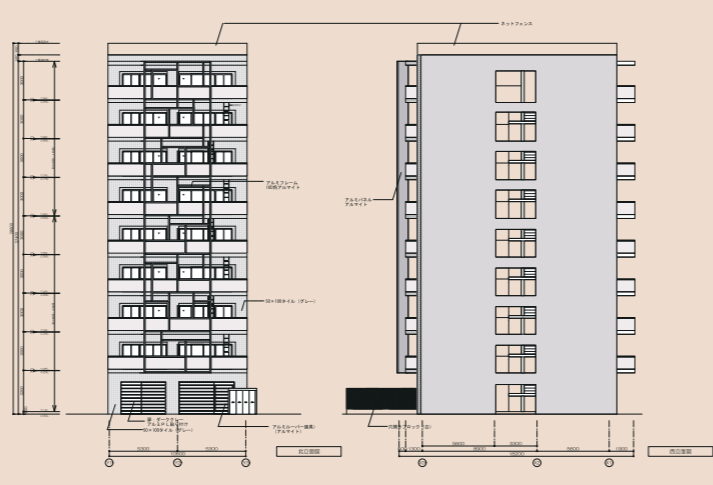
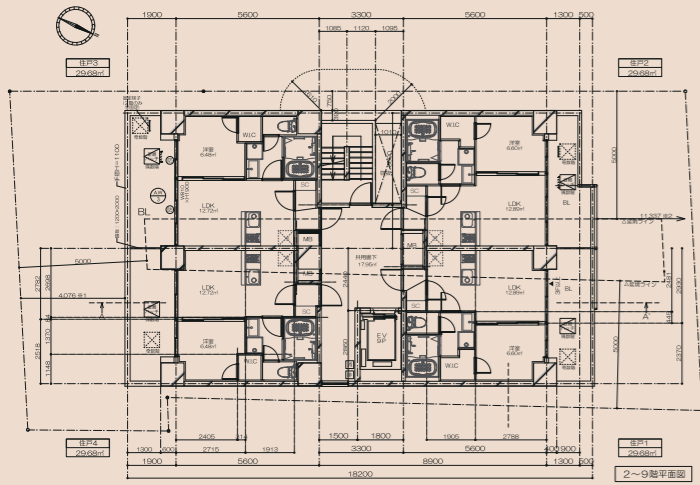
1 ブエナビスタ神戸イースト

Buena Vista Kobe East

神戸・東灘に佇む KOBE WITH bv



神戸市東灘区深江本町 3 丁目 23-1
阪神電車【深江】駅徒歩 2 分
2017 年 7 月竣工
1LDK / 33 戸



ブエナビスタ神戸イースト 画像コンタクト



01_CAPS9011



02_CAPS9033_修整



03_CAPS9017_修整



04_CAPS9006_修整



05_CAPS9112



06_CAPS9100

ブエナビスタ神戸イースト 画像コンタクト



07_CAPS9090



09_CAPS9355



10_CAPS9352



11_CAPS9358_修整



12_CAPS9348_修整



13_CAPS9377

ブエナビスタ神戸イースト 画像コンタクト



14_CAPS9381



17_CAPS0773



18_CAPS0720



19_CAPS0729



20_CAPS0738



21_CAPS0747

ブエナビスタ神戸イースト 画像コンタクト



22_CAPS0765



101_CAPS7665



102_CAPS7649



103_CAPS7613



104_CAPS7620



105_CAPS7627

ブエナビスタ神戸イースト 画像コンタクト



106_CAPS7634



26_CAPS0675



31_CAPS0801



32_CAPS8930_801



33_CAPS8918_801



34_CAPS8876_801

ブエナビスタ神戸イースト 画像コンタクト



35_CAPS8883_801



36_CAPS8911_801



37_CAPS8860_801



38_CAPS8863_801



39_CAPS8871_801



40_CAPS8925_801

ブエナビスタ神戸イースト 画像コンタクト



41_CAPS8997_803



42_CAPS8940_803



43_CAPS8947_803



44_CAPS8990_803



45_CAPS8964_803



46_CAPS8937_803

ブエナビスタ神戸イースト 画像コンタクト



48_CAPS9056



49_CAPS9065



50_CAPS9070



51_CAPS9083



52_CAPS9004



53_CAPS9395

ブエナビスタ神戸イースト 画像コンタクト



54_CAPS0821



55_CAPS0783



57_CAPS0667



58_CAPS0672



59_CAPS0657



60_CAPS0651

ブエナビスタ神戸イースト 画像コンタクト



61_CAPS0660



62_CAPS0664