



JR 桜ノ宮駅 徒歩3分



大阪市立総合医療センター



大川 桜のpromenade



ファミリーマート徒歩1分



セブンイレブン徒歩2分



OAP プラザ

「大阪駅から2駅・桜ノ宮駅徒歩3分という都市型の利便性」



【事業主】

株式会社ブエナビスタ

お問い合わせ（専任募集窓口）

関西プロパティ株式会社
TEL.06-6541-9420
FAX.06-6541-9430

〒550-0015
大阪市西区南堀江 1-11-15 南堀江サイキビル 8F

【コンサルタント】



株式会社 BRAVE
〒530-0047
大阪市北区西天満 2-10-10
BRAVE 西天満ビル 10F
宅建免許番号：大阪府知事 (2)54606 号
所属団体：(社) 大阪府宅地建物取引業協会会員
(社) 全国宅地建物取引業保証協会

Buena Vista

ブエナビスタ桜ノ宮

快適さと便利さを実感する、ここだからこそ暮らして。

「ハイグレード都市型レジデンス」誕生



安全性と快適性に気を配ったランドプラン



◎スマホでもパソコンでもインターネットを無料に!

◎エントランス+EV BGM 音響設備 24時間稼働

◎エントランス自動扉

◎バルコニー強化ガラス仕様

◎各階EV ホール内廊下・高級壁紙仕様

◎非接触キー解錠システム採用 (バイク・自転車・安心の駐輪場)

2号室
専有面積 / 32.76 m²
専用庭面積 / 5.92 m²
合計 / 38.68 m²



エントランス



エントランスホール



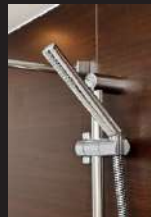
サンワカンパニー製 高級洗面ブラウン



シャワートイレ



クローゼット



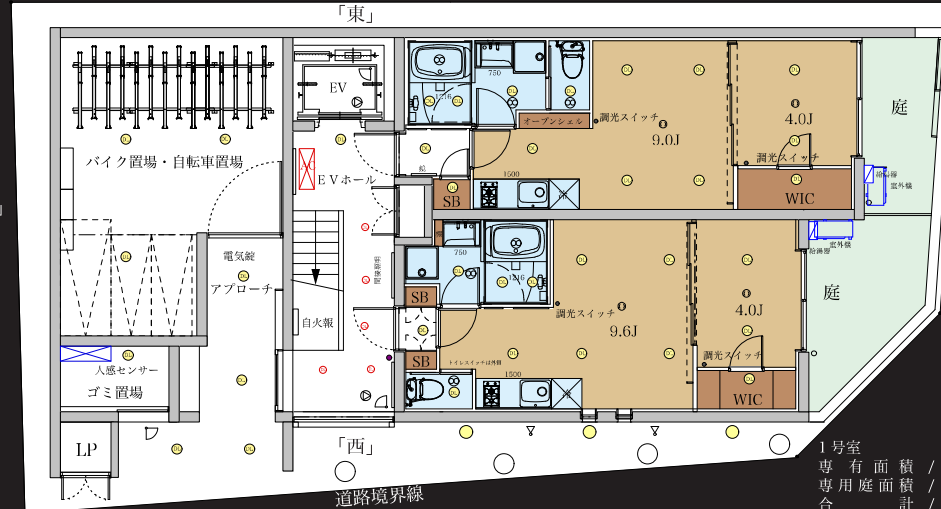
お洒落なシャワーヘッド



サンワカンパニー製 高級洗面ホワイト



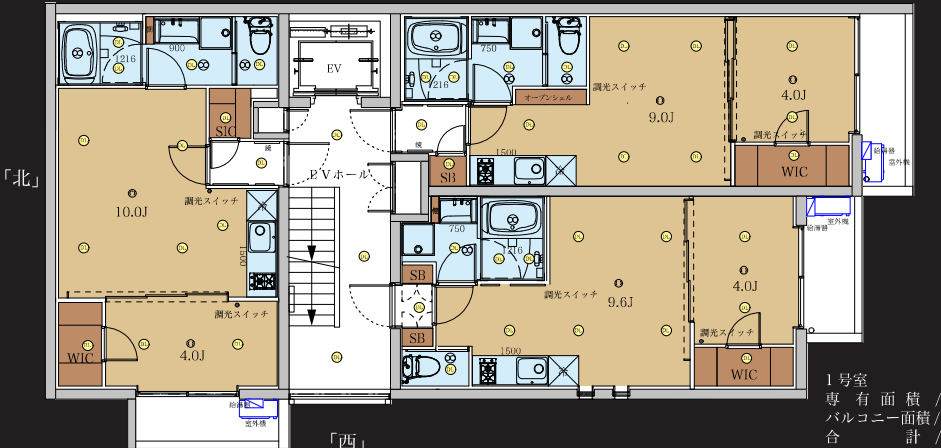
高級スイッチプレート 神保電器製



1号室
専有面積 / 32.00 m²
専用庭面積 / 7.77 m²
合計 / 39.77 m²

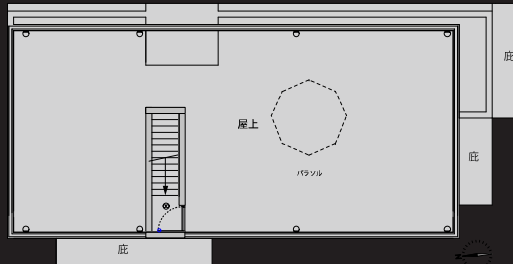
3号室
専有面積 / 34.96 m²
バルコニー面積 / 3.00 m²
合計 / 37.96 m²

2号室
専有面積 / 32.76 m²
バルコニー面積 / 3.60 m²
合計 / 36.36 m²



1号室
専有面積 / 32.00 m²
バルコニー面積 / 3.19 m²
合計 / 35.19 m²

開放感を贅沢に楽しむ屋上テラス



屋上テラス



通常室内階高2.3mのところ2.8mと開放感あり



床/サンワカンパニー製フローリング 壁/高級壁紙



全室標準設備天井ダウンライト照明+シェードカーテン楽々入居



ユニットバス 天井照明 LED

ダウンライト・ロングミラー仕様



キッチン (2口コンロ)

天板人造大理石特別仕様



洗面所&ユニットバス浴槽と

トイレを分けたセパレートタイプ



概要
●物件名/ブエナビスタ桜ノ宮●住居表示/大阪市都島区中野町4丁目10番2号●構造/鉄筋コンクリート造陸屋根5階建●竣工予定/平成30年1月末●入居開始予定/平成30年2月15日●間取り/1LDK (32.00 m² ~34.96 m²)●総戸数/14戸●交通/JR 環状線「桜ノ宮」駅徒歩3分

※掲載写真はブエナビスタ難波南で撮影したものです。実際の仕様とは若干異なる場合がございます。予めご了承ください。