

縦横無尽なフットワークで、都心生活の快適と心地良さを体感。

Life Information



スギ薬局阪神深江店
徒歩4分(約280m)



コープこうべコープ深江
徒歩4分(約280m)



神戸深江郵便局
徒歩1分(約50m)



TUTAYA 阪神深江駅前店
徒歩1分(約70m)



ローソン 深江本町三丁目店
徒歩2分(約130m)



セブンイレブン神戸阪神深江駅北店
徒歩3分(約170m)

※徒歩分数は地図上の80mを1分とした現地からの徒歩概算時間です。

阪神電鉄本線「深江」駅徒歩2分



屋上テラスより北側眺望



屋上テラスより南側眺望



※電車の乗車時間は時間帯により異なります。なお、待ち時間・乗り換え時間は含んでおりません。

[事業主]
株式会社ブエナビスタ

<平成29年7月末竣工予定>

お問い合わせ (専任募集窓口)

関西プロパティ株式会社

Tel. 06-6541-9420

Fax. 06-6541-9430

〒550-0015

大阪市西区南堀江 1-11-15 南堀江サイキビル 8F

[コンサルタント]



株式会社 BRAVE

〒530-0047

大阪市北区西天満 2-10-10

BRAVE 西天満ビル 10F

宅建免許番号: 大阪府知事 (2)54606 号

所属団体: (社)大阪府宅地建物取引業協会会員

(社)全国宅地建物取引業保証協会

Buena Vista

ブエナビスタ神戸イースト



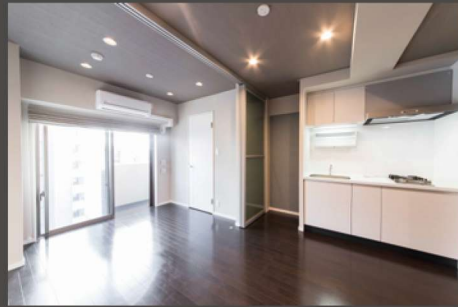
心地よさの中で、かけがえのない時を紡ぐ。

「ハイグレード都市型レジデンス」誕生



DESIGN × PLANNING

創意あふれるプランニング / 総戸数 33 戸全室 1LDK(30.00 m²) / 専用庭付きプラン / ネット・Wi-Fi 付き使い放題 (無料)



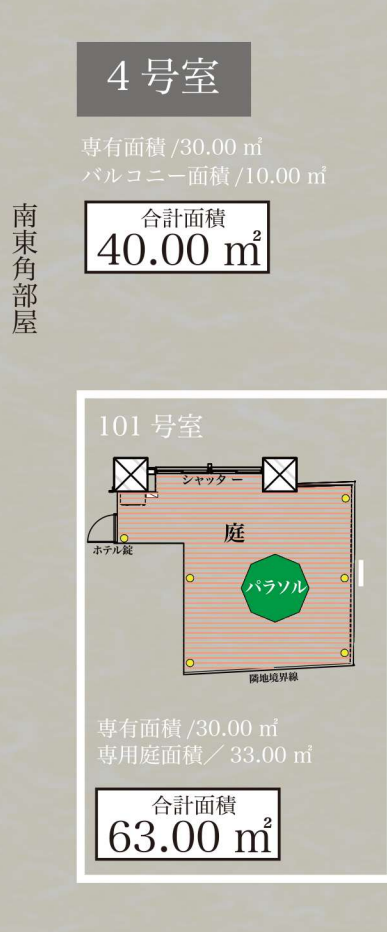
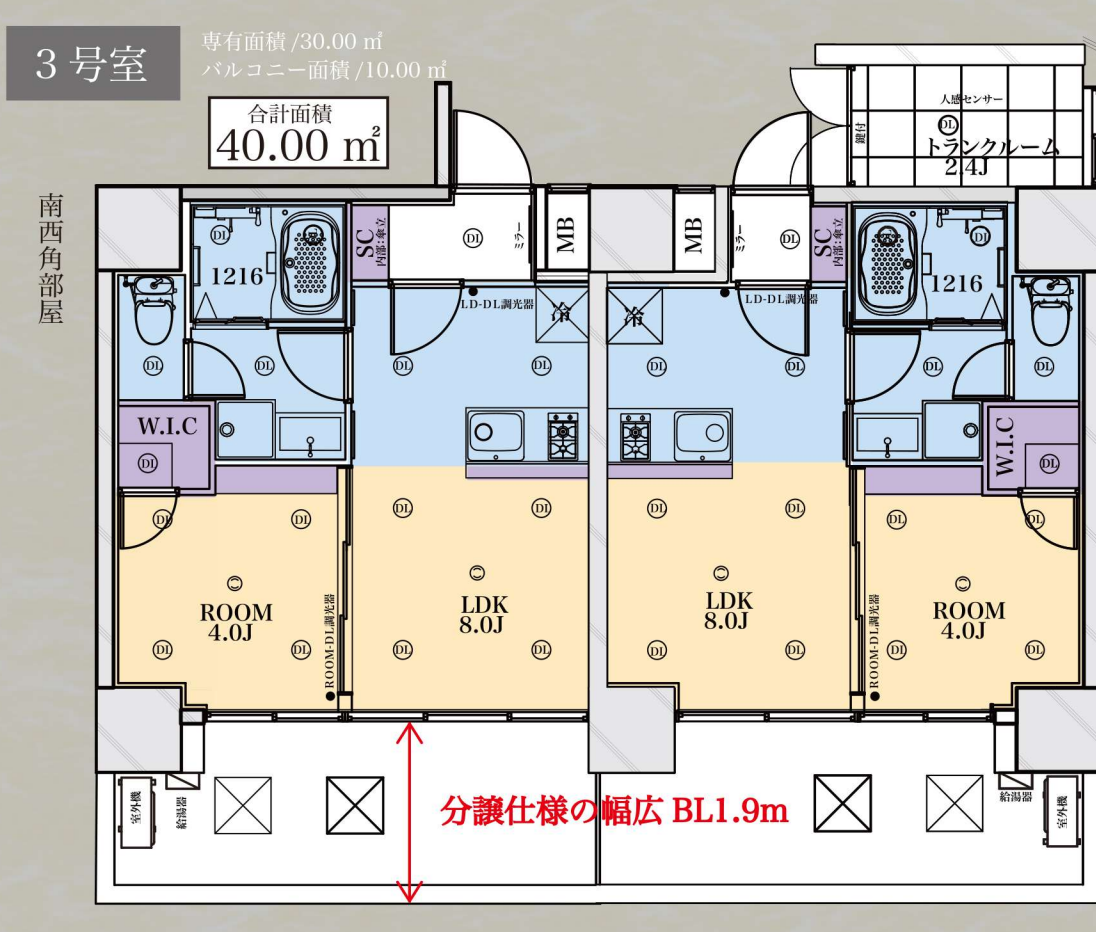
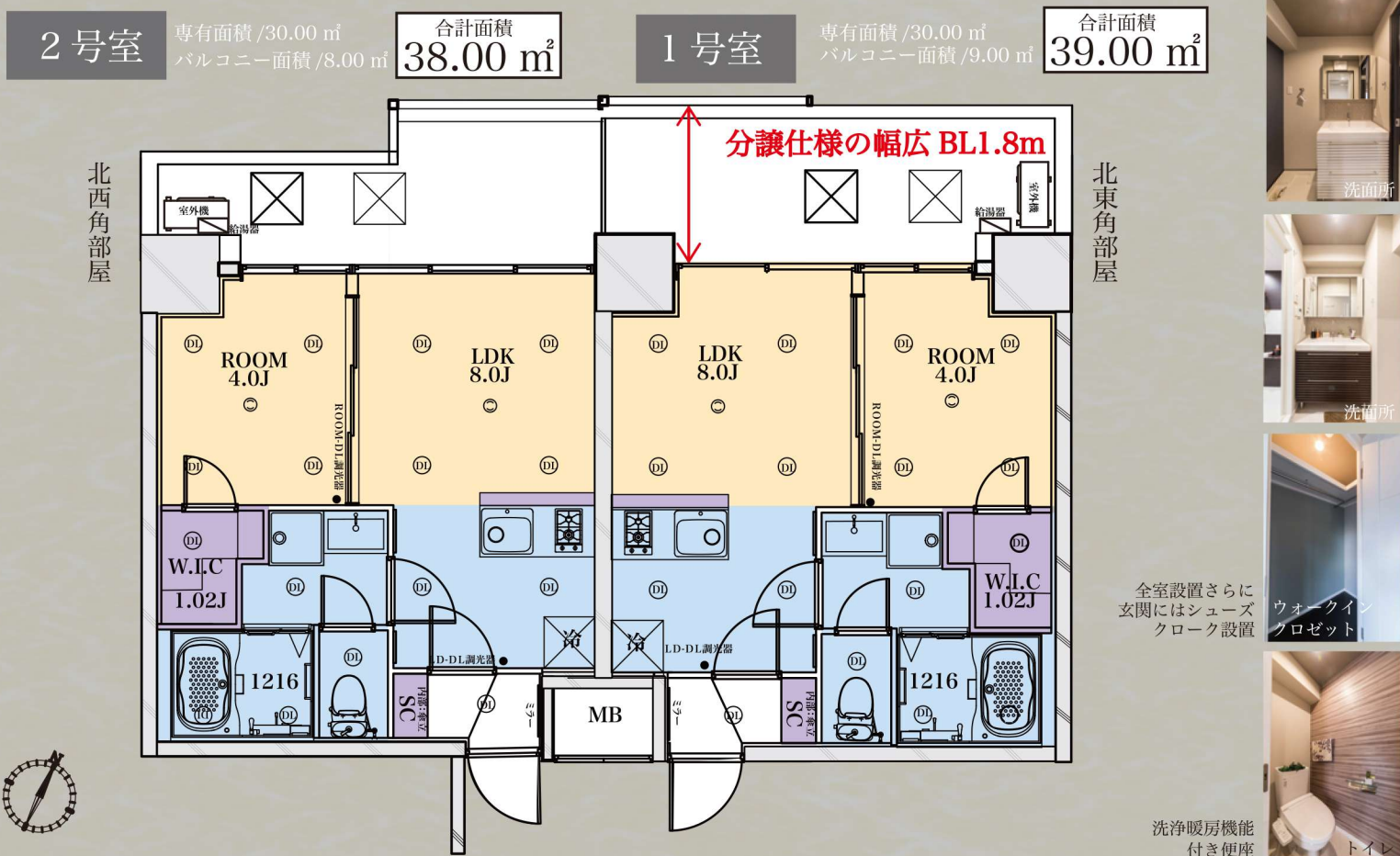
- 通常室内階高 2.3m のところ、2.83m と開放感あり
- 天井照明はダウンライトを設置済みのため楽々入居
- 全室角部屋の贅沢仕様
- 床 / サンワカンパニー製フローリング 壁 / 高級壁紙

洗面所 & ユニットバス
浴槽とトイレを分けたセパレートタイプ

ユニットバス 1216 仕様
天井照明 LED 電球色ダウンライト

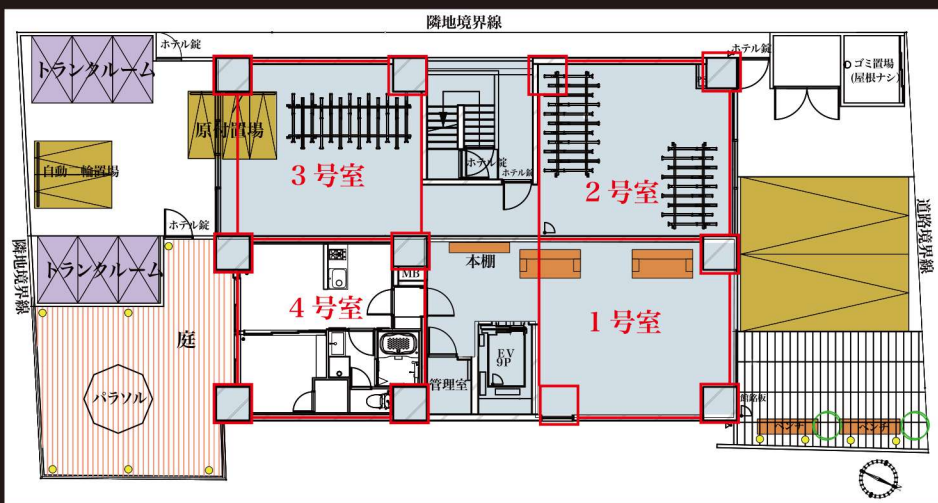
キッチン (2 口コンロ) 天板人造大理石特別仕様
パナソニック製新型 AP キッチン

※掲載写真はブエナビスタ難波南で撮影したものです。実際の仕様とは若干異なる場合がございます。予めご了承ください。



充実した共用部 駐車場 2 台 駐輪場 33 台 バイク置場 5 台 (原付 3 台+大型 2 台) トランクルーム 14 室

優雅なエントランスホール。



- ◎ エントランス自動扉
- ◎ 駐車場自動扉 + 非接触キー解錠 (バイク・自転車、安心の駐車場)
- ◎ 北、南バルコニー強化ガラス仕様
- ◎ エントランス + EV BGM 音響設備 24 時間稼働
- ◎ イーブロード 光インターネット無料 Wi-Fi 使い放題
- ◎ 各階 EV ホール内廊下ホテル仕様 (床タイルカーペット壁 高級壁紙)



概要
物件名/Buena Vista Kobe East (ブエナビスタ神戸イースト) ● 住居表示 / 神戸市東灘区深江本町 3 丁目 2 番 19 号 ● 構造 / 鉄筋コンクリート造陸屋根 9 階建 ● 竣工予定 / 平成 29 年 7 月末 ● 交通 / 阪神本線「深江」駅徒歩 2 分

※掲載写真はブエナビスタ難波南で撮影したものです。実際の仕様とは若干異なる場合がございます。予めご了承ください。