

# ACCESS



ファミリーマート浪速元町三丁目店



地下鉄大国町駅



ライフ大国町店



スーパー玉出



大阪高島屋



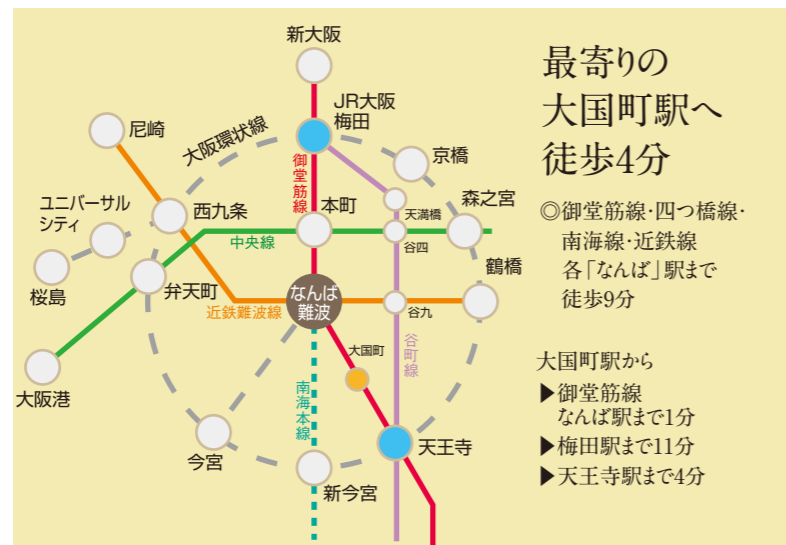
なんばパークス



ヤマダ電気 LABI1なんば



浪速区役所



Buena Vista Nanba Minami

# ブエナビスタ難波南

[お問い合わせ先]

取引形態：専属専任

関西プロパティ株式会社

〒550-0015 大阪市西区南堀江1-11-15-8F Tel.06-6541-9420 Fax.06-6541-9430

# 難波の街を軽快に。

ブエナビスタ難波南 1LDK/29戸

▶屋内駐輪場29台完備

▶イーブロード  
光インターネット  
使い放題(無料)



風除室

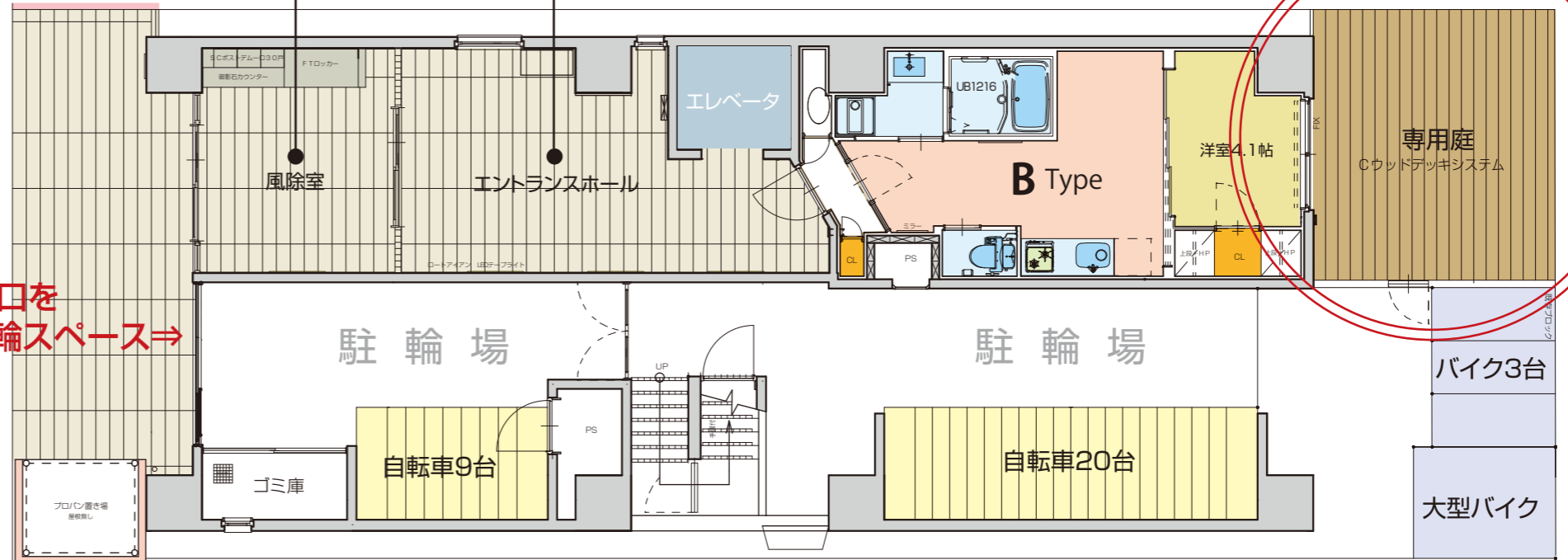


エントランスホール



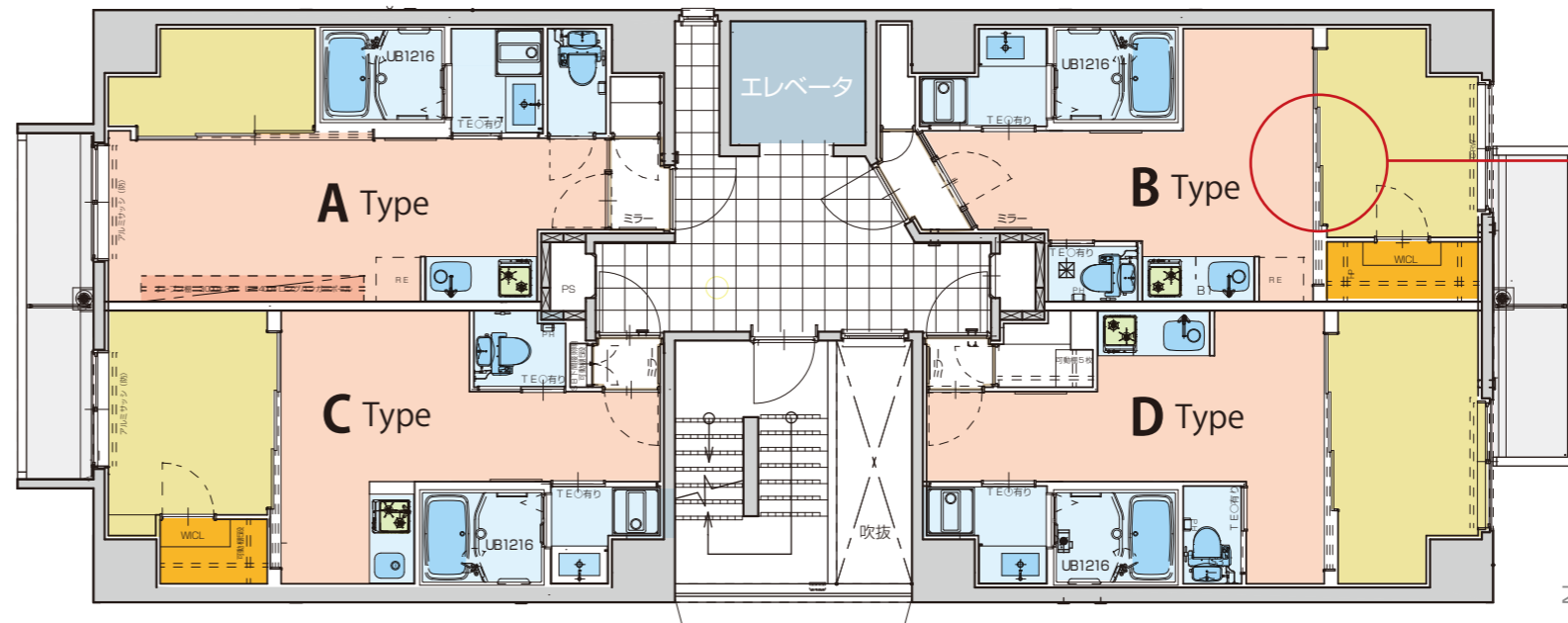
エレベータ

101号室は、  
18㎡のガーデンデッキ専用庭付  
(夜間照明付)

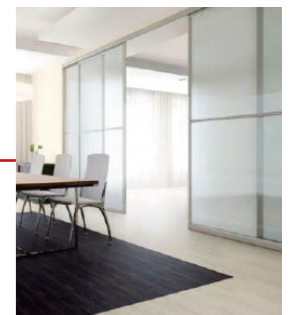


自転車専用口を  
設置した駐輪スペース⇒

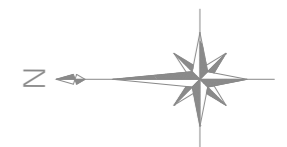
1F 平面図



2F-8F 平面図



パーティション



## 共用部設備

- ◎エントランス自動扉
- ◎駐輪場も自動扉+非接触キーにて開錠  
(高級バイク・自転車も安心して駐車できるセキュリティ完備マンションです)
- ◎外壁タイル貼り
- ◎バルコニー強化ガラス高級仕様
- ◎エントランス+EV BGM音響設備24時間稼働
- ◎イーブロード 光インターネット無料 有線+無線Wi-Fi
- ◎各階EVホール 内廊下ホテル仕様(床タイルカーペット+壁高級壁紙)

## 室内設備

- ◎人感オートセンサーライト
- ◎全室LED電球色ダウンライト仕様(リビング調光器付)
- ◎玄関…姿見縦長ミラー
- ◎収納…たっぷり大容量ウォークインクローゼットor  
シューズインクローゼット付(棚・ハンガーパイプ仕様)
- ◎浴室…1216特別仕様・天井照明LED電球色ダウンライト
- ◎洗面…サンワカンパニー750 or 900のワイドサイズ
- ◎キッチン…パナソニック製新型APキッチン  
天板人造大理石特別仕様
- ◎トイレ…シャワートイレ
- ◎床…フローリング
- ◎壁…全面高級壁紙仕様



浴室



洗面



キッチン



エントランス外観

《物件概要》 ●住所：大阪市浪速区敷津西1丁目6-23(予定) ●構造：鉄筋コンクリート造陸屋根8階建 ●竣工予定：平成27年10月末